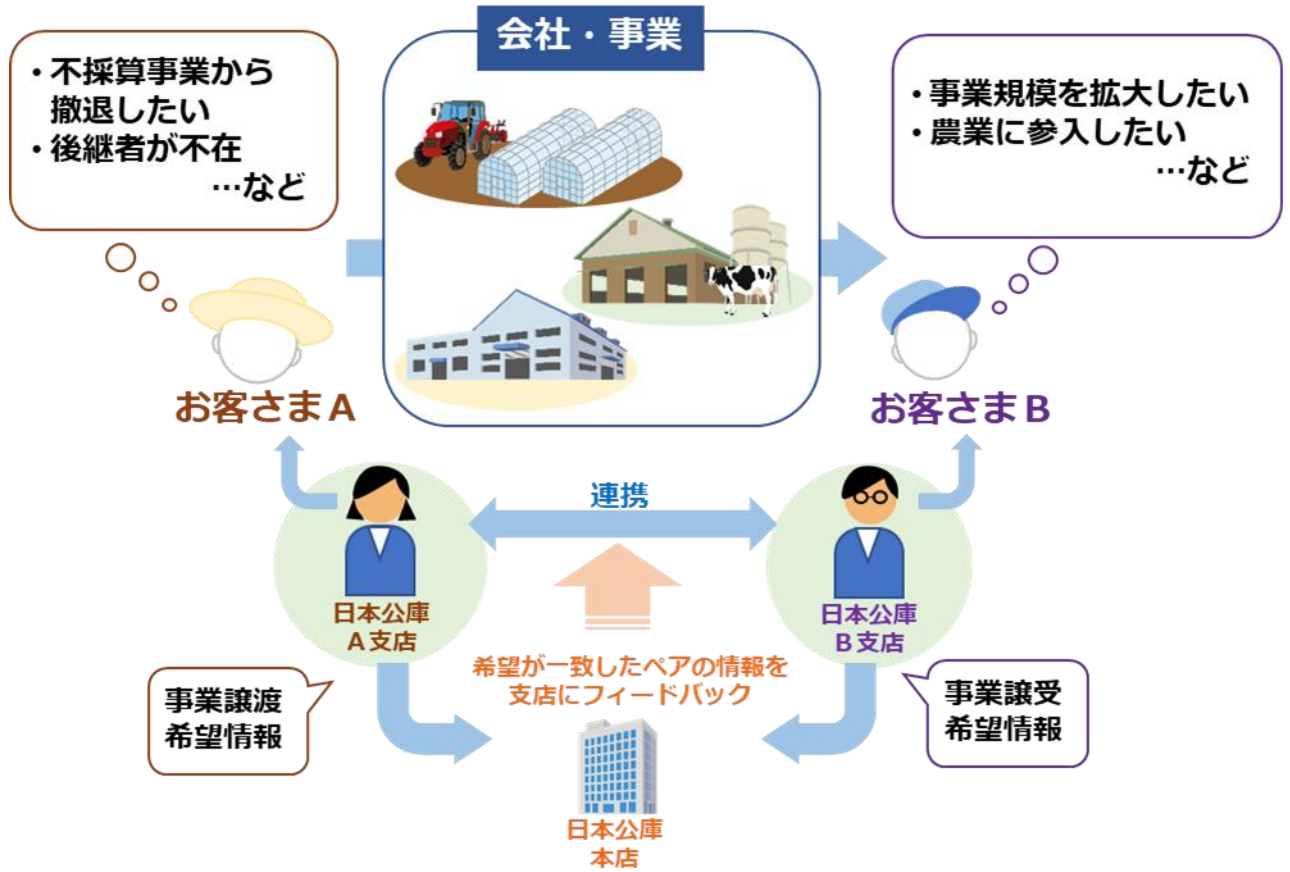


第三者承継を支援します！

日本公庫農林水産事業の経営資源マッチング

日本公庫農林水産事業では、全国48の支店網を活かし、後継者がいない、事業規模の縮小をしたいといった「事業等を譲渡したい方」と、事業規模を拡大したい、農業に参入したいといった「事業等を譲り受けたい方」を都道府県域を越えてお引き合わせする、「経営資源マッチング」を行っています。

第三者承継でお悩みの方や、事業等を譲り受けたい方は、経営資源マッチングを是非ご活用ください。



経営資源マッチングにお申込みをご希望の方

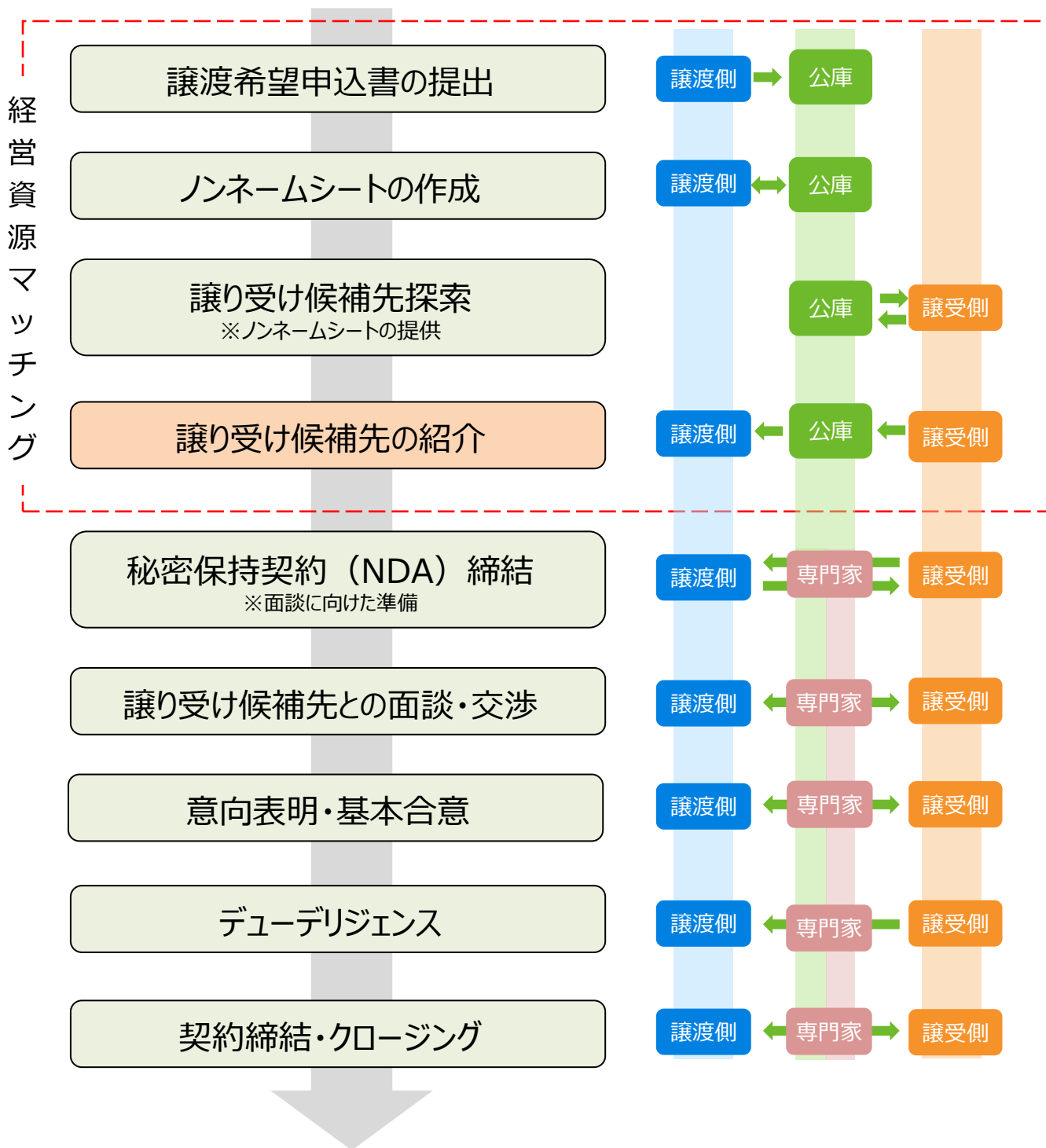
日本公庫農林水産事業の最寄りの支店にお申し出ください。

詳しいニーズなどヒアリングさせていただき、お申込み方法についてご案内いたします。

<ご利用にあたっての留意事項>

- 本マッチングは無料です。日本政策金融公庫（以下、「日本公庫」と言います。）から手数料を請求することはありません。
- 本マッチングにおいて、相手方との交渉や事業等の譲渡にかかる契約締結等、日本公庫が相手方を紹介した後に生じる事務及び手続きについては、お客さまがご自身の責任において実施していただきます。本マッチングにおいて、日本公庫が行う相談対応、情報提供その他の支援に必要な行為により生じたお客さまの損害に対して、日本公庫は一切の責任を負いかねます。
- 本マッチングにおいては、日本公庫が相手方の紹介を保証するものではなく、日本公庫はお客さまの事業等の譲渡の成否に関して、一切の責任を負いかねます。また、日本公庫による新たな融資、条件変更、その他のいかなる対応も保証するものではありません。

経営資源マッチングと一般的なM&Aの流れ（一例）



※上記に記載したM&Aの流れは一例となります。