



京都府よろず支援拠点

第3回 よろず寺子屋セミナー

in 日本政策金融公庫

参加費
無料

すぐに辞めない人の雇い方

日時

2019年**10月16日** (水)

15時00分～17時00分

(受付開始14:30～)

場所

日本政策金融公庫 京都支店

対象者

従業員1名以上を雇用されている方

定員

8名

参加費

無料

講師

京都府よろず支援拠点
コーディネーター
社会保険労務士

岡本 美千代

内容

すぐに辞めない人の雇い方

事業を拡大していくためには、人材が必要になります。雇いたいと思える人材を採用したり、すぐに辞めない人を見抜くためのコツなど働き続けてくれる人材の採用・定着などの術をお伝えするセミナーです。

採用後の定着にポイントを当て、募集時の求人票の書き方（すぐ辞めない人の見抜き方）、従業員を採用した後の様々な手続きも含め、「労務管理」に係る基本的なことの再定義（ここにいたいと思える会社の定義）など具体的な対策をお伝えします。

※セミナー終了後希望者にはよろず支援拠点コーディネーターによる個別相談を実施します。

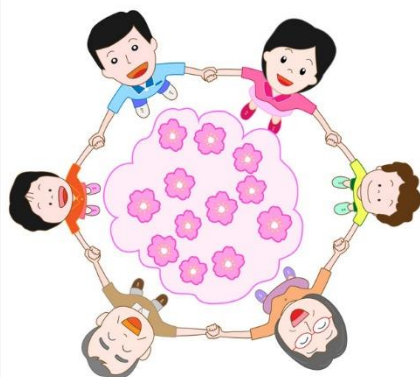
お問い合わせ・お申込み先

主催：京都府よろず支援拠点

(公益財団法人京都産業21)

TEL:075-315-8660 担当：吉田

<https://kyoto-yorozu.jp/>





講師プロフィール

京都府よろず支援拠点、コーディネーター
社会保険労務士

岡本 美千代 コーディネーター

(おかもと みちよ)

「ヒト」に関する業務を管理することは、事業発展に必要不可欠な「経営の要」となります。コンサルティングを通じて、魅力ある職場づくりのためのお手伝いや、生産性向上及び業務効率化、助成金申請等に向けてのお手伝いをします。



よろず寺子屋 **すぐに辞めない人の雇い方** 参加申し込み

◆ 申し込みはホームページからお願いいたします。

<https://kyoto-yorozu.jp/>

※申込書にいただきました情報については慎重に取り扱いを行います。また、当事業の委託元であります近畿経済産業局及び当事業の全国本部の(独)中小企業基盤整備機構と京都府よろず支援拠点(公益財団法人京都産業21)、日本政策金融公庫京都支店間で共有するほか目的以外に使用いたしません

よろず支援拠点 よろず寺子屋セミナー 開催予定

	日付	曜日	テーマ
第4回	11/21	木曜日	「売れるメニューブックの作り方」 飲食店創業
第5回	12/5	木曜日	「コンサルティング営業力強化」7つのポイント
第6回	1/29	水曜日	「小さなお店のリーピート客育成」 ネット販売の基礎
第7回	2/19	水曜日	「事業継続の為の秘訣を伝授します」 京都の老舗に学ぶ
第8回	3/18	水曜日	お金の不安とサヨウナラ！

※時間はいずれも17:30~19:30 第3回のみ15:00~17:00

※個別相談(事前予約制) 19:30~20:00

<問い合わせ先>

主催： 京都府よろず支援拠点
(公益財団法人京都産業21)
日本政策金融公庫
京都支店国民生活事業
所在地： 京都市下京区中堂寺南町134
京都府産業支援センター
電話： 075-315-8660
担当者： 吉田
URL： <http://kyoto-yorozu.jp>



会場地図

住所：京都市下京区
四条通室町東入函
谷鉾町101
アーバンネット四条
烏丸ビル5F

(LAQUE四条烏丸 西隣 阪急・地下鉄24番出口)

京都よろず

検索