

参加費  
無料

# 引き継がれていく会社になるために 経営の 磨き上げ講座

開催日時:平成30年10月18日(木)

14:00~17:00(開場13:30)

内 容 : 講演①(質疑応答を含む)..... 14:10~15:20  
講演②(質疑応答を含む)..... 15:30~16:00  
施策紹介 ..... 16:00~16:20  
個別相談会(事前予約制)..... 16:20~17:00

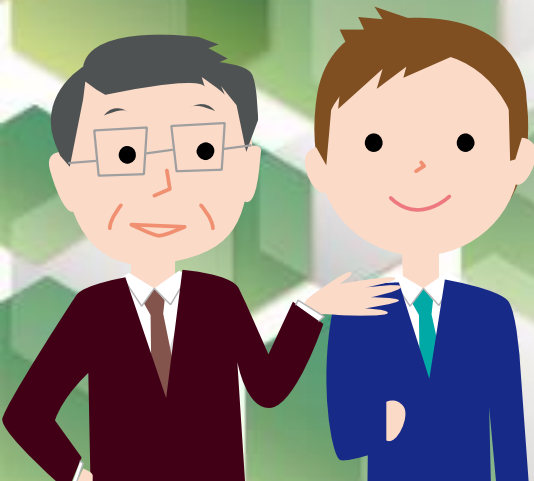
会 場 : 日本政策金融公庫名古屋支店(国民生活事業)  
(愛知県名古屋市中村区名駅3-25-9 堀内ビル6階)

対象者: 中小企業・小規模事業者の方

定 員: 30名(先着順)

申込・問い合わせ先: 日本政策金融公庫 名古屋支店(国民生活事業)

TEL 052- 561- 6302 (担当:小山・住友)



税理士や社会保険労務士が、事例を交え、経営改善や事業の磨き上げの方法、人事・労務についてアドバイスを行います。経営体制を整備して、事業の永続的な発展や次世代への円滑な引き継ぎを目指す方はぜひご参加ください!

## 講演①

「特例事業承継税制に関する説明(10分)」  
「中小企業の会計ルール～決算書の信頼性を高める仕組みを作ろう～(60分)」

講師 渡邊 賢淳氏(TKC中部会会員 税理士)

## 講演②

「人を大切にする企業」づくり ～これからはじめる働き方改革～(30分)

講師 若井 ひろみ氏(社会保険労務士)

## 施策紹介

今知っておきたい! 中小企業・小規模事業者支援策(20分)

「まずはここから! 事業承継の準備と事業の見える化」  
「日本公庫の中小企業・小規模事業者向け融資・支援について」 日本政策金融公庫 名古屋支店

## 相談会

個別相談会(事前予約制)

- ①日本政策金融公庫への融資相談
- ②TKC会員税理士への事業承継税制、経営計画等に関する相談
- ③社会保険労務士への助成金、人事・労務等に関する相談



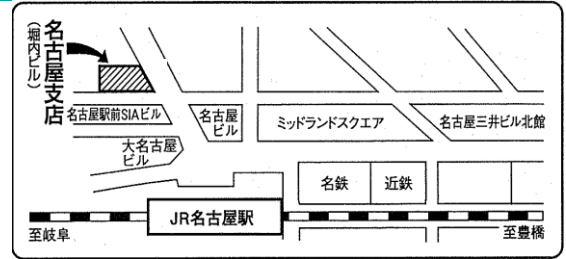
申込方法は裏面をご覧ください!

# セミナーのお申込はこちらから

## セミナー日時

平成30年10月18日(木)  
14:00~17:00(開場13:30)

## セミナー会場



◎地下鉄・JR名古屋駅下車 徒歩5分  
※ご来場の際は、公共交通機関をご利用ください。

## お申込方法

参加申込書に必要事項を記入のうえ、  
下記の番号へFAXにてお申込ください。

※ 定員を超える場合は、お申込を締め切りさせていただく場合があります。

# FAX 送付先番号 052-561-6210

※FAX番号を十分確認のうえ、ご送信ください。

## 経営の磨き上げ講座 参加申込書

ふりがな			
氏名	生年月日: 大・昭・平 年 月 日		
法人名 (個人事業の場合は屋号)			
住所	〒		
電話番号 (日中連絡可能な電話番号)	( ) -	業 種	
E-mail		創業年月	年 月

Q 今回のセミナーを何でお知りになりましたか?(あてはまるものを一つお選びください)

- ・日本公庫の  ホームページ  メールマガジン  窓口(チラシ)  ダイレクトメール  担当者からの案内
  - ・その他  税理士(TKCを含む)  社会保険労務士(社会保険労務士会を含む)  商工会議所
  - 中小企業支援機関(※)( )  新聞・雑誌  知人・友人  その他( )
- ※中小企業基盤整備機構、中小企業支援センター等

## 〇個別相談会について

(個別相談を希望される方は、以下①~③の中からご希望の相談先を一つ〇で囲んで下さい。)

相談先	①日本政策金融公庫 (融資相談)	②TKC会員税理士 (事業承継税制、経営計画等に関する相談)	③社会保険労務士 (助成金、人事・労務等に関する相談)
-----	---------------------	-----------------------------------	--------------------------------

※ご記入いただきましたお客様の情報につきまして、利用目的は次のとおりいたします。

①本セミナーの実施・運営 ②アンケートの実施等による調査・研究及び参考情報の提供 ③融資制度等のご案内のためのダイレクトメールの発送等(任意)

※③の利用目的の同意につきましては任意ですので、同意されない方は、次の□に✓をつけてください。

日本公庫、TKC中部会、愛知県社会保険労務士会及び名古屋商工会議所が③の利用目的で利用することに同意しません。