

第3回



千葉県よろず支援拠点 ステップアップセミナー

主催：公益財団法人千葉県産業振興センター
千葉県よろず支援拠点（経済産業省関東経済産業局委託事業）
共催：木更津商工会議所、木更津市産業・創業支援センター
株式会社日本政策金融公庫、千葉信用金庫、
館山信用金庫、君津信用組合

女性のための創業セミナー 「好きを仕事に！」～私らしいローリスク起業～



開催日時 平成30年 6月9日(土) 13:30～
(受付 13:00～)

会場 木更津商工会議所
木更津市潮浜1丁目17-59

募集人数 20名 対象者 創業予定者
創業間もない方
創業に興味のある女性 参加費用 無料

お問い合わせ先・お申し込み先

公益財団法人千葉県産業振興センター
総合支援室（千葉県よろず支援拠点）

〒261-7123 千葉市美浜区中瀬 2-6-1

WBG マリブイースト 23階

TEL : 043-299-2921

FAX : 043-299-3411

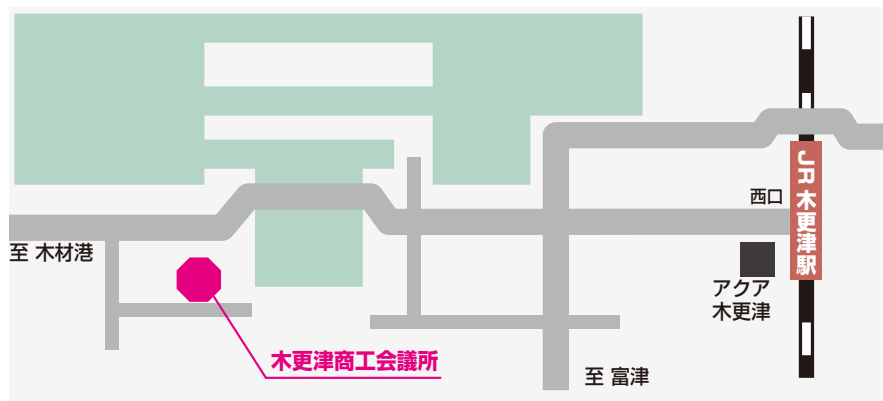
E-mail : yorozu@ccjc-net.or.jp

木更津商工会議所 中小企業相談所

〒292-0838 木更津市潮浜 1-17-59

TEL : 0438-37-8700

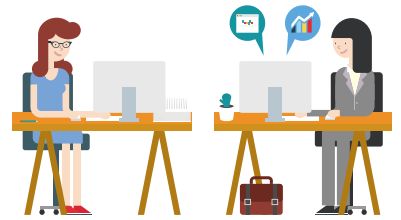
FAX : 0438-37-8705



13:30 ~ セミナー

好きを仕事に! 私らしいローリスク起業

創業について、何から手を付けたらよいか分からずに悩んでいる人を応援します。中小企業診断士による、起業の初歩・入門のセミナーです。希望者には、個別相談も行いますので、ぜひご参加ください。



[当日の講師]

公益財団法人千葉県産業振興センター
よろず支援コーディネーター **楊 典子**

千葉県よろず支援拠点コーディネーター。中小企業診断士。外資系コンサルティング会社にてソフトウェアのコンサルタントを経て独立。モノ&情報の流れの整備と全社的な業務プロセスの改革を推進するなど、金属加工業、ガラス製品メーカー、鮮魚店、家電小売店、リサイクル店等へ企業診断・コンサルティングを多数実施。



15:00 ~ 先輩起業家から

玄米菜食カフェ ミルトスの木
代表 **長谷川 治江 様**

ミルトスの木は 2015 年 11 月にオープンし、肉、魚、卵、乳製品を一切使わず、アイガモ農法によって育てられた無農薬発酵発芽玄米と千葉県の大地で育った有機野菜を使った玄米菜食メニューをヨーロッパ風の外観と開放感のある店内で、心と身体の癒しとともにご提供しております。

15:30 ~ 個別相談 セミナー講師 及び 千葉県よろず支援拠点コーディネーター

参加申込書

参加申込書にご記入のうえ、千葉県よろず支援拠点 (FAX: 043-299-3411 メール: yorozu@ccjc-net.or.jp)、または木更津商工会議所 (FAX: 0438-37-8705) へ、FAXまたはメールにてお申込みください。なお受講決定の連絡や受講票の送付は行いませんので、予めご了承ください。(定員超過により受講できない場合のみ連絡させていただきます。)

ふりがな 氏名	TEL
所在地 〒	-
E-mail	
起業したい事業内容 (既に起業されている方は事業内容をご記入ください)	起業予定時期 年 月頃・未定
相談希望 コーディネーターによる相談希望 有・無 (差支えない範囲で内容をご記入ください)	

※「有」の方には後日、相談日等をご連絡をさせていただきます。

記入していただいた個人情報については、本セミナーの受付名簿や皆様へのご連絡、今後のセミナーや経営に関する情報提供に利用させていただきます。 ※セミナー開催時に撮影した写真等はHPに掲載する場合があります。あらかじめご了承ください。