

第9回「創造力、無限大∞ 高校生ビジネスプラン・グランプリ」

高校生のための ビジネスプラン作成セミナー



福岡県立図書館では、『高校生ビジネスプラン・グランプリ』の開催に合わせ、ビジネスプラン作成セミナーを開講します。

高校生の皆様のご参加をお待ちしています！！

日時 : 令和3年8月8日(日) 10:00～(詳細は裏面)

会場 : 福岡県立図書館 別館2階研修室 及び
オンライン(※アプリケーション「Zoom」使用)

対象者 : 福岡県内の高校生からなるグループまたは個人

定員 : 30名(会場受講10名、オンライン受講20名)

※いずれも先着順

参加費 : 無料(オンライン受講の場合、通信料は負担)

講師 : 日本政策金融公庫

申込み方法 : [別紙申込書](#)にご記入の上、FAX または E-mail
にてお申込みください。

『高校生ビジネスプラン・グランプリ』とは？

活力ある日本を創り、地域を活性化するためには、次世代を担う若者の力が必要です。

日本政策金融公庫は、若者の創業マインド向上を目的に、全国の高校生・高専生を対象としたビジネスプラン・グランプリを開催しています。

前回(第7回)は、全国から総数3,808件(409校)のエントリーがありました。

* 第8回は新型コロナウイルス感染拡大のため中止

詳細や活動内容については、
公式ホームページや
公式facebookより
確認することができます。



[高校生ビジネスプラン・グランプリ
公式ホームページ](#)



[高校生ビジネスプラン・グランプリ
公式facebook](#)

お申込
お問い合わせ先

福岡県立図書館 福岡市東区箱崎 1-41-12

【TEL】092-641-1125 【FAX】092-641-1127

【E-mail】sanko08@lib.pref.fukuoka.jp

主催 福岡県立図書館 日本政策金融公庫

高校生のためのビジネスプラン作成セミナー 詳細

令和3年8月8日(日) 9:30～ 受付

【1限目】10:00～10:50 第9回 高校生 ビジネスプラン・グランプリについて

【2限目】11:00～11:50 ビジネスプラン作成講座(ステップ1／基礎編)

～入門的内容。ビジネスの基礎知識について学びます～

【休憩】12:00～13:30

【3限目】13:30～14:20 ビジネスプラン作成講座(ステップ2／中級編)

～基礎編の復習やビジネスアイデアの発想方法について学びます～

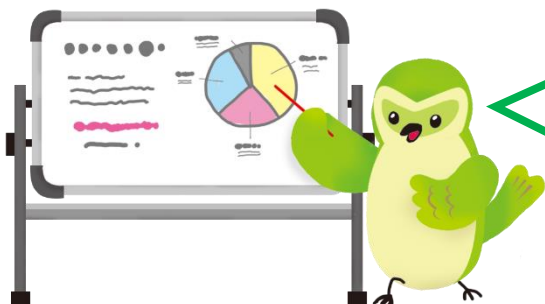
【4限目】14:30～15:20 ビジネスプラン作成講座(ステップ3／実践編)

～実践的なプラン作成のポイントや収支計画の立て方について学びます～

【5限目】15:30～16:00 エントリーへ向けたブラッシュアップ など

本セミナーでは、アイデアの発想法等から収支計画の
つくり方まで、ビジネスプランの作成方法が学べます。

受講された高校生の皆さんは、第9回高校生ビジネスプラン
・グランプリの応募期間中、日本政策金融公庫職員の
アドバイスを受けることができます。



これまでに「出張授業」等を受講したことがない
高校生・高専生(及び引率の先生等)は
【1限目】(10:00)からの参加を、
受講したことがある高校生・高専生
(及び引率の先生等)については、
【3限目】(13:30)からの参加をおすすめします。

オンライン(Zoomミーティング)で参加する際に気を付けること

- ・入室時に設定する表示名が、画面上で公開されます。
- ・カメラ機能をオンにさせていただいて、ご参加をお願いいたします。
- ・視聴環境によって、ご覧いただけない場合もあります。
また視聴にかかる通信費等は参加者の負担となります。
- ・参加者には、事前にご案内メールをお送りしますので、
当日までに視聴環境の確認等を行ってください。



会場で参加する際に気を付けること

- ・新型コロナウイルス感染拡大防止のため、マスクを着用
しての研修となりますので、各自マスクをご持参ください。
また、会場入り口にて検温、手指の消毒を実施します。

申込書 以下の申込書にご記入の上、FAX または E-mail にてお申込みください。

福岡県立図書館(総合サービス室 一般図書班) 宛

【FAX】092-641-1127

【E-mail】sanko08★lib.pref.fukuoka.jp (★を@へ置き換えて送信してください。)

なお、下記申込内容をメール本文に記載してお申し込みいただいても構いません。

高校生ビジネスプラン・グランプリ 高校生のためのビジネスプラン作成セミナー申込書

希望受講形態 (いずれかに○)	会場受講	オンライン受講	※1
希望受講時間 (いずれかに○)	10:00より参加	13:30より参加	
学校名			
氏名(ふりがな)			
氏名(ふりがな)			
氏名(ふりがな)			
氏名(ふりがな)			
氏名(ふりがな)			
氏名(ふりがな)			
引率者氏名(引率される場合)			
代表連絡先	電話(氏名)		
	E-mail		

※1…新型コロナウイルス感染症の状況により、Zoomによるオンライン受講のみとなる場合があります。あらかじめご了承ください。

その他注意事項

- ・個人情報保護のため、申込書にご記入いただいた内容につきましては責任を持って管理させていただきます。
また、本講座以外での目的で使用することはございません。
- ・先着順ですので、お申込みいただいても、定員に達している場合など、受付できない場合があります。その場合は、受講できない旨の連絡をさせていただきます。

会場へのアクセス方法

福岡県立図書館

〒812-8651

福岡市東区箱崎1-41-12

TEL: 092-641-1123(代表)

■福岡市営地下鉄

「箱崎宮前」下車 約100m

■JR鹿児島線

「箱崎」下車 約800m

■西鉄バス

「箱崎」下車 約100m

