

「地域経済の現状と経済振興の取り組みに関するアンケート」結果

I	調査の目的と実施要領	-----	1
II	立地する市町村の主な属性	-----	2
III	調査結果		
1	地域経済の現状	-----	4
2	地域経済の問題点	-----	6
3	経済振興の取り組み	-----	9
4	事例	-----	10
5	地域経済の振興に取り組むにあたっての問題点	----	11

<問い合わせ先>
日本政策金融公庫総合研究所
小企業研究第一グループ
TEL 03-3270-1687
担当 村上

I 調査の目的と実施要領

1 調査の目的

地方創生の気運の高まりとともに、地域経済の振興に取り組む地域は増えているものと思われる。しかし、どのような活動に取り組んでいるのか、取り組むにあたっての問題点はなにか、といったことは必ずしも明らかではない。

そこで、地域経済の実態等について熟知している商工会・商工会議所を対象として、地域経済の現状と地域経済を振興する活動について、アンケート調査を実施した。

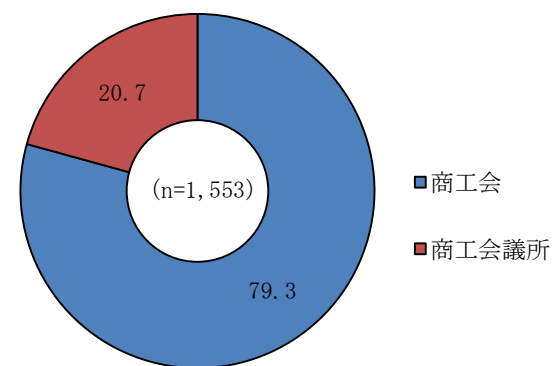
2 実施要領

- (1) 調査時点 2015年9月
- (2) 調査対象 全国の商工会・商工会議所のうち、次の①、②を除く2,141組織
 - ① 人口100万人以上の都市に立地する商工会・商工会議所（38組織）
 - ② 原子力災害対策特別措置法第20条第2項の規定に基づいて設定された帰還困難区域、居住制限区域、避難指示解除準備区域を含む市町村に立地する商工会・商工会議所（12組織）
- (3) 調査方法 調査票の送付・回収ともに郵送
- (4) 回収数 1,553組織（回収率72.5%）

(参考表) 回収の内訳（都道府県別）

都道府県	回収数	都道府県	回収数	都道府県	回収数
北海道	119	石川県	21	岡山県	28
青森県	39	福井県	14	広島県	28
岩手県	25	山梨県	18	山口県	23
宮城県	29	長野県	58	徳島県	19
秋田県	21	岐阜県	50	香川県	14
山形県	25	静岡県	41	愛媛県	28
福島県	55	愛知県	54	高知県	24
茨城県	30	三重県	24	福岡県	59
栃木県	36	滋賀県	19	佐賀県	17
群馬県	41	京都府	18	長崎県	23
埼玉県	52	大阪府	26	熊本県	37
千葉県	43	兵庫県	31	大分県	20
東京都	24	奈良県	25	宮崎県	31
神奈川県	23	和歌山県	33	鹿児島県	36
新潟県	93	鳥取県	16	沖縄県	22
富山県	18	島根県	23	全国	1,553

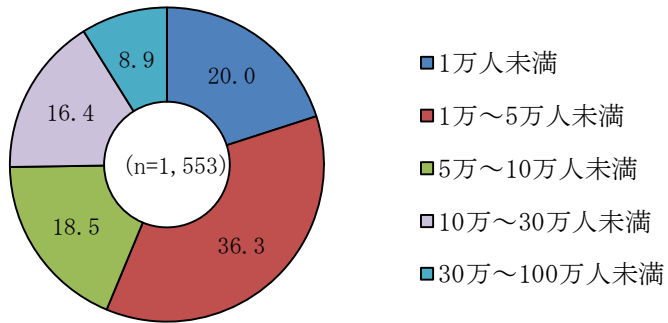
(参考図) 回収の内訳（商工会・商工会議所の別）



(単位：%)

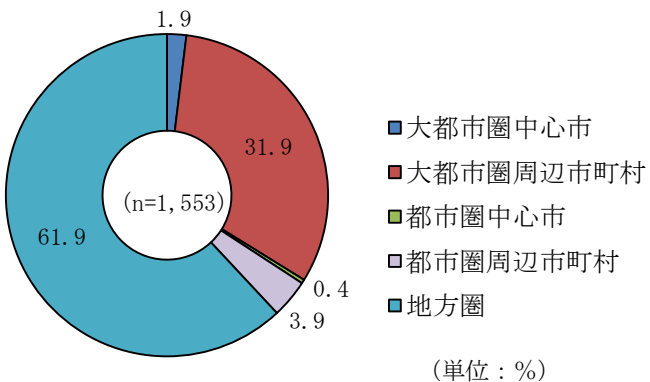
Ⅱ 立地する市町村の主な属性

① 人口規模



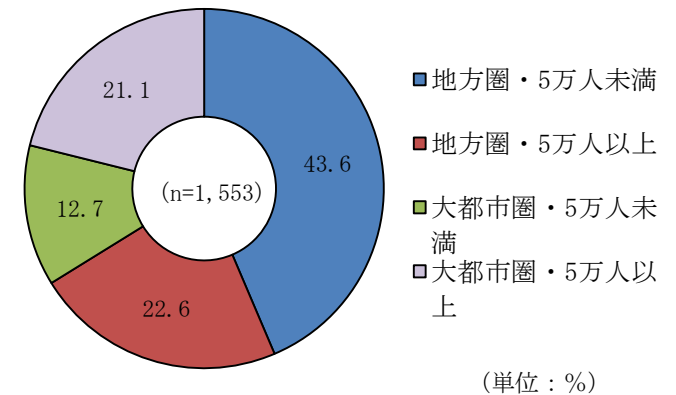
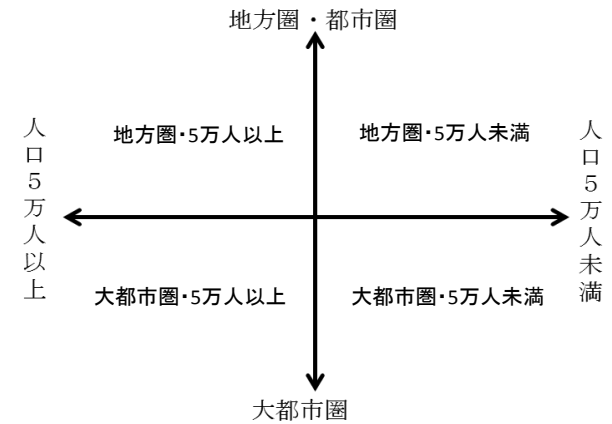
(注) 総務省「国勢調査」(2015年速報値)による。

② 地域圏区分



(注) 総務省「国勢調査」における分類である。地域圏区分の詳細については、参考1(12ページ)を参照。

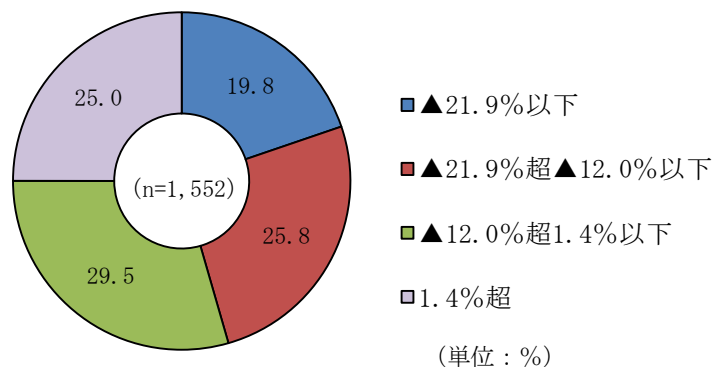
③ 人口規模と地域圏区分による地域分類



資料：日本政策金融公庫「地域経済の現状と経済振興の取り組みに関するアンケート」(以下、同じ)

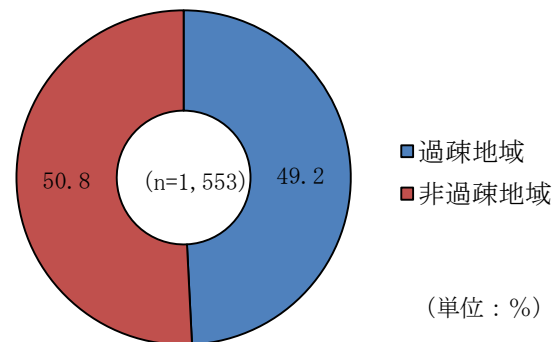
(注) 商工会・商工会議所が複数の市町村を管轄している場合は、その本部が立地する市町村についてみたものである。

④ 人口増加率（1995年→2015年）



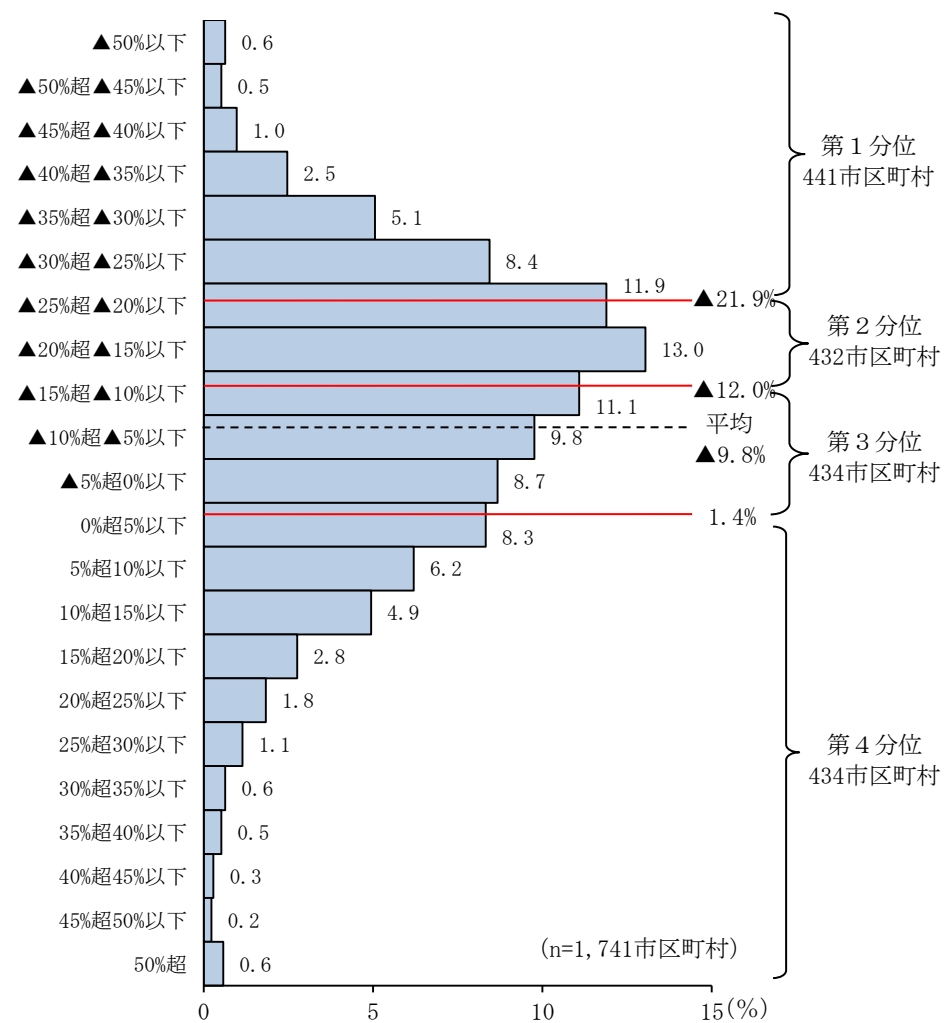
(注) 人口増加率の幅は、全国1,741市区町村の人口増加率の四分位点によって設定したものである(⑥を参照)。

⑤ 過疎地域指定状況



(注) 過疎地域自立促進特別措置法による。同法2条1項、33条1項、33条2項のいずれかに該当する地域を「過疎地域」とし、それ以外を「非過疎地域」とした。

⑥ (参考) 全国1,741市区町村の人口増加率（1995年→2015年）



資料：総務省「国勢調査」

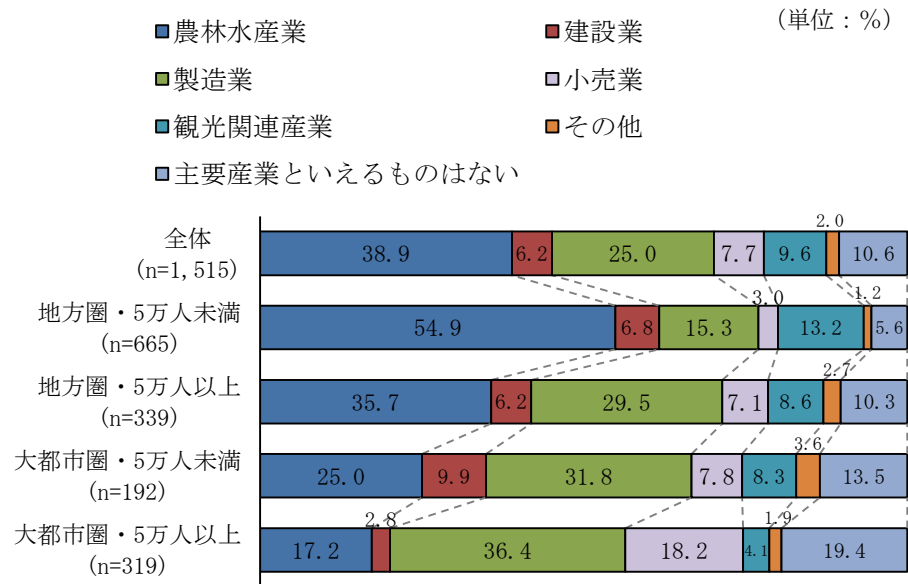
(注) 2015年の人口は速報値を用いた。2015年時点の市区町村による集計である。

Ⅲ 調査結果

1 地域経済の現状

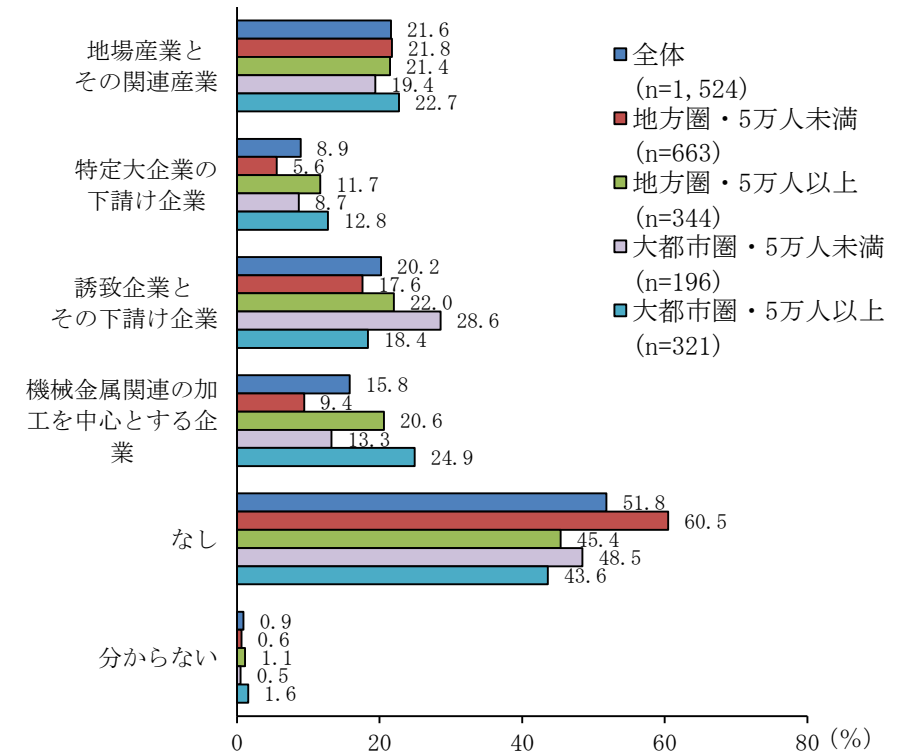
- 主要産業を地域分類別にみると、「農林水産業」「観光関連産業」の割合は地方圏・5万人未満の地域において最も高く、大都市圏・5万人以上の地域で最も低い。逆に、「製造業」「小売業」「主要産業といえるものはない」の割合は、大都市圏・5万人以上の地域で最も高く、地方圏・5万人未満の地域で最も低い（図－1）。
- 企業集積の有無を地域分類別にみると、「なし」の割合は地方圏・5万人未満の地域で60.5%と最も高く、大都市圏・5万人以上の地域で43.6%と最も低い。「地場産業とその関連産業」については、地域分類別で差はみられないが、「機械金属関連の加工を中心とする企業」「特定大企業の下請け企業」の割合は、大都市圏・地方圏の別にかかわらず5万人以上の地域のほうが総じて高い（図－2）。

図－1 主要産業（地域分類別）



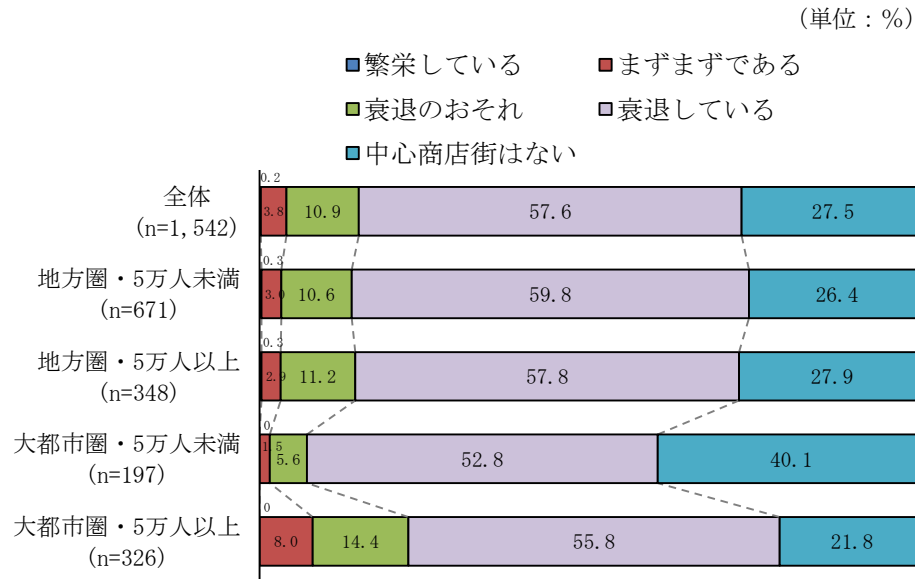
(注) 商工会・商工会議所が複数の市町村を管轄している場合は、その本部が立地する市町村についてみたものである。また、同一市町村内に複数の商工会・商工会議所が立地している場合は、当該商工会・商工会議所が管轄している地域についてみたものである（以下、同じ）。

図－2 企業集積の有無（地域分類別）（複数回答）

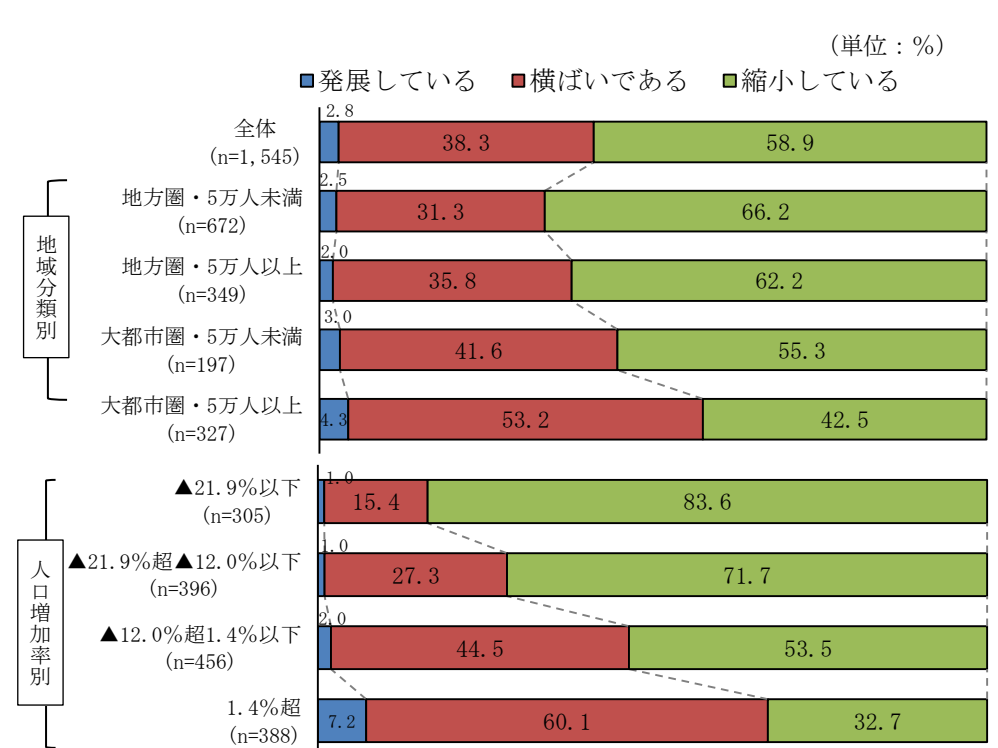


- 中心商店街の有無と景況をみると、「中心商店街はない」の割合は大都市圏・5万人未満の地域において40.1%と他の地域分類よりも高い。「衰退している」の割合はいずれの地域分類でも55%前後を占め、多くの地域で中心商店街は厳しい状況にあることがうかがえる（図－3）。
- 地域経済の現状をみると、全体では「発展している」の割合は2.8%にすぎず、「縮小している」が58.6%と過半を占める（図－4）。
 地域分類別では、「縮小している」の割合は地方圏・5万人未満の地域が66.2%と最も高く、地方圏・5万人以上の地域が62.2%、大都市圏・5万人未満の地域が55.3%と続く。大都市圏・5万人以上の地域は42.5%と最も低い（図－4）。
- 直近20年間の人口増加率別にみると、人口増加率が▲21.9%の地域では「縮小している」の割合が83.6%にもものぼり、逆に人口増加率が1.4%超の地域では32.7%にとどまる。地域経済の現状に対する認識は、人口増加率と密接な関係があるといえる（図－4）。

図－3 中心商店街の有無と景況（地域分類別）



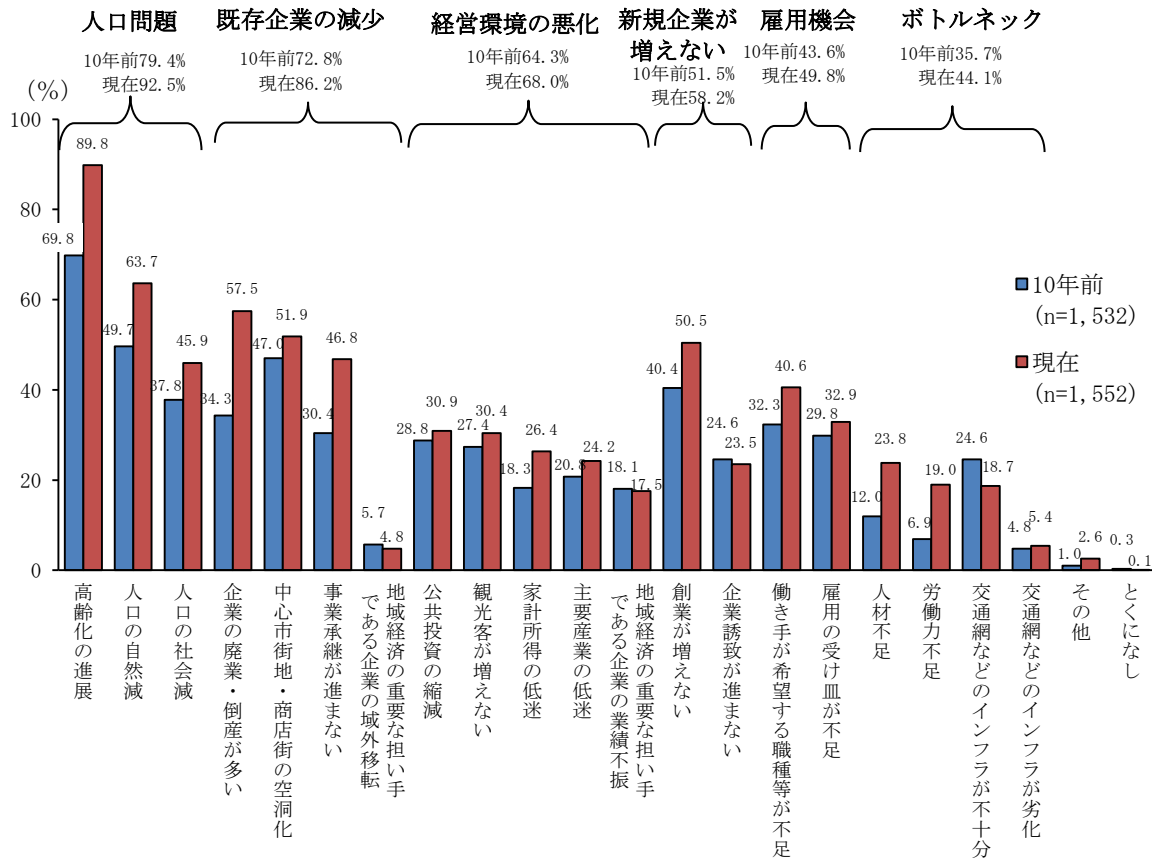
図－4 地域経済の現状（地域分類別、直近20年間の人口増加率別）



2 地域経済の問題点

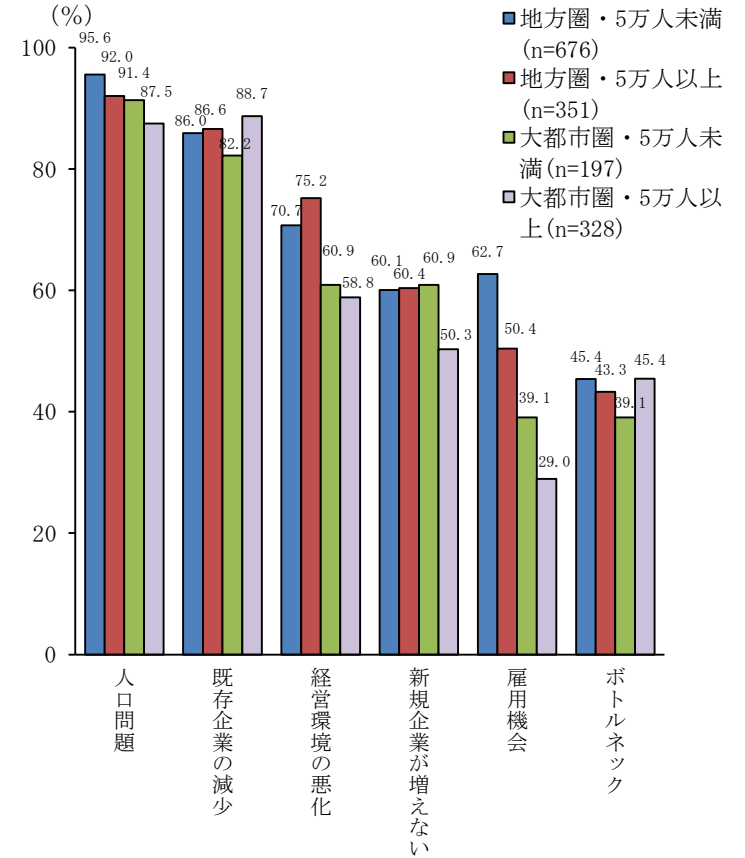
- 地域経済が抱える問題点（現在）をみると、「高齢化の進展」をあげる割合が最も高く89.9%にのぼり、「人口の自然減」（63.7%）、「企業の廃業・倒産が多い」（57.5%）が続く。10年前と比べると、ほとんどの項目で問題点として指摘する割合が高まっている。これらを6つの問題群に分類すると、「人口問題」をあげる割合は10年前の79.4%から現在の92.5%へ、「企業数の減少」は72.8%から86.2%へと大きく高まっている（図－5）。
- 地域経済が抱える問題群（現在）を地域分類別にみると、「人口問題」をあげる割合はいずれの地域分類でも高水準であるものの、地方圏・5万人未満の地域（95.6%）から大都市圏・5万人以上の地域（87.5%）まで傾向的な差がある。「雇用機会」も同様の傾向がみられる。「経営環境の悪化」については、人口規模にかかわらず地方圏の方が大都市圏よりも高い（図－6）。

図－5 地域経済が抱える問題点（10年前と現在）（複数回答）



(注) カテゴリーの回答割合は、各カテゴリーに属する問題点を1つ以上選択した割合である。

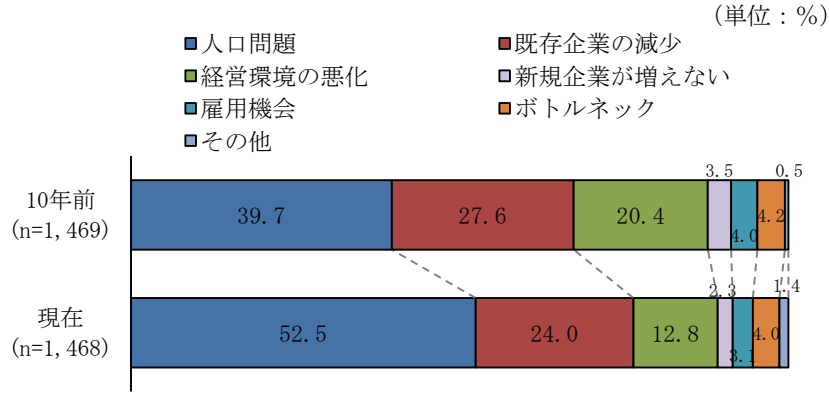
図－6 地域経済が抱える問題点（現在）（複数回答）
（地域分類別）



(注) 問題点の分類は図－5と同じ。「その他」「とくになし」は省略。

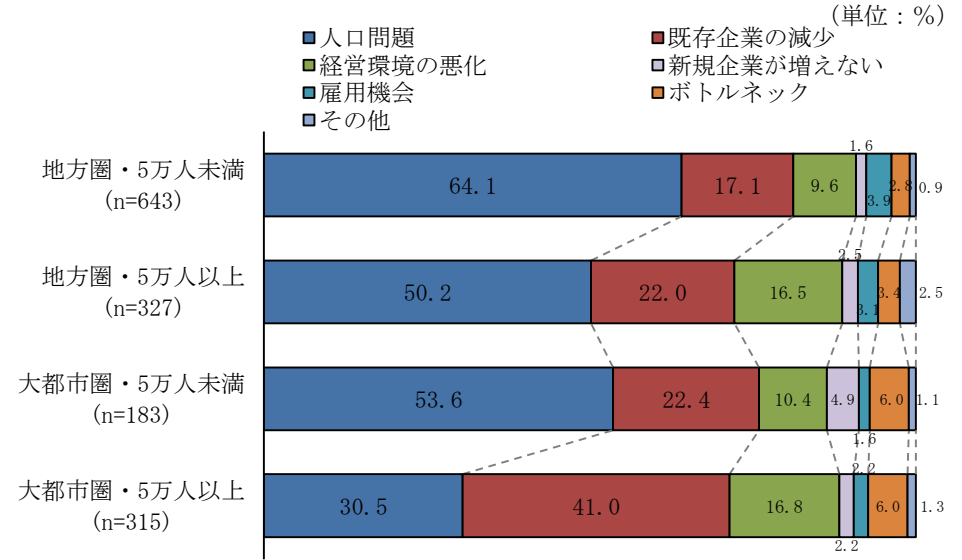
- 地域経済が抱える問題点のうち最も深刻なものをみると、10年前も現在も「人口問題」をあげる割合が最も高い。とりわけ現在、その割合は52.5%と過半を占める（図－7）。
- 最も深刻な問題（現在）を地域分類別にみると、大都市圏・5万人以上の地域では「既存企業の減少」が41.0%と最も高いが、それ以外の地域では「人口問題」が過半を占め最も高い（図－8）。

図－7 最も深刻な問題（10年前と現在）



(注) 図－6 と同じ。

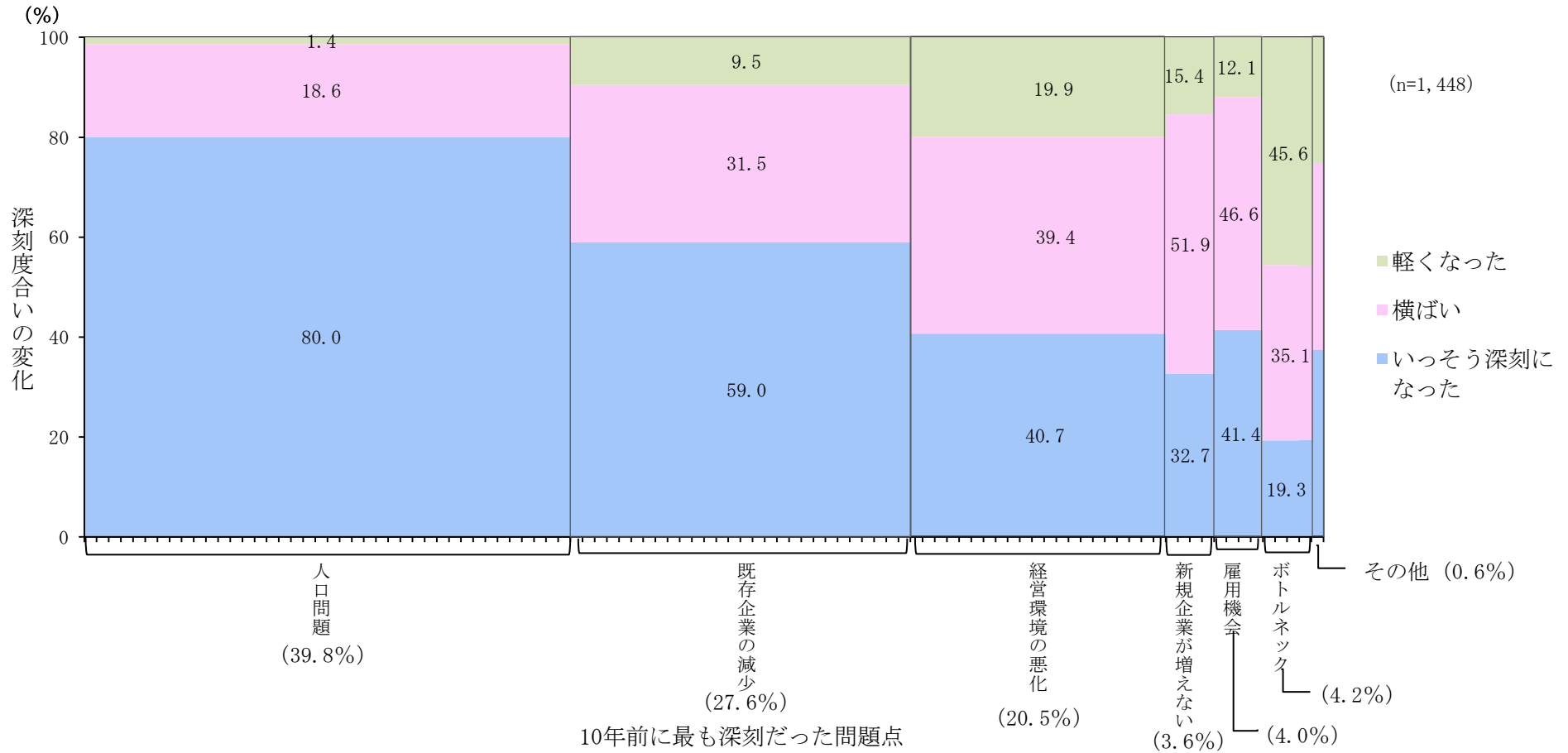
図－8 最も深刻な問題（現在）（地域分類別）



(注) 図－6 と同じ。

- 10年前に最も深刻だった問題点の深刻度がどのように変化したかをみると、「いっそう深刻になった」をあげる割合は人口問題が80.0%と最も高く、企業数の減少が59.0%と続く。10年前に最も深刻だった問題点として構成比の高い項目ほど、深刻さを増しているといえる（図－9）。
- 地域経済が抱える問題点は多様化するとともに、深刻さを増している。

図－9 10年前に最も深刻だった問題点の構成比（横軸）とその深刻度合いの変化（縦軸）



(注) 横軸の () 内は問題群の構成比を示す。

3 経済振興の取り組み

- 地域で取り組まれている経済振興活動をみると、「中小企業への経営支援」をあげる割合が75.2%と最も高く、「観光振興」が70.1%、「農商工連携、地域資源の活用」が68.2%、「創業支援」が61.1%と続く。活動を3つに分類すると、「特定の産業を対象」とする活動をあげる割合は92.9%にのぼり、ほとんどの地域において取り組まれている。「個別企業等を対象」とする活動も84.6%と高いが、「地域外の企業・個人を対象」とする活動は25%前後と相対的に低い（図-10）。
- 経済振興活動を地域分類別にみると、「特定の産業を対象」とする活動はいずれの地域においても高水準である。地域ごとに産業は異なるものの、ほとんどの地域においてそれらの振興に取り組んでいるといえる。一方、「個別企業等を対象」とする活動は5万人以上の地域で相対的に高く、逆に「地域外の企業・個人を対象」とする活動は5万人未満の地域で相対的に高い（図-11）。

図-10 地域で取り組まれている経済振興活動（複数回答）

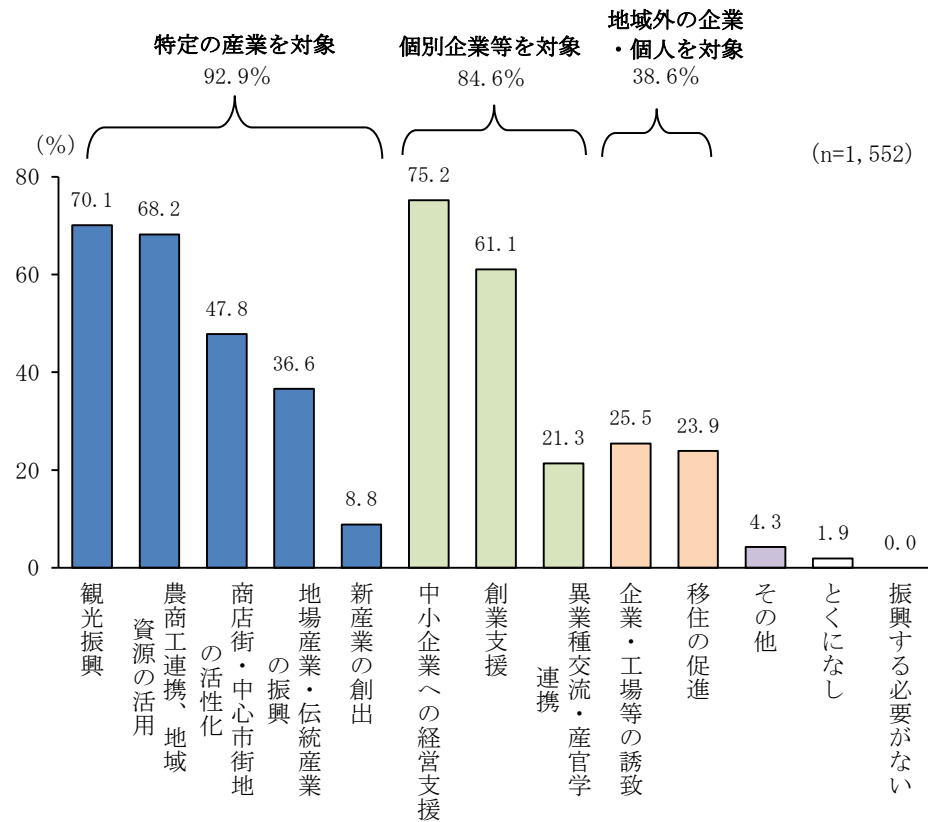
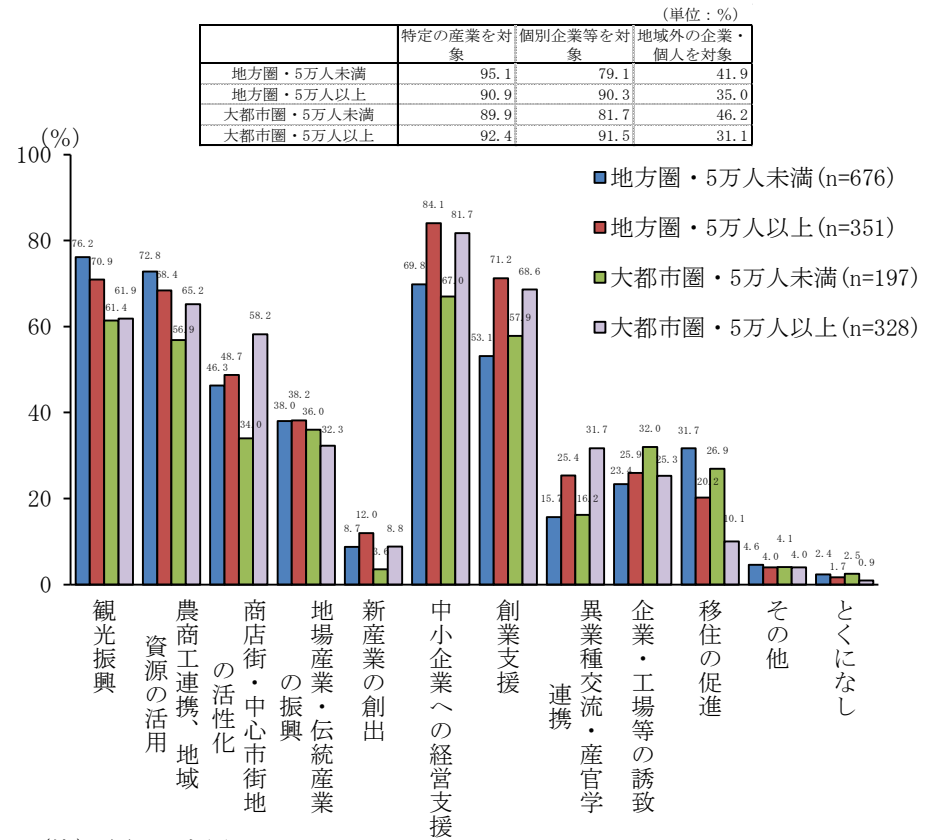


図-11 地域で取り組まれている経済振興活動（複数回答）（地域分類別）



(注) 1 当該商工会・商工会議所の取り組みに限らず、それ以外の組織や人が地域において取り組んでいる活動も含めた回答である。

(注) 図-10と同じ。

2 カテゴリーの回答割合は、各カテゴリーに属する問題点を1つ以上選択した割合である。

4 事例

表－1 地域経済を振興する活動の事例

商工会・商工会議所	中札内村商工会		雫石商工会	江津商工会議所
所在市町村	北海道中札内村		岩手県雫石町	島根県江津市
人口（2015年）	3,969人		16,967人	24,450人
高齢化率（2010年）	24.9%		28.8%	33.2%
人口増加率（1995年→2015年）	▲8.1%		▲12.4%	▲20.5%
事業所数（2014年）	219		756	1,286
主要産業	農林水産業		農林・観光産業	製造業
特徴的な取り組み事例	<p>概要</p> <p>瞬間冷凍技術を用いて収穫時の風味をそのままに保った冷凍枝豆を商品化し、組合長をはじめとする農協の営業活動によって販路を拡大している。その結果、農家の手取り収入が高まるとともに、この5年間で約100人の新規雇用を生み出している。また最近では、枝豆カレーなど枝豆を用いた商品を開発するとともに、冷凍枝豆を欧米や中東にも輸出するようになっている。</p>		<p>顧客の呼び戻し、かつての賑わいの取り戻し、農業・観光を含めた広域的なコミュニティの創出等を目的に、中心商店街で、全国に先駆けて「しずくしい軽トラック市」を開催した。それ以来11年、雫石町にとってなくてはならない存在に成長した。毎年5月から11月までの第一日曜日に開催し、毎回3,000人以上の来客者で賑わっている。雫石町で始まった軽トラ市も全国に広まり、今では全国100か所以上で開催されている。</p>	<p>自治体、商工会・商工会議所、NPO法人</p> <p>「江津ビジネスプランコンテスト」(Go-Con)を江津市が開催。地域課題を解決するビジネスプランをもつ起業希望者を地域に呼び込み、起業を実現させている。市だけではなく、商工会・商工会議所、金融機関、NPO法人が、計画立案時から創業後にかけて起業者に伴走し、さまざまな創業支援を提供する体制を整えている。Go-Conの成果としては、入賞者等が創業していることだけではなく、地域の活性化に資する人材を輩出していることもあげられる。</p>
取り組み時期	1989年ころ～		2004年～	2010年～

商工会・商工会議所	美郷町商工会		四国中央商工会議所	土佐清水商工会議所
所在市町村	島根県美郷町		愛媛県四国中央市	高知県土佐清水市
人口（2015年）	4,899人		87,467人	13,780人
高齢化率（2010年）	42.6%		25.9%	39.2%
人口増加率（1995年→2015年）	▲32.1%		▲8.6%	▲29.6%
事業所数（2014年）	280		4,328	915
主要産業	農林水産業		製造業	観光関連産業
特徴的な取り組み事例	<p>概要</p> <p>中小企業</p> <p>商工会役員（会長・副会長）が出資し、株式会社を設立。空き店舗を利用してスーパーを再開するとともに、産直市を併設した。さらに、調剤薬局も開設し、住民の利便性を高め、集客を図る。</p>	<p>住民</p> <p>地域住民120人の出資により合同会社を設立し、ミニスーパーとレストランを運営している。目的は買い物の場所の設置と、レストランや産直市による地域の活性化である。</p>	<p>自治体、商工会議所、業界団体・企業</p> <p>地場産業（製紙、紙加工）の人材育成や技術移転等を図るため、愛媛大学との産官学連携により、大学院紙産業特別コースの創設を働きかけ地元へ誘致した。授業や実習には地元企業等が協力している。共同研究によって新製品を開発したり、学生が地元企業へ就職したりするなど、誘致の成果があがりつつある。2016年には社会共創学部の新設により、紙専攻コースが四国中央市に開設され、さらなる産学連携が期待される。</p>	<p>第三セクター</p> <p>土佐清水市は地理的条件から企業誘致が難しい。そのため、地元で水揚げされるソウダガツオを利用した加工品の開発に着手し、「姫がつお」を商品化した。その製品の製造にあたり市の出資を得て、第三セクターを設立。3期目から黒字が続いており、現在160人の雇用を創出している。</p>
取り組み時期	2010年～	2014年～	2008年～	1989年～

(注) アンケートでは、当該商工会・商工会議所が管轄する地域で行われている経済振興の取り組みのうち、特徴的な取り組みについて2つまで尋ねている。その回答をもとに上記6地域で現地調査を行った。なお、各地域で取り組まれている経済振興活動の一覧表は参考2（13ページ以下）を参照。

5 地域経済の振興に取り組むにあたっての問題点

- 地域経済の振興に取り組むにあたっての問題点をみると、全体では「地域における経済振興のビジョンが明らかではない」（43.7%）、「活動するメンバーが少ない」（42.1%）、「地域に危機感が乏しい」（39.0%）が上位3項目を占める（表-2）。
- これを地域分類別にみると、「地域における経済振興のビジョンが明らかではない」「活動するメンバーが少ない」がいずれの地域でも上位3項目にあがっている。「核となる産業がない」を除けば、いずれの地域においても地域経済の振興に取り組むにあたっての問題点に大きな差はみられない（表-2）。

表-2 地域経済の振興に取り組むにあたっての問題点（複数回答）（地域分類別）

（単位：％）

	活動に取り組む前提			担い手			資金		自治体・住民			その他			とくにな い	分からな い
	地域にお ける経済 振興のビ ジョンが 明らかで はない	地域に危 機感が乏 しい	核となる 産業がな い	活動する メンバー が少ない	ふさわし いリー ダーがい ない	協力者が 少ない	資金が不 足してい る	補助金な どの公的 支援が少 ない	自治体等 の担当 者がすぐ に異動す る	地域住民 の理解が 得られな い	自治体の 協力が得 られない	アイデア や企画が 乏しい	取り組み の成果が あがり にくい	その他		
全体 (n=1,315)	43.7	39.0	30.5	42.1	37.3	19.3	33.8	21.8	12.1	7.1	6.5	35.4	27.0	6.2	1.6	0.9
地方圏・5万人未満 (n=561)	46.9	41.7	23.2	42.6	38.3	19.6	32.8	20.5	11.8	7.8	5.9	35.3	28.5	6.2	1.8	0.5
地方圏・5万人以上 (n=294)	40.8	36.4	31.0	42.9	37.8	20.1	33.7	21.8	13.6	5.4	6.8	37.4	28.2	5.4	1.0	0.3
大都市圏・5万人未満 (n=171)	46.2	38.0	36.8	41.5	39.2	18.1	35.1	19.9	10.5	7.6	8.8	35.1	28.1	5.8	0.0	2.3
大都市圏・5万人以上 (n=289)	38.8	37.0	40.5	40.5	33.6	18.7	35.3	25.6	12.1	6.9	6.2	33.9	22.1	6.9	2.8	1.4

（注）全体およびそれぞれの地域分類ごとに、回答割合が高い問題点の上位3項目を網掛けしている（1位が最も濃い網掛け、3位が最も薄い網掛け）。ただし、大都市圏・5万人以上では「核となる産業がない」と「活動するメンバーが少ない」が同順位（1位）である。

(参考1) 地域圏区分について

- ・ 総務省「国勢調査」では、広域的な都市地域を規定するために、行政区域を越えた地域区分として「大都市圏」「都市圏」を設定している。
- ・ 「大都市圏」「都市圏」は、「中心市」およびこれに社会・経済的に結合している「周辺市町村」によって構成される。
- ・ 「大都市圏」の「中心市」は、東京都特別区及び政令指定都市である。「都市圏」の「中心市」は、「大都市圏」に含まれない人口50万人以上の市である。
- ・ 「周辺市町村」は、「大都市圏」及び「都市圏」の「中心市」への15歳以上通勤・通学者数の割合が、当該市町村の常住人口の1.5%以上であり、かつ中心市と接続している市町村である。
ただし、「中心市」への15歳以上通勤・通学者数の割合が1.5%未満の市町村であっても、その周囲が「周辺市町村」の基準に適合した市町村によって囲まれている場合は、「周辺市町村」とされる。
- ・ 「国勢調査」（2010年）における「大都市圏」、「都市圏」とその「中心市」、「周辺市町村」の数は次のとおりである。

大都市圏・都市圏		中心市	周辺市町村 の数
大都市圏	札幌大都市圏	札幌市	11
	仙台大都市圏	仙台市	30
	関東大都市圏	さいたま市、千葉市、東京特別区部、横浜市、川崎市、相模原市	185
	新潟大都市圏	新潟市	14
	静岡・浜松大都市圏	静岡市、浜松市	12
	中京大都市圏	名古屋市	89
	近畿大都市圏	京都市、大阪市、堺市、神戸市	128
	岡山大都市圏	岡山市	16
	広島大都市圏	広島市	14
北九州・福岡大都市圏	北九州市、福岡市	61	
都市圏	宇都宮都市圏	宇都宮市	22
	松山都市圏	松山市	7
	熊本都市圏	熊本市	25
	鹿児島都市圏	鹿児島市	10

- ・ 集計では、「大都市圏周辺市町村」と「都市圏周辺市町村」の両方に属する市町村は「大都市圏周辺市町村」に分類した。また、「大都市圏」「都市圏」以外の市町村を「地方圏」とした。

(参考2) 各地域で取り組まれている地域経済振興活動

活動	商工会・商工会議所	都道府県	市町村	人口 (2015年)	地域圏区分
観光の振興	阿寒町商工会	北海道	釧路市	174,804	地方圏
	いわみざわ商工会	北海道	岩見沢市	84,541	大都市圏周辺市町村
	いわみざわ商工会	北海道	岩見沢市	84,541	大都市圏周辺市町村
	美唄商工会議所	北海道	美唄市	23,048	地方圏
	山部商工会	北海道	富良野市	22,947	地方圏
	木古内商工会	北海道	木古内町	4,545	地方圏
	余市商工会議所	北海道	余市町	19,631	地方圏
	上川町商工会	北海道	上川町	4,052	地方圏
	美瑛町商工会	北海道	美瑛町	10,297	地方圏
	美瑛町商工会	北海道	美瑛町	10,297	地方圏
	えんがる商工会	北海道	遠軽町	20,864	地方圏
	西興部村商工会	北海道	西興部村	1,118	地方圏
	音更町商工会	北海道	音更町	44,835	地方圏
	上士幌町商工会	北海道	上士幌町	4,775	地方圏
	陸別町商工会	北海道	陸別町	2,475	地方圏
	浜中町商工会	北海道	浜中町	6,064	地方圏
	浜中町商工会	北海道	浜中町	6,064	地方圏
	弟子屈町商工会	北海道	弟子屈町	7,771	地方圏
	青森市浪岡商工会	青森県	青森市	287,622	地方圏
	五所川原商工会議所	青森県	五所川原市	55,171	地方圏
	市浦商工会	青森県	五所川原市	55,171	地方圏
	十和田湖商工会	青森県	十和田市	63,454	地方圏
	大畑町商工会	青森県	むつ市	58,506	地方圏
	平川市商工会	青森県	平川市	32,130	地方圏
	外ヶ浜町商工会	青森県	外ヶ浜町	6,197	地方圏
	西目屋村商工会	青森県	西目屋村	1,415	地方圏
	田舎館村商工会	青森県	田舎館村	7,783	地方圏
	東北町商工会	青森県	東北町	17,969	地方圏
	六ヶ所村商工会	青森県	六ヶ所村	10,538	地方圏
	佐井村商工会	青森県	佐井村	2,152	地方圏
	階上町商工会	青森県	階上町	14,008	地方圏
	北上商工会議所	岩手県	北上市	93,591	地方圏
	一迫花山商工会	宮城県	栗原市	69,906	大都市圏周辺市町村
	川崎町商工会	宮城県	川崎町	9,167	大都市圏周辺市町村
	南三陸商工会	宮城県	南三陸町	12,375	地方圏
	能代商工会議所	秋田県	能代市	54,746	地方圏
	能代商工会議所	秋田県	能代市	54,746	地方圏
	大館商工会議所	秋田県	大館市	74,153	地方圏
	男鹿市商工会	秋田県	男鹿市	28,395	地方圏
	かづの商工会	秋田県	鹿角市	32,057	地方圏
	羽後町商工会	秋田県	羽後町	15,321	地方圏
	新庄商工会議所	山形県	新庄市	36,904	地方圏
中山町商工会	山形県	中山町	11,366	地方圏	
遊佐町商工会	山形県	遊佐町	14,212	地方圏	
松川町商工会	福島県	福島市	294,378	地方圏	
飯野町商工会	福島県	福島市	294,378	地方圏	

活動	商工会・商工会議所	都道府県	市町村	人口 (2015年)	地域圏区分
観光の振興	日和田町商工会	福島県	郡山市	335,608	地方圏
	三穂田町商工会	福島県	郡山市	335,608	地方圏
	逢瀬町商工会	福島県	郡山市	335,608	地方圏
	逢瀬町商工会	福島県	郡山市	335,608	地方圏
	四倉町商工会	福島県	いわき市	349,344	地方圏
	会津喜多方商工会議所	福島県	喜多方市	49,421	地方圏
	伊達市商工会	福島県	伊達市	62,436	地方圏
	檜枝岐村商工会	福島県	檜枝岐村	614	地方圏
	柳津町商工会	福島県	柳津町	3,538	地方圏
	西郷村商工会	福島県	西郷村	20,328	地方圏
	石川町商工会	福島県	石川町	15,884	地方圏
	常陸太田市商工会	茨城県	常陸太田市	52,326	地方圏
	鹿嶋市商工会	茨城県	鹿嶋市	67,885	地方圏
	桜川市商工会	茨城県	桜川市	42,651	地方圏
	桜川市商工会	茨城県	桜川市	42,651	地方圏
	黒羽商工会	栃木県	大田原市	75,480	都市圏周辺市町村
	黒羽商工会	栃木県	大田原市	75,480	都市圏周辺市町村
	那須烏山商工会	栃木県	那須烏山市	27,012	都市圏周辺市町村
	野木町商工会	栃木県	野木町	25,310	大都市圏周辺市町村
	沼田商工会議所	群馬県	沼田市	48,697	地方圏
	館林商工会議所	群馬県	館林市	76,676	大都市圏周辺市町村
	藤岡市鬼石商工会	群馬県	藤岡市	65,723	地方圏
	富岡市妙義商工会	群馬県	富岡市	49,760	地方圏
	上野村商工会	群馬県	上野村	1,228	地方圏
	草津町商工会	群馬県	草津町	6,512	地方圏
	高山村商工会	群馬県	高山村	3,679	地方圏
	川口商工会議所	埼玉県	川口市	578,245	大都市圏周辺市町村
	荒川商工会	埼玉県	秩父市	63,545	地方圏
	荒川商工会	埼玉県	秩父市	63,545	地方圏
	三郷市商工会	埼玉県	三郷市	136,528	大都市圏周辺市町村
	幸手市商工会	埼玉県	幸手市	52,535	大都市圏周辺市町村
	日高市商工会	埼玉県	日高市	56,521	大都市圏周辺市町村
	吉川市商工会	埼玉県	吉川市	69,759	大都市圏周辺市町村
	吉見町商工会	埼玉県	吉見町	19,635	大都市圏周辺市町村
	長瀬町商工会	埼玉県	長瀬町	7,326	大都市圏周辺市町村
	西秩父商工会	埼玉県	小鹿野町	12,105	地方圏
	西秩父商工会	埼玉県	小鹿野町	12,105	地方圏
	銚子商工会議所	千葉県	銚子市	64,431	地方圏
	館山商工会議所	千葉県	館山市	47,488	地方圏
	野田商工会議所	千葉県	野田市	153,609	大都市圏周辺市町村
	佐原商工会議所	千葉県	香取市	77,526	大都市圏周辺市町村
	酒々井町商工会	千葉県	酒々井町	20,972	大都市圏周辺市町村
一宮町商工会	千葉県	一宮町	11,770	大都市圏周辺市町村	
一宮町商工会	千葉県	一宮町	11,770	大都市圏周辺市町村	
白子町商工会	千葉県	白子町	11,160	大都市圏周辺市町村	
御宿町商工会	千葉県	御宿町	7,313	大都市圏周辺市町村	

活動	商工会・商工会議所	都道府県	市町村	人口 (2015年)	地域圏区分
観光の振興	御宿町商工会	千葉県	御宿町	7,313	大都市圏周辺市町村
	武蔵村山市商工会	東京都	武蔵村山市	71,268	大都市圏周辺市町村
	小笠原村商工会	東京都	小笠原村	3,023	地方圏
	藤野商工会	神奈川県	相模原市	720,914	大都市圏中心市
	逗子市商工会	神奈川県	逗子市	56,492	大都市圏周辺市町村
	三浦商工会議所	神奈川県	三浦市	45,302	大都市圏周辺市町村
	伊勢原市商工会	神奈川県	伊勢原市	101,575	大都市圏周辺市町村
	真鶴町商工会	神奈川県	真鶴町	7,344	大都市圏周辺市町村
	赤塚商工会	新潟県	新潟市	810,514	大都市圏中心市
	潟東商工会	新潟県	新潟市	810,514	大都市圏中心市
	小国町商工会	新潟県	長岡市	275,246	地方圏
	寺泊町商工会	新潟県	長岡市	275,246	地方圏
	松代町商工会	新潟県	十日町市	54,932	地方圏
	頸城商工会	新潟県	上越市	197,026	地方圏
	板倉商工会	新潟県	上越市	197,026	地方圏
	相川町商工会	新潟県	佐渡市	57,262	地方圏
	小木町商工会	新潟県	佐渡市	57,262	地方圏
	湯之谷商工会	新潟県	魚沼市	37,370	地方圏
	聖籠町商工会	新潟県	聖籠町	14,066	大都市圏周辺市町村
	津川商工会	新潟県	阿賀町	11,683	大都市圏周辺市町村
	富山商工会議所	富山県	富山市	418,900	地方圏
	珠洲商工会議所	石川県	珠洲市	14,631	地方圏
	珠洲商工会議所	石川県	珠洲市	14,631	地方圏
	加賀商工会議所	石川県	加賀市	67,235	地方圏
	富来商工会	石川県	志賀町	20,434	地方圏
	穴水町商工会	石川県	穴水町	8,793	地方圏
	北杜市商工会	山梨県	北杜市	45,116	地方圏
	北杜市商工会	山梨県	北杜市	45,116	地方圏
	早川町商工会	山梨県	早川町	1,070	地方圏
	身延町商工会	山梨県	身延町	12,673	地方圏
	西桂町商工会	山梨県	西桂町	4,345	地方圏
	上田商工会議所	長野県	上田市	156,909	地方圏
	上田市商工会	長野県	上田市	156,909	地方圏
	飯山商工会議所	長野県	飯山市	21,444	地方圏
	南牧村商工会	長野県	南牧村	3,409	地方圏
	立科町商工会	長野県	立科町	7,271	地方圏
	下諏訪商工会議所	長野県	下諏訪町	20,236	地方圏
	中川村商工会	長野県	中川村	4,851	地方圏
	阿智村商工会	長野県	阿智村	6,540	地方圏
	南木曾商工会	長野県	南木曾町	4,317	地方圏
	木祖村商工会	長野県	木祖村	2,926	地方圏
	木曾町商工会	長野県	木曾町	11,834	地方圏
	木曾町商工会	長野県	木曾町	11,834	地方圏
	野沢温泉商工会	長野県	野沢温泉村	3,474	地方圏
	信濃町商工会	長野県	信濃町	8,474	地方圏
	柳津町商工会	岐阜県	岐阜市	406,866	大都市圏周辺市町村
	恵那市恵南商工会	岐阜県	恵那市	51,088	大都市圏周辺市町村
養老町商工会	岐阜県	養老町	29,036	大都市圏周辺市町村	

活動	商工会・商工会議所	都道府県	市町村	人口 (2015年)	地域圏区分
観光の振興	揖斐川町商工会	岐阜県	揖斐川町	21,513	地方圏
	静岡商工会議所	静岡県	静岡市	705,238	大都市圏中心市
	静岡市清水商工会	静岡県	静岡市	705,238	大都市圏中心市
	袋井商工会議所	静岡県	袋井市	85,785	大都市圏周辺市町村
	新居町商工会	静岡県	湖西市	59,817	大都市圏周辺市町村
	伊豆の国市商工会	静岡県	伊豆の国市	48,152	地方圏
	川根本町商工会	静岡県	川根本町	7,198	地方圏
	森町商工会	静岡県	森町	18,540	大都市圏周辺市町村
	岡崎市ぬかた商工会	愛知県	岡崎市	381,031	大都市圏周辺市町村
	尾西商工会	愛知県	一宮市	379,954	大都市圏周辺市町村
	半田商工会議所	愛知県	半田市	116,936	大都市圏周辺市町村
	豊川商工会議所	愛知県	豊川市	182,530	大都市圏周辺市町村
	御津町商工会	愛知県	豊川市	182,530	大都市圏周辺市町村
	常滑商工会議所	愛知県	常滑市	56,560	大都市圏周辺市町村
	鳥羽商工会議所	三重県	鳥羽市	19,455	地方圏
	明和町商工会	三重県	明和町	22,589	地方圏
	瀬田商工会	滋賀県	大津市	340,972	大都市圏周辺市町村
	彦根商工会議所	滋賀県	彦根市	113,819	大都市圏周辺市町村
	彦根商工会議所	滋賀県	彦根市	113,819	大都市圏周辺市町村
	野洲市商工会	滋賀県	野洲市	49,893	大都市圏周辺市町村
	湖南市商工会	滋賀県	湖南市	54,289	大都市圏周辺市町村
	米原市商工会	滋賀県	米原市	38,738	地方圏
	向日市商工会	京都府	向日市	53,388	大都市圏周辺市町村
	京丹後市商工会	京都府	京丹後市	55,096	地方圏
	大山崎町商工会	京都府	大山崎町	15,190	大都市圏周辺市町村
	与謝野町商工会	京都府	与謝野町	21,842	地方圏
	池田商工会議所	大阪府	池田市	103,041	大都市圏周辺市町村
	池田商工会議所	大阪府	池田市	103,041	大都市圏周辺市町村
	大東商工会議所	大阪府	大東市	122,982	大都市圏周辺市町村
	高石商工会議所	大阪府	高石市	56,485	大都市圏周辺市町村
	相生商工会議所	兵庫県	相生市	30,142	地方圏
	吉川町商工会	兵庫県	三木市	77,310	大都市圏周辺市町村
	高砂商工会議所	兵庫県	高砂市	91,065	大都市圏周辺市町村
	佐用町商工会	兵庫県	佐用町	17,508	地方圏
	佐用町商工会	兵庫県	佐用町	17,508	地方圏
	奈良商工会議所	奈良県	奈良市	360,439	大都市圏周辺市町村
	月ヶ瀬村商工会	奈良県	奈良市	360,439	大都市圏周辺市町村
	大和郡山市商工会	奈良県	大和郡山市	87,180	大都市圏周辺市町村
	葛城市商工会	奈良県	葛城市	36,655	大都市圏周辺市町村
	明日香村商工会	奈良県	明日香村	5,526	大都市圏周辺市町村
	和歌山商工会議所	和歌山県	和歌山市	364,285	大都市圏周辺市町村
	海南商工会議所	和歌山県	海南市	51,879	地方圏
	紀州有田商工会議所	和歌山県	有田市	28,479	地方圏
	御坊商工会議所	和歌山県	御坊市	24,803	地方圏
	御坊商工会議所	和歌山県	御坊市	24,803	地方圏
	本宮町商工会	和歌山県	田辺市	74,777	地方圏
	本宮町商工会	和歌山県	田辺市	74,777	地方圏
紀美野町商工会	和歌山県	紀美野町	9,211	地方圏	

活動	商工会・商工会議所	都道府県	市町村	人口 (2015年)	地域圏区分
観光の振興	九度山町商工会	和歌山県	九度山町	4,384	大都市圏周辺市町村
	高野町商工会	和歌山県	高野町	3,343	地方圏
	湯浅町商工会	和歌山県	湯浅町	12,205	地方圏
	日高川町商工会	和歌山県	日高川町	9,780	地方圏
	白浜町商工会	和歌山県	白浜町	21,534	地方圏
	串本町商工会	和歌山県	串本町	16,559	地方圏
	鳥取市東商工会	鳥取県	鳥取市	193,766	地方圏
	鳥取市西商工会	鳥取県	鳥取市	193,766	地方圏
	若桜町商工会	鳥取県	若桜町	3,272	地方圏
	三朝町商工会	鳥取県	三朝町	6,482	地方圏
	湯梨浜町商工会	鳥取県	湯梨浜町	16,557	地方圏
	湯梨浜町商工会	鳥取県	湯梨浜町	16,557	地方圏
	北栄町商工会	鳥取県	北栄町	14,835	地方圏
	松江商工会議所	島根県	松江市	206,407	地方圏
	出雲商工会	島根県	出雲市	171,576	地方圏
	奥出雲町商工会	島根県	奥出雲町	13,071	地方圏
	邑南町商工会	島根県	邑南町	11,100	地方圏
	備前東商工会	岡山県	備前市	35,207	大都市圏周辺市町村
	真庭商工会	岡山県	真庭市	46,137	地方圏
	沼隈内海商工会	広島県	福山市	465,004	地方圏
	庄原商工会議所	広島県	庄原市	37,008	地方圏
	宮島町商工会	広島県	廿日市市	114,937	大都市圏周辺市町村
	宮島町商工会	広島県	廿日市市	114,937	大都市圏周辺市町村
	大崎上島町商工会	広島県	大崎上島町	8,037	地方圏
	宇部商工会議所	山口県	宇部市	169,410	地方圏
	山口商工会議所	山口県	山口市	197,502	地方圏
	やましろ商工会	山口県	岩国市	136,809	大都市圏周辺市町村
	新南陽商工会議所	山口県	周南市	144,713	地方圏
	上関町商工会	山口県	上関町	2,804	地方圏
	牟岐町商工会	徳島県	牟岐町	4,260	地方圏
	美波町商工会	徳島県	美波町	7,101	地方圏
	北島町商工会	徳島県	北島町	22,445	地方圏
	つるぎ町商工会	徳島県	つるぎ町	8,930	地方圏
	三木町商工会	香川県	三木町	27,695	地方圏
	宇多津商工会	香川県	宇多津町	18,958	地方圏
	しまなみ商工会	愛媛県	今治市	158,185	地方圏
	宇和島商工会議所	愛媛県	宇和島市	77,473	地方圏
	久万高原町商工会	愛媛県	久万高原町	8,460	都市圏周辺市町村
	内子町商工会	愛媛県	内子町	16,750	都市圏周辺市町村
	伊方町商工会	愛媛県	伊方町	9,629	地方圏
	室戸市商工会	高知県	室戸市	13,523	地方圏
	安芸商工会議所	高知県	安芸市	17,602	地方圏
	須崎商工会議所	高知県	須崎市	22,598	地方圏
	須崎商工会議所	高知県	須崎市	22,598	地方圏
	宿毛商工会議所	高知県	宿毛市	20,919	地方圏
中土佐町商工会	高知県	中土佐町	6,807	地方圏	
黒潮町商工会	高知県	黒潮町	11,221	地方圏	
久留米東部商工会	福岡県	久留米市	304,499	大都市圏周辺市町村	

活動	商工会・商工会議所	都道府県	市町村	人口 (2015年)	地域圏区分
観光の振興	飯塚市商工会	福岡県	飯塚市	129,246	大都市圏周辺市町村
	筑後商工会議所	福岡県	筑後市	48,350	大都市圏周辺市町村
	筑後商工会議所	福岡県	筑後市	48,350	大都市圏周辺市町村
	大野城市商工会	福岡県	大野城市	99,575	大都市圏周辺市町村
	福津市商工会	福岡県	福津市	58,808	大都市圏周辺市町村
	うきは市商工会	福岡県	うきは市	29,540	地方圏
	朝倉市商工会	福岡県	朝倉市	52,459	大都市圏周辺市町村
	新宮町商工会	福岡県	新宮町	30,339	大都市圏周辺市町村
	赤村商工会	福岡県	赤村	3,028	大都市圏周辺市町村
	佐賀市南商工会	佐賀県	佐賀市	236,398	地方圏
	唐津上場商工会	佐賀県	唐津市	122,859	大都市圏周辺市町村
	伊万里商工会議所	佐賀県	伊万里市	55,294	地方圏
	有田商工会議所	佐賀県	有田町	20,166	地方圏
	長崎南商工会	長崎県	長崎市	429,644	地方圏
	対馬市商工会	長崎県	対馬市	31,468	地方圏
	小値賀町商工会	長崎県	小値賀町	2,560	地方圏
	阿蘇市商工会	熊本県	阿蘇市	27,038	都市圏周辺市町村
	長洲町商工会	熊本県	長洲町	15,900	都市圏周辺市町村
	菊陽町商工会	熊本県	菊陽町	40,996	都市圏周辺市町村
	津奈木町商工会	熊本県	津奈木町	4,678	地方圏
	野津原町商工会	大分県	大分市	478,335	地方圏
	中津市しもげ商工会	大分県	中津市	83,967	地方圏
	佐伯商工会議所	大分県	佐伯市	72,203	地方圏
	国東市商工会	大分県	国東市	28,650	地方圏
	九重町商工会	大分県	九重町	9,659	地方圏
	延岡商工会議所	宮崎県	延岡市	125,212	地方圏
	北浦町商工会	宮崎県	延岡市	125,212	地方圏
	日南商工会議所	宮崎県	日南市	54,124	地方圏
	北郷町商工会	宮崎県	日南市	54,124	地方圏
	西郷商工会	宮崎県	美郷町	5,484	地方圏
	阿久根商工会議所	鹿児島県	阿久根市	21,197	地方圏
	菜の花商工会	鹿児島県	指宿市	41,843	都市圏周辺市町村
	東串良町商工会	鹿児島県	東串良町	6,538	地方圏
	龍郷町商工会	鹿児島県	龍郷町	5,809	地方圏
	徳之島町商工会	鹿児島県	徳之島町	11,164	地方圏
	知名町商工会	鹿児島県	知名町	6,218	地方圏
	大宜味村商工会	沖縄県	大宜味村	3,060	地方圏
	恩納村商工会	沖縄県	恩納村	10,679	地方圏
	渡嘉敷村商工会	沖縄県	渡嘉敷村	731	地方圏
	座間味村商工会	沖縄県	座間味村	870	地方圏

活動	商工会・商工会議所	都道府県	市町村	人口 (2015年)	地域圏区分
農 商 工 連 携 の 推 進 や 地 域 産 品 な ど 地 域 資 源 の 活 用 ・ 販 売	阿寒町商工会	北海道	釧路市	174,804	地方圏
	江別商工会議所	北海道	江別市	120,677	大都市圏周辺市町村
	赤平商工会議所	北海道	赤平市	11,097	地方圏
	江部乙商工会	北海道	滝川市	41,209	地方圏
	登別商工会議所	北海道	登別市	49,656	地方圏
	伊達商工会議所	北海道	伊達市	35,026	地方圏
	北広島商工会	北海道	北広島市	59,087	大都市圏周辺市町村
	石狩商工会議所	北海道	石狩市	57,462	大都市圏周辺市町村
	石狩北商工会	北海道	石狩市	57,462	大都市圏周辺市町村
	当別商工会	北海道	当別町	17,290	大都市圏周辺市町村
	七飯町商工会	北海道	七飯町	28,130	地方圏
	森商工会議所	北海道	森町	15,950	地方圏
	真狩村商工会	北海道	真狩村	2,108	地方圏
	共和町商工会	北海道	共和町	6,233	地方圏
	積丹町商工会	北海道	積丹町	2,113	地方圏
	仁木町商工会	北海道	仁木町	3,498	地方圏
	上砂川商工会議所	北海道	上砂川町	3,490	地方圏
	秩父別町商工会	北海道	秩父別町	2,516	地方圏
	鷹栖町商工会	北海道	鷹栖町	7,016	地方圏
	剣淵商工会	北海道	剣淵町	3,235	地方圏
	幌加内町商工会	北海道	幌加内町	1,523	地方圏
	天塩商工会	北海道	天塩町	3,240	地方圏
	天塩商工会	北海道	天塩町	3,240	地方圏
	美幌商工会議所	北海道	美幌町	20,300	地方圏
	清里町商工会	北海道	清里町	4,226	地方圏
	湧別町商工会	北海道	湧別町	9,236	地方圏
	壮瞥町商工会	北海道	壮瞥町	2,925	地方圏
	白老町商工会	北海道	白老町	17,744	地方圏
	足寄町商工会	北海道	足寄町	6,989	地方圏
	浦幌町商工会	北海道	浦幌町	4,911	地方圏
	釧路町商工会	北海道	釧路町	19,833	地方圏
	白糠町商工会	北海道	白糠町	8,071	地方圏
	十和田商工会議所	青森県	十和田市	63,454	地方圏
	むつ商工会議所	青森県	むつ市	58,506	地方圏
	平内町商工会	青森県	平内町	11,148	地方圏
	蓬田村商工会	青森県	蓬田村	2,896	地方圏
	鱒ヶ沢町商工会	青森県	鱒ヶ沢町	10,131	地方圏
	板柳町商工会	青森県	板柳町	13,937	地方圏
	野辺地町商工会	青森県	野辺地町	13,520	地方圏
	上北町商工会	青森県	東北町	17,969	地方圏
六ヶ所村商工会	青森県	六ヶ所村	10,538	地方圏	
東通村商工会	青森県	東通村	6,604	地方圏	
風間浦村商工会	青森県	風間浦村	1,977	地方圏	
葛巻町商工会	岩手県	葛巻町	6,340	地方圏	
普代商工会	岩手県	普代村	2,796	地方圏	
軽米町商工会	岩手県	軽米町	9,333	地方圏	
九戸村商工会	岩手県	九戸村	5,861	地方圏	
多賀城・七ヶ浜商工会	宮城県	多賀城市	62,128	大都市圏周辺市町村	

活動	商工会・商工会議所	都道府県	市町村	人口 (2015年)	地域圏区分
農 商 工 連 携 の 推 進 や 地 域 産 品 な ど 地 域 資 源 の 活 用 ・ 販 売	若柳金成商工会	宮城県	栗原市	69,906	大都市圏周辺市町村
	栗駒鶯沢商工会	宮城県	栗原市	69,906	大都市圏周辺市町村
	東松島市商工会	宮城県	東松島市	39,518	大都市圏周辺市町村
	七ヶ宿町商工会	宮城県	七ヶ宿町	1,458	地方圏
	秋田商工会議所	秋田県	秋田市	315,374	地方圏
	横手商工会議所	秋田県	横手市	92,214	地方圏
	かづの商工会	秋田県	鹿角市	32,057	地方圏
	由利本荘市商工会	秋田県	由利本荘市	79,993	地方圏
	にかほ市商工会	秋田県	にかほ市	25,330	地方圏
	仙北町商工会	秋田県	仙北市	27,530	地方圏
	仙北市商工会	秋田県	仙北市	27,530	地方圏
	東成瀬村商工会	秋田県	東成瀬村	2,611	地方圏
	酒田ふれあい商工会	山形県	酒田市	106,267	地方圏
	酒田ふれあい商工会	山形県	酒田市	106,267	地方圏
	東根市商工会	山形県	東根市	47,865	地方圏
	河北町商工会	山形県	河北町	19,046	地方圏
	もがみ南部商工会	山形県	最上町	8,908	地方圏
	もがみ南部商工会	山形県	最上町	8,908	地方圏
	もがみ北部商工会	山形県	真室川町	8,136	地方圏
	小国町商工会	山形県	小国町	7,869	地方圏
	庄内町商工会	山形県	庄内町	21,669	地方圏
	会津若松商工会議所	福島県	会津若松市	124,085	地方圏
	あいづ商工会	福島県	会津若松市	124,085	地方圏
	会津若松商工会議所	福島県	会津若松市	124,085	地方圏
	片平町商工会	福島県	郡山市	335,608	地方圏
	小川町商工会	福島県	いわき市	349,344	地方圏
	国見町商工会	福島県	国見町	9,519	地方圏
	国見町商工会	福島県	国見町	9,519	地方圏
	湯川村商工会	福島県	湯川村	3,207	地方圏
	玉川村商工会	福島県	玉川村	6,773	地方圏
	浅川町商工会	福島県	浅川町	6,577	地方圏
	古河市商工会	茨城県	古河市	140,975	大都市圏周辺市町村
	北茨城市商工会	茨城県	北茨城市	44,443	地方圏
	那珂市商工会	茨城県	那珂市	54,270	地方圏
	筑西市商工会	茨城県	筑西市	104,617	地方圏
	行方市商工会	茨城県	行方市	34,915	地方圏
	つくばみらい市商工会	茨城県	つくばみらい市	49,146	大都市圏周辺市町村
	五霞町商工会	茨城県	五霞町	8,784	大都市圏周辺市町村
	都賀町商工会	栃木県	栃木市	159,267	大都市圏周辺市町村
	佐野市あそ商工会	栃木県	佐野市	118,919	地方圏
氏家商工会	栃木県	さくら市	44,916	都市圏周辺市町村	
上三川町商工会	栃木県	上三川町	31,055	都市圏周辺市町村	
茂木町商工会	栃木県	茂木町	13,188	都市圏周辺市町村	
那須町商工会	栃木県	那須町	24,922	地方圏	
前橋東部商工会	群馬県	前橋市	336,199	地方圏	
高崎商工会議所	群馬県	高崎市	370,751	地方圏	
沼田市東部商工会	群馬県	沼田市	48,697	地方圏	
みどり市商工会	群馬県	みどり市	50,942	地方圏	

活動	商工会・商工会議所	都道府県	市町村	人口 (2015年)	地域圏区分
農 商 工 連 携 の 推 進 や 地 域 産 品 な ど 地 域 資 源 の 活 用 ・ 販 売	長野原町商工会	群馬県	長野原町	5,477	地方圏
	嬭恋村商工会	群馬県	嬭恋村	9,787	地方圏
	東吾妻町商工会	群馬県	東吾妻町	14,116	地方圏
	昭和村商工会	群馬県	昭和村	7,355	地方圏
	みなかみ町商工会	群馬県	みなかみ町	19,356	地方圏
	鳩ヶ谷商工会	埼玉県	川口市	578,245	大都市圏周辺市町村
	所沢商工会議所	埼玉県	所沢市	335,875	大都市圏周辺市町村
	八潮市商工会	埼玉県	八潮市	86,670	大都市圏周辺市町村
	富士見市商工会	埼玉県	富士見市	108,104	大都市圏周辺市町村
	三芳町商工会	埼玉県	三芳町	38,459	大都市圏周辺市町村
	毛呂山町商工会	埼玉県	毛呂山町	37,289	大都市圏周辺市町村
	越生町商工会	埼玉県	越生町	11,691	大都市圏周辺市町村
	川島町商工会	埼玉県	川島町	20,669	大都市圏周辺市町村
	松伏町商工会	埼玉県	松伏町	30,062	大都市圏周辺市町村
	市原商工会議所	千葉県	市原市	274,558	大都市圏周辺市町村
	富津市商工会	千葉県	富津市	45,616	大都市圏周辺市町村
	袖ヶ浦市商工会	千葉県	袖ヶ浦市	60,964	大都市圏周辺市町村
	八街商工会議所	千葉県	八街市	70,806	大都市圏周辺市町村
	匝瑳市商工会	千葉県	匝瑳市	37,273	大都市圏周辺市町村
	九十九里町商工会	千葉県	九十九里町	16,521	大都市圏周辺市町村
	白子町商工会	千葉県	白子町	11,160	大都市圏周辺市町村
	八王子商工会議所	東京都	八王子市	576,526	大都市圏周辺市町村
	小金井市商工会	東京都	小金井市	121,590	大都市圏周辺市町村
	小平商工会	東京都	小平市	190,245	大都市圏周辺市町村
	国分寺市商工会	東京都	国分寺市	122,701	大都市圏周辺市町村
	清瀬商工会	東京都	清瀬市	74,893	大都市圏周辺市町村
	稲城市商工会	東京都	稲城市	87,645	大都市圏周辺市町村
	西東京商工会	東京都	西東京市	199,823	大都市圏周辺市町村
	新島村商工会	東京都	新島村	2,750	地方圏
	三宅村商工会	東京都	三宅村	2,482	地方圏
	城山商工会	神奈川県	相模原市	720,914	大都市圏中心市
	津久井商工会	神奈川県	相模原市	720,914	大都市圏中心市
	藤野商工会	神奈川県	相模原市	720,914	大都市圏中心市
	逗子市商工会	神奈川県	逗子市	56,492	大都市圏周辺市町村
	綾瀬市商工会	神奈川県	綾瀬市	84,520	大都市圏周辺市町村
	黒埼商工会	新潟県	新潟市	810,514	大都市圏中心市
	潟東商工会	新潟県	新潟市	810,514	大都市圏中心市
	中之口商工会	新潟県	新潟市	810,514	大都市圏中心市
	横越商工会	新潟県	新潟市	810,514	大都市圏中心市
	栃尾商工会	新潟県	長岡市	275,246	地方圏
和島村商工会	新潟県	長岡市	275,246	地方圏	
寺泊町商工会	新潟県	長岡市	275,246	地方圏	
下田商工会	新潟県	三条市	99,216	大都市圏周辺市町村	
西山町商工会	新潟県	柏崎市	86,868	地方圏	
加治川商工会	新潟県	新発田市	98,635	大都市圏周辺市町村	
紫雲寺商工会	新潟県	新発田市	98,635	大都市圏周辺市町村	
松之山商工会	新潟県	十日町市	54,932	地方圏	
神林商工会	新潟県	村上市	62,463	大都市圏周辺市町村	

活動	商工会・商工会議所	都道府県	市町村	人口 (2015年)	地域圏区分
農 商 工 連 携 の 推 進 や 地 域 産 品 な ど 地 域 資 源 の 活 用 ・ 販 売	朝日商工会	新潟県	村上市	62,463	大都市圏周辺市町村
	妙高商工会	新潟県	妙高市	33,222	地方圏
	牧商工会	新潟県	上越市	197,026	地方圏
	中郷商工会	新潟県	上越市	197,026	地方圏
	牧商工会	新潟県	上越市	197,026	地方圏
	水原商工会	新潟県	阿賀野市	43,421	大都市圏周辺市町村
	金井商工会	新潟県	佐渡市	57,262	地方圏
	真野商工会	新潟県	佐渡市	57,262	地方圏
	塩沢商工会	新潟県	南魚沼市	58,588	地方圏
	塩沢商工会	新潟県	南魚沼市	58,588	地方圏
	中条町商工会	新潟県	胎内市	30,209	大都市圏周辺市町村
	三川商工会	新潟県	阿賀町	11,683	大都市圏周辺市町村
	刈羽村商工会	新潟県	刈羽村	4,776	地方圏
	砺波商工会議所	富山県	砺波市	49,020	地方圏
	金沢商工会議所	石川県	金沢市	465,810	地方圏
	羽咋市商工会	石川県	羽咋市	21,726	地方圏
	かほく市商工会	石川県	かほく市	34,226	地方圏
	白山商工会	石川県	白山市	109,321	地方圏
	美川商工会	石川県	白石市	109,321	地方圏
	内灘町商工会	石川県	内灘町	26,982	地方圏
	敦賀商工会議所	福井県	敦賀市	66,187	地方圏
	大野商工会議所	福井県	大野市	33,128	地方圏
	わかさ東商工会	福井県	若狭町	15,264	地方圏
	山梨市商工会	山梨県	山梨市	35,155	地方圏
	韮崎市商工会	山梨県	韮崎市	30,672	地方圏
	南アルプス市商工会	山梨県	南アルプス市	70,843	地方圏
	南アルプス市商工会	山梨県	南アルプス市	70,843	地方圏
	甲斐市商工会	山梨県	甲斐市	74,417	地方圏
	笛吹市商工会	山梨県	笛吹市	69,600	地方圏
	市川三郷町商工会	山梨県	市川三郷町	15,663	地方圏
	小菅村商工会	山梨県	小菅村	726	地方圏
	小諸商工会議所	長野県	小諸市	42,536	地方圏
	佐久市望月商工会	長野県	佐久市	99,416	地方圏
	安曇野市商工会	長野県	安曇野市	95,297	地方圏
	原村商工会	長野県	原村	7,570	地方圏
	原村商工会	長野県	原村	7,570	地方圏
	飯島町商工会	長野県	飯島町	9,546	地方圏
	泰阜村商工会	長野県	泰阜村	1,702	地方圏
	豊丘村商工会	長野県	豊丘村	6,594	地方圏
	山形村商工会	長野県	山形村	8,403	地方圏
小谷村商工会	長野県	小谷村	2,907	地方圏	
小川村商工会	長野県	小川村	2,671	地方圏	
飯綱町商工会	長野県	飯綱町	11,065	地方圏	
飯綱町商工会	長野県	飯綱町	11,065	地方圏	
瑞穂市商工会	岐阜県	瑞穂市	54,364	大都市圏周辺市町村	
安八町商工会	岐阜県	安八町	14,755	大都市圏周辺市町村	
揖斐川町商工会	岐阜県	揖斐川町	21,513	地方圏	
坂祝町商工会	岐阜県	坂祝町	8,206	大都市圏周辺市町村	

活動	商工会・商工会議所	都道府県	市町村	人口 (2015年)	地域圏区分
農 商 工 連 携 の 推 進 や 地 域 産 品 な ど 地 域 資 源 の 活 用 ・ 販 売	白川町商工会	岐阜県	白川町	8,395	地方圏
	由比町商工会	静岡県	静岡市	705,238	大都市圏中心市
	浜北商工会	静岡県	浜松市	798,252	大都市圏中心市
	沼津商工会議所	静岡県	沼津市	195,642	地方圏
	伊東商工会議所	静岡県	伊東市	68,325	地方圏
	富士商工会議所	静岡県	富士市	248,381	大都市圏周辺市町村
	富士市商工会	静岡県	富士市	248,381	大都市圏周辺市町村
	大須賀町商工会	静岡県	掛川市	114,683	大都市圏周辺市町村
	藤枝商工会議所	静岡県	藤枝市	143,658	大都市圏周辺市町村
	岡部町商工会	静岡県	藤枝市	143,658	大都市圏周辺市町村
	袋井商工会議所	静岡県	袋井市	85,785	大都市圏周辺市町村
	河津町商工会	静岡県	河津町	7,307	地方圏
	南伊豆町商工会	静岡県	南伊豆町	8,511	地方圏
	西伊豆町商工会	静岡県	西伊豆町	8,234	地方圏
	函南町商工会	静岡県	函南町	37,657	地方圏
	清水町商工会	静岡県	清水町	32,118	地方圏
	川根本町商工会	静岡県	川根本町	7,198	地方圏
	瀬戸商工会議所	愛知県	瀬戸市	129,125	大都市圏周辺市町村
	春日井商工会議所	愛知県	春日井市	306,599	大都市圏周辺市町村
	小坂井商工会	愛知県	豊川市	182,530	大都市圏周辺市町村
	藤岡商工会	愛知県	豊田市	422,780	大都市圏周辺市町村
	稲武商工会	愛知県	豊田市	422,780	大都市圏周辺市町村
	藤岡商工会	愛知県	豊田市	422,780	大都市圏周辺市町村
	日進市商工会	愛知県	日進市	88,010	大都市圏周辺市町村
	田原市商工会	愛知県	田原市	62,407	地方圏
	愛西市商工会	愛知県	愛西市	63,119	大都市圏周辺市町村
	師崎商工会	愛知県	南知多町	18,714	大都市圏周辺市町村
	武豊町商工会	愛知県	武豊町	42,484	大都市圏周辺市町村
	東栄町商工会	愛知県	東栄町	3,448	地方圏
	津市商工会	三重県	津市	280,016	地方圏
	名張商工会議所	三重県	名張市	78,807	大都市圏周辺市町村
	名張商工会議所	三重県	名張市	78,807	大都市圏周辺市町村
	菰野町商工会	三重県	菰野町	40,208	大都市圏周辺市町村
	多気町商工会	三重県	多気町	14,893	地方圏
	玉城町商工会	三重県	玉城町	15,439	地方圏
	南伊勢町商工会	三重県	南伊勢町	12,786	地方圏
	湖南市商工会	滋賀県	湖南市	54,289	大都市圏周辺市町村
	高島市商工会	滋賀県	高島市	50,019	大都市圏周辺市町村
	東近江市商工会	滋賀県	東近江市	114,220	大都市圏周辺市町村
	米原市商工会	滋賀県	米原市	38,738	地方圏
	愛荘町商工会	滋賀県	愛荘町	20,782	地方圏
	豊郷町商工会	滋賀県	豊郷町	7,424	地方圏
	宮津商工会議所	京都府	宮津市	18,427	地方圏
	長岡京市商工会	京都府	長岡京市	80,107	大都市圏周辺市町村
	和束町商工会	京都府	和束町	3,959	大都市圏周辺市町村
和束町商工会	京都府	和束町	3,959	大都市圏周辺市町村	
南山城村商工会	京都府	南山城村	2,652	大都市圏周辺市町村	
京丹波町商工会	京都府	京丹波町	14,457	大都市圏周辺市町村	

活動	商工会・商工会議所	都道府県	市町村	人口 (2015年)	地域圏区分
農 商 工 連 携 の 推 進 や 地 域 産 品 な ど 地 域 資 源 の 活 用 ・ 販 売	与謝野町商工会	京都府	与謝野町	21,842	地方圏
	北大阪商工会議所	大阪府	枚方市	403,893	大都市圏周辺市町村
	松原商工会議所	大阪府	松原市	120,697	大都市圏周辺市町村
	羽曳野市商工会	大阪府	羽曳野市	112,695	大都市圏周辺市町村
	泉南市商工会	大阪府	泉南市	62,500	大都市圏周辺市町村
	四條畷市商工会	大阪府	四條畷市	56,092	大都市圏周辺市町村
	大阪狭山市商工会	大阪府	大阪狭山市	57,803	大都市圏周辺市町村
	能勢町商工会	大阪府	能勢町	10,258	大都市圏周辺市町村
	岬町商工会	大阪府	岬町	15,947	大都市圏周辺市町村
	養父市商工会	兵庫県	養父市	24,293	地方圏
	加東市商工会	兵庫県	加東市	40,332	大都市圏周辺市町村
	たつの市商工会	兵庫県	たつの市	77,443	大都市圏周辺市町村
	稲美町商工会	兵庫県	稲美町	31,033	大都市圏周辺市町村
	上郡町商工会	兵庫県	上郡町	15,233	地方圏
	都祁商工会	奈良県	奈良市	360,439	大都市圏周辺市町村
	都祁商工会	奈良県	奈良市	360,439	大都市圏周辺市町村
	川西町商工会	奈良県	川西町	8,500	大都市圏周辺市町村
	明日香村商工会	奈良県	明日香村	5,526	大都市圏周辺市町村
	下市町商工会	奈良県	下市町	5,662	大都市圏周辺市町村
	天川村商工会	奈良県	天川村	1,353	地方圏
	下北山村商工会	奈良県	下北山村	892	地方圏
	かつらぎ町商工会	和歌山県	かつらぎ町	17,009	大都市圏周辺市町村
	高野町商工会	和歌山県	高野町	3,343	地方圏
	広川町商工会	和歌山県	広川町	7,230	地方圏
	広川町商工会	和歌山県	広川町	7,230	地方圏
	美浜町商工会	和歌山県	美浜町	7,482	地方圏
	すさみ町商工会	和歌山県	すさみ町	4,130	地方圏
	鳥取市南商工会	鳥取県	鳥取市	193,766	地方圏
	鳥取市西商工会	鳥取県	鳥取市	193,766	地方圏
	岩美町商工会	鳥取県	岩美町	11,488	地方圏
	八頭町商工会	鳥取県	八頭町	16,990	地方圏
	大山町商工会	鳥取県	大山町	16,480	地方圏
	伯耆町商工会	鳥取県	伯耆町	11,120	地方圏
	松江商工会議所	島根県	松江市	206,407	地方圏
	美濃商工会	島根県	益田市	47,701	地方圏
	飯南町商工会	島根県	飯南町	5,028	地方圏
	岡山西商工会	岡山県	岡山市	719,584	大都市圏中心市
	作州津山商工会	岡山県	津山市	103,714	地方圏
	総社吉備路商工会	岡山県	総社市	66,888	大都市圏周辺市町村
	瀬戸内市商工会	岡山県	瀬戸内市	36,983	大都市圏周辺市町村
	赤磐商工会	岡山県	赤磐市	43,218	大都市圏周辺市町村
	和気商工会	岡山県	和気町	14,410	大都市圏周辺市町村
	久米郡商工会	岡山県	美咲町	14,451	大都市圏周辺市町村
	吉備中央町商工会	岡山県	吉備中央町	11,955	大都市圏周辺市町村
	呉広域商工会	広島県	呉市	228,635	大都市圏周辺市町村
呉広域商工会	広島県	呉市	228,635	大都市圏周辺市町村	
府中商工会議所	広島県	府中市	40,084	地方圏	
備北商工会	広島県	庄原市	37,008	地方圏	

活動	商工会・商工会議所	都道府県	市町村	人口 (2015年)	地域圏区分
農 商 工 連 携 の 推 進 や 地 域 産 品 な ど 地 域 資 源 の 活 用 ・ 販 売	東城町商工会	広島県	庄原市	37,008	地方圏
	萩・阿西商工会	山口県	萩市	49,571	地方圏
	やましろ商工会	山口県	岩国市	136,809	大都市圏周辺市町村
	鳴門商工会議所	徳島県	鳴門市	59,122	地方圏
	羽ノ浦町商工会	徳島県	阿南市	73,100	地方圏
	美馬市商工会	徳島県	美馬市	30,530	地方圏
	美馬市商工会	徳島県	美馬市	30,530	地方圏
	牟岐町商工会	徳島県	牟岐町	4,260	地方圏
	東みよし町商工会	徳島県	東みよし町	14,651	地方圏
	琴平町商工会	香川県	琴平町	9,189	地方圏
	多度津商工会議所	香川県	多度津町	23,382	地方圏
	吉田三間商工会	愛媛県	宇和島市	77,473	地方圏
	宇和島商工会議所	愛媛県	宇和島市	77,473	地方圏
	西条商工会議所	愛媛県	西条市	108,244	地方圏
	川上商工会	愛媛県	大洲市	44,131	都市圏周辺市町村
	東温市商工会	愛媛県	東温市	34,652	都市圏周辺市町村
	鬼北町商工会	愛媛県	鬼北町	10,708	地方圏
	鬼北町商工会	愛媛県	鬼北町	10,708	地方圏
	宿毛商工会議所	高知県	宿毛市	20,919	地方圏
	土佐清水商工会議所	高知県	土佐清水市	13,780	地方圏
	中芸地区商工会	高知県	田野町	2,734	地方圏
	本山町商工会	高知県	本山町	3,579	地方圏
	日高村商工会	高知県	日高村	5,026	地方圏
	日高村商工会	高知県	日高村	5,026	地方圏
	久留米南部商工会	福岡県	久留米市	304,499	大都市圏周辺市町村
	柳川商工会議所	福岡県	柳川市	67,829	大都市圏周辺市町村
	宗像市商工会	福岡県	宗像市	96,566	大都市圏周辺市町村
	古賀市商工会	福岡県	古賀市	57,953	大都市圏周辺市町村
	宮若商工会議所	福岡県	宮若市	28,104	大都市圏周辺市町村
	若宮商工会	福岡県	宮若市	28,104	大都市圏周辺市町村
	若宮商工会	福岡県	宮若市	28,104	大都市圏周辺市町村
	新宮町商工会	福岡県	新宮町	30,339	大都市圏周辺市町村
	久山町商工会	福岡県	久山町	8,231	大都市圏周辺市町村
	大刀洗町商工会	福岡県	大刀洗町	15,155	大都市圏周辺市町村
	香春町商工会	福岡県	香春町	10,866	大都市圏周辺市町村
	みやこ町商工会	福岡県	みやこ町	20,264	大都市圏周辺市町村
	上毛町商工会	福岡県	上毛町	7,460	大都市圏周辺市町村
	佐賀商工会議所	佐賀県	佐賀市	236,398	地方圏
	伊万里商工会議所	佐賀県	伊万里市	55,294	地方圏
	大町町商工会	佐賀県	大町町	6,782	地方圏
白石町商工会	佐賀県	白石町	23,954	地方圏	
太良町商工会	佐賀県	太良町	8,782	地方圏	
東長崎商工会	長崎県	長崎市	429,644	地方圏	
琴海商工会	長崎県	長崎市	429,644	地方圏	
松浦市福鷹商工会	長崎県	松浦市	23,344	地方圏	
雲仙市商工会	長崎県	雲仙市	44,135	地方圏	
小値賀町商工会	長崎県	小値賀町	2,560	地方圏	
佐々町商工会	長崎県	佐々町	13,629	地方圏	

活動	商工会・商工会議所	都道府県	市町村	人口 (2015年)	地域圏区分
農 商 工 連 携 の 推 進 や 地 域 産 品 な ど 地 域 資 源 の 活 用 ・ 販 売	新上五島町商工会	長崎県	新上五島町	19,722	地方圏
	熊本市天明商工会	熊本県	熊本市	741,115	都市圏中心市
	八代商工会議所	熊本県	八代市	127,540	都市圏周辺市町村
	八代市商工会	熊本県	八代市	127,540	都市圏周辺市町村
	合志市商工会	熊本県	合志市	58,402	都市圏周辺市町村
	玉東町商工会	熊本県	玉東町	5,264	都市圏周辺市町村
	長洲町商工会	熊本県	長洲町	15,900	都市圏周辺市町村
	南阿蘇村商工会	熊本県	南阿蘇村	11,512	都市圏周辺市町村
	相良村商工会	熊本県	相良村	4,461	地方圏
	山江村商工会	熊本県	山江村	3,424	地方圏
	佐伯市あまべ商工会	大分県	佐伯市	72,203	地方圏
	臼杵商工会議所	大分県	臼杵市	38,768	地方圏
	九州アルプス商工会	大分県	竹田市	22,342	地方圏
	由布市商工会	大分県	由布市	34,276	地方圏
	北川町商工会	宮崎県	延岡市	125,212	地方圏
	延岡商工会議所	宮崎県	延岡市	125,212	地方圏
	北方町商工会	宮崎県	延岡市	125,212	地方圏
	小林商工会議所	宮崎県	小林市	46,245	地方圏
	三股町商工会	宮崎県	三股町	25,410	地方圏
	鹿屋商工会議所	鹿児島県	鹿屋市	103,662	地方圏
	薩摩川内市商工会	鹿児島県	薩摩川内市	96,109	都市圏周辺市町村
	曾於市商工会	鹿児島県	曾於市	36,570	地方圏
	いちき串木野商工会議所	鹿児島県	いちき串木野市	29,290	都市圏周辺市町村
	南さつま商工会議所	鹿児島県	南さつま市	35,440	都市圏周辺市町村
	南さつま市商工会	鹿児島県	南さつま市	35,440	都市圏周辺市町村
	志布志市商工会	鹿児島県	志布志市	31,490	地方圏
	湧水町商工会	鹿児島県	湧水町	10,321	地方圏
	錦江町商工会	鹿児島県	錦江町	7,920	地方圏
	錦江町商工会	鹿児島県	錦江町	7,920	地方圏
	喜界町商工会	鹿児島県	喜界町	7,213	地方圏
	与論町商工会	鹿児島県	与論町	5,190	地方圏
	竹富町商工会	沖縄県	石垣市	47,660	地方圏
	竹富町商工会	沖縄県	石垣市	47,660	地方圏
	座間味村商工会	沖縄県	座間味村	870	地方圏
	八重瀬町商工会	沖縄県	八重瀬町	29,084	地方圏
	与那国町商工会	沖縄県	与那国町	1,843	地方圏

活動	商工会・商工会議所	都道府県	市町村	人口 (2015年)	地域圏区分
商店街・中心商店街の活性化	函館商工会議所	北海道	函館市	266,117	地方圏
	岩見沢商工会議所	北海道	岩見沢市	84,541	大都市圏周辺市町村
	美唄商工会議所	北海道	美唄市	23,048	地方圏
	赤平商工会議所	北海道	赤平市	11,097	地方圏
	風連商工会	北海道	名寄市	29,060	地方圏
	登別商工会議所	北海道	登別市	49,656	地方圏
	福島町商工会	北海道	福島町	4,423	地方圏
	京極町商工会	北海道	京極町	3,187	地方圏
	雨竜町商工会	北海道	雨竜町	2,748	地方圏
	愛別商工会	北海道	愛別町	2,979	地方圏
	苫前町商工会	北海道	苫前町	3,266	地方圏
	置戸町商工会	北海道	置戸町	3,092	地方圏
	大空町商工会	北海道	大空町	7,339	地方圏
	日高町商工会	北海道	日高町	12,377	地方圏
	えりも町商工会	北海道	えりも町	4,905	地方圏
	更別村商工会	北海道	更別村	3,186	地方圏
	大樹町商工会	北海道	大樹町	5,734	地方圏
	陸別町商工会	北海道	陸別町	2,475	地方圏
	標茶町商工会	北海道	標茶町	7,740	地方圏
	黒石商工会議所	青森県	黒石市	34,293	地方圏
	黒石商工会議所	青森県	黒石市	34,293	地方圏
	金木商工会	青森県	五所川原市	55,171	地方圏
	鶴田町商工会	青森県	鶴田町	13,400	地方圏
	東北町商工会	青森県	東北町	17,969	地方圏
	おいらせ町商工会	青森県	おいらせ町	24,220	地方圏
	盛岡商工会議所	岩手県	盛岡市	297,669	地方圏
	雫石商工会	岩手県	雫石町	16,967	地方圏
	葛巻町商工会	岩手県	葛巻町	6,340	地方圏
	山田町商工会	岩手県	山田町	15,826	地方圏
	軽米町商工会	岩手県	軽米町	9,333	地方圏
	九戸村商工会	岩手県	九戸村	5,861	地方圏
	白石商工会議所	宮城県	白石市	35,274	大都市圏周辺市町村
	名取市商工会	宮城県	名取市	76,719	大都市圏周辺市町村
	みやぎ北上商工会	宮城県	登米市	81,989	地方圏
	古川商工会議所	宮城県	大崎市	133,430	大都市圏周辺市町村
	大崎商工会	宮城県	大崎市	133,430	大都市圏周辺市町村
	丸森町商工会	宮城県	丸森町	13,984	大都市圏周辺市町村
	亘理山元商工会	宮城県	亘理町	33,598	大都市圏周辺市町村
	利府松島商工会	宮城県	利府町	35,881	大都市圏周辺市町村
	二ツ井町商工会	秋田県	能代市	54,746	地方圏
	にかほ市商工会	秋田県	にかほ市	25,330	地方圏
	酒田商工会議所	山形県	酒田市	106,267	地方圏
	上山市商工会	山形県	上山市	31,584	地方圏
	会津喜多方商工会議所	福島県	喜多方市	49,421	地方圏
	滝根町商工会	福島県	滝根町	38,500	地方圏
本宮市商工会	福島県	本宮市	30,924	地方圏	
矢吹町商工会	福島県	矢吹町	17,452	地方圏	
広野町商工会	福島県	広野町	4,323	地方圏	

活動	商工会・商工会議所	都道府県	市町村	人口 (2015年)	地域圏区分
商店街・中心商店街の活性化	龍ヶ崎市商工会	茨城県	龍ヶ崎市	78,368	大都市圏周辺市町村
	下妻市商工会	茨城県	下妻市	43,334	地方圏
	高萩市商工会	茨城県	高萩市	29,656	地方圏
	稲敷市商工会	茨城県	稲敷市	42,769	地方圏
	佐野商工会議所	栃木県	佐野市	118,919	地方圏
	日光商工会議所	栃木県	日光市	83,446	都市圏周辺市町村
	真岡商工会議所	栃木県	真岡市	79,579	都市圏周辺市町村
	にのみや商工会	栃木県	真岡市	79,579	都市圏周辺市町村
	真岡商工会議所	栃木県	真岡市	79,579	都市圏周辺市町村
	にのみや商工会	栃木県	真岡市	79,579	都市圏周辺市町村
	大田原商工会議所	栃木県	大田原市	75,480	都市圏周辺市町村
	矢板市商工会	栃木県	矢板市	33,362	都市圏周辺市町村
	那須塩原市商工会	栃木県	那須塩原市	117,044	都市圏周辺市町村
	西那須野商工会	栃木県	那須塩原市	117,044	都市圏周辺市町村
	高崎商工会議所	群馬県	高崎市	370,751	地方圏
	沼田商工会議所	群馬県	沼田市	48,697	地方圏
	安中市松井田商工会	群馬県	安中市	58,529	地方圏
	くまがや市商工会	埼玉県	熊谷市	198,639	大都市圏周辺市町村
	秩父商工会議所	埼玉県	秩父市	63,545	地方圏
	所沢商工会議所	埼玉県	所沢市	335,875	大都市圏周辺市町村
	鴻巣市商工会	埼玉県	鴻巣市	118,122	大都市圏周辺市町村
	深谷商工会議所	埼玉県	深谷市	143,833	大都市圏周辺市町村
	新座市商工会	埼玉県	新座市	162,181	大都市圏周辺市町村
	鶴ヶ島市商工会	埼玉県	鶴ヶ島市	70,267	大都市圏周辺市町村
	吉川市商工会	埼玉県	吉川市	69,759	大都市圏周辺市町村
	船橋商工会議所	千葉県	船橋市	622,823	大都市圏周辺市町村
	習志野商工会議所	千葉県	習志野市	168,033	大都市圏周辺市町村
	柏商工会議所	千葉県	柏市	414,054	大都市圏周辺市町村
	浦安商工会議所	千葉県	浦安市	164,086	大都市圏周辺市町村
	四街道市商工会	千葉県	四街道市	89,272	大都市圏周辺市町村
	四街道市商工会	千葉県	四街道市	89,272	大都市圏周辺市町村
	日野市商工会	東京都	日野市	186,374	大都市圏周辺市町村
	国分寺市商工会	東京都	国分寺市	122,701	大都市圏周辺市町村
	日の出町商工会	東京都	日の出町	17,325	大都市圏周辺市町村
	秦野商工会議所	神奈川県	秦野市	167,387	大都市圏周辺市町村
	海老名商工会議所	神奈川県	海老名市	130,287	大都市圏周辺市町村
	小須戸商工会	新潟県	新潟市	810,514	大都市圏中心市
	西川商工会	新潟県	新潟市	810,514	大都市圏中心市
	月潟商工会	新潟県	新潟市	810,514	大都市圏中心市
	黒埼商工会	新潟県	新潟市	810,514	大都市圏中心市
	中之口商工会	新潟県	新潟市	810,514	大都市圏中心市
	川口町商工会	新潟県	長岡市	275,246	地方圏
	栃尾商工会	新潟県	長岡市	275,246	地方圏
	川西商工会	新潟県	十日町市	54,932	地方圏
	松代町商工会	新潟県	十日町市	54,932	地方圏
見附商工会	新潟県	見附市	40,620	大都市圏周辺市町村	
村上商工会議所	新潟県	村上市	62,463	大都市圏周辺市町村	
上越商工会議所	新潟県	上越市	197,026	地方圏	

活動	商工会・商工会議所	都道府県	市町村	人口 (2015年)	地域圏区分
商店街・中心商店街の活性化	浦川原商工会	新潟県	上越市	197,026	地方圏
	大島商工会	新潟県	上越市	197,026	地方圏
	吉川商工会	新潟県	上越市	197,026	地方圏
	羽茂商工会	新潟県	佐渡市	57,262	地方圏
	堀之内商工会	新潟県	魚沼市	37,370	地方圏
	小出商工会	新潟県	魚沼市	37,370	地方圏
	黒部商工会議所	富山県	黒部市	41,022	地方圏
	小矢部市商工会	富山県	小矢部市	30,416	地方圏
	射水市商工会	富山県	射水市	92,325	地方圏
	上市町商工会	富山県	上市町	20,940	地方圏
	入善町商工会	富山県	入善町	25,358	地方圏
	森本商工会	石川県	金沢市	465,810	地方圏
	山中商工会	石川県	加賀市	67,235	地方圏
	羽咋市商工会	石川県	羽咋市	21,726	地方圏
	鶴来商工会	石川県	白山市	109,321	地方圏
	富来商工会	石川県	志賀町	20,434	地方圏
	福井商工会議所	福井県	福井市	266,002	地方圏
	大野商工会議所	福井県	大野市	33,128	地方圏
	おおい町商工会	福井県	おおい町	8,325	地方圏
	上野原市商工会	山梨県	上野原市	24,812	大都市圏周辺市町村
	昭和町商工会	山梨県	昭和町	19,507	地方圏
	佐久穂町商工会	長野県	佐久穂町	11,192	地方圏
	下諏訪商工会議所	長野県	下諏訪町	20,236	地方圏
	泰阜村商工会	長野県	泰阜村	1,702	地方圏
	上松町商工会	長野県	上松町	4,673	地方圏
	柳津町商工会	岐阜県	岐阜市	406,866	大都市圏周辺市町村
	高山商工会議所	岐阜県	高山市	89,205	地方圏
	多治見商工会議所	岐阜県	多治見市	110,465	大都市圏周辺市町村
	中津川商工会議所	岐阜県	中津川市	78,920	地方圏
	古川町商工会	岐阜県	飛騨市	24,708	地方圏
	金山町商工会	岐阜県	下呂市	33,596	地方圏
	北方町商工会	岐阜県	北方町	18,172	大都市圏周辺市町村
	白川村商工会	岐阜県	白川村	1,610	地方圏
	奥浜名湖商工会	静岡県	浜松市	798,252	大都市圏中心市
	富士宮商工会議所	静岡県	富士宮市	130,789	地方圏
	焼津商工会議所	静岡県	焼津市	139,513	大都市圏周辺市町村
	大須賀町商工会	静岡県	掛川市	114,683	大都市圏周辺市町村
	浅羽町商工会	静岡県	袋井市	85,785	大都市圏周辺市町村
	瀬戸商工会議所	愛知県	瀬戸市	129,125	大都市圏周辺市町村
	稲沢商工会議所	愛知県	稲沢市	136,969	大都市圏周辺市町村
	新城市商工会	愛知県	新城市	47,150	地方圏
	東海商工会議所	愛知県	東海市	111,988	大都市圏周辺市町村
	田原市商工会	愛知県	田原市	62,407	地方圏
	みよし商工会	愛知県	みよし市	61,795	大都市圏周辺市町村
	楠町商工会	三重県	四日市市	311,089	大都市圏周辺市町村
	上野商工会議所	三重県	伊賀市	90,377	地方圏
	大津商工会議所	滋賀県	大津市	340,972	大都市圏周辺市町村
栗東市商工会	滋賀県	栗東市	66,764	大都市圏周辺市町村	

活動	商工会・商工会議所	都道府県	市町村	人口 (2015年)	地域圏区分
商店街・中心商店街の活性化	野洲市商工会	滋賀県	野洲市	49,893	大都市圏周辺市町村
	八日市商工会議所	滋賀県	東近江市	114,220	大都市圏周辺市町村
	福知山商工会議所	京都府	福知山市	78,956	地方圏
	井手町商工会	京都府	井手町	7,916	大都市圏周辺市町村
	泉大津商工会議所	大阪府	泉大津市	75,880	大都市圏周辺市町村
	高槻商工会議所	大阪府	高槻市	351,831	大都市圏周辺市町村
	貝塚商工会議所	大阪府	貝塚市	88,703	大都市圏周辺市町村
	箕面商工会議所	大阪府	箕面市	133,418	大都市圏周辺市町村
	明石商工会議所	兵庫県	明石市	293,509	大都市圏周辺市町村
	伊丹商工会議所	兵庫県	伊丹市	197,040	大都市圏周辺市町村
	高砂商工会議所	兵庫県	高砂市	91,065	大都市圏周辺市町村
	川西市商工会	兵庫県	川西市	156,481	大都市圏周辺市町村
	宍粟市商工会	兵庫県	宍粟市	37,792	地方圏
	大和高田市商工会議所	奈良県	大和高田市	64,856	大都市圏周辺市町村
	大和郡山市商工会	奈良県	大和郡山市	87,180	大都市圏周辺市町村
	天理市商工会	奈良県	天理市	67,437	大都市圏周辺市町村
	五條市商工会	奈良県	五條市	31,012	大都市圏周辺市町村
	五條市商工会	奈良県	五條市	31,012	大都市圏周辺市町村
	生駒商工会議所	奈良県	生駒市	118,297	大都市圏周辺市町村
	王寺町商工会	奈良県	王寺町	23,050	大都市圏周辺市町村
	田辺商工会議所	和歌山県	田辺市	74,777	地方圏
	湯浅町商工会	和歌山県	湯浅町	12,205	地方圏
	智頭町商工会	鳥取県	智頭町	7,153	地方圏
	美郷町商工会	島根県	美郷町	4,899	地方圏
	岡山北商工会	岡山県	岡山市	719,584	大都市圏中心市
	倉敷商工会議所	岡山県	倉敷市	477,435	大都市圏周辺市町村
	児島商工会議所	岡山県	倉敷市	477,435	大都市圏周辺市町村
	津山商工会議所	岡山県	津山市	103,714	地方圏
	玉野商工会議所	岡山県	玉野市	60,782	大都市圏周辺市町村
	備中西商工会	岡山県	矢掛町	41,419	地方圏
	新見商工会議所	岡山県	新見市	30,677	地方圏
	府中商工会議所	広島県	府中市	40,084	地方圏
	岩国商工会議所	山口県	岩国市	136,809	大都市圏周辺市町村
	大和商工会	山口県	光市	51,392	地方圏
	徳山商工会議所	山口県	周南市	144,713	地方圏
	上関町商工会	山口県	上関町	2,804	地方圏
	今治商工会議所	愛媛県	今治市	158,185	地方圏
	土佐市商工会	高知県	土佐市	27,065	地方圏
	土佐清水商工会議所	高知県	土佐清水市	13,780	地方圏
	香美市商工会	高知県	香美市	27,541	地方圏
	久留米商工会議所	福岡県	久留米市	304,499	大都市圏周辺市町村
	柳川市商工会	福岡県	柳川市	67,829	大都市圏周辺市町村
	柳川市商工会	福岡県	柳川市	67,829	大都市圏周辺市町村
	小郡市商工会	福岡県	小郡市	58,009	大都市圏周辺市町村
	福津市商工会	福岡県	福津市	58,808	大都市圏周辺市町村
	志免町商工会	福岡県	志免町	45,275	大都市圏周辺市町村
	粕屋町商工会	福岡県	粕屋町	45,371	大都市圏周辺市町村
唐津東商工会	佐賀県	唐津市	122,859	大都市圏周辺市町村	

活動	商工会・商工会議所	都道府県	市町村	人口 (2015年)	地域圏区分
商店街・中心商店街の活性化	唐津東商工会	佐賀県	唐津市	122,859	大都市圏周辺市町村
	武雄市商工会	佐賀県	武雄市	49,108	地方圏
	鹿島商工会議所	佐賀県	鹿島市	29,700	地方圏
	基山町商工会	佐賀県	基山町	17,494	大都市圏周辺市町村
	大町町商工会	佐賀県	大町町	6,782	地方圏
	多良見町商工会	長崎県	諫早市	138,136	地方圏
	西そのぎ商工会	長崎県	時津町	29,814	地方圏
	玉名商工会議所	熊本県	玉名市	66,802	都市圏周辺市町村
	山鹿商工会議所	熊本県	山鹿市	52,278	都市圏周辺市町村
	菊池市商工会	熊本県	菊池市	48,209	都市圏周辺市町村
	宇土市商工会	熊本県	宇土市	37,053	都市圏周辺市町村
	合志市商工会	熊本県	合志市	58,402	都市圏周辺市町村
	玉東町商工会	熊本県	玉東町	5,264	都市圏周辺市町村
	大分商工会議所	大分県	大分市	478,335	地方圏
	佐伯商工会議所	大分県	佐伯市	72,203	地方圏
	竹田商工会議所	大分県	竹田市	22,342	地方圏
	豊後高田商工会議所	大分県	豊後高田市	22,868	地方圏
	清武町商工会	宮崎県	宮崎市	401,156	地方圏
	清武町商工会	宮崎県	宮崎市	401,156	地方圏
	小林商工会議所	宮崎県	小林市	46,245	地方圏
	西都商工会議所	宮崎県	西都市	30,704	地方圏
	西都商工会議所	宮崎県	西都市	30,704	地方圏
	高鍋商工会議所	宮崎県	高鍋町	21,039	地方圏
	川南町商工会	宮崎県	川南町	16,116	地方圏
	出水商工会議所	鹿児島県	出水市	53,778	地方圏
	薩摩川内市商工会	鹿児島県	薩摩川内市	96,109	都市圏周辺市町村
	伊佐市商工会	鹿児島県	伊佐市	26,804	地方圏
	大崎町商工会	鹿児島県	大崎町	13,248	地方圏
	屋久島町商工会	鹿児島県	屋久島町	12,915	地方圏
	天城町商工会	鹿児島県	天城町	5,980	地方圏
	宜野湾市商工会	沖縄県	宜野湾市	96,297	地方圏
	沖縄商工会議所	沖縄県	沖縄市	139,315	地方圏
	宜野座村商工会	沖縄県	宜野座村	5,597	地方圏
	嘉手納町商工会	沖縄県	嘉手納町	13,708	地方圏

活動	商工会・商工会議所	都道府県	市町村	人口 (2015年)	地域圏区分
地場産業・伝統産業の振興	旭川商工会議所	北海道	旭川市	339,797	地方圏
	苫前町商工会	北海道	苫前町	3,266	地方圏
	中札内村商工会	北海道	中札内村	3,969	地方圏
	二戸市商工会	岩手県	二戸市	27,637	地方圏
	栗原南部商工会	宮城県	栗原市	69,906	大都市圏周辺市町村
	蔵王町商工会	宮城県	蔵王町	12,324	大都市圏周辺市町村
	大仙市商工会	秋田県	大仙市	82,773	地方圏
	上小阿仁村商工会	秋田県	上小阿仁村	2,375	地方圏
	西田町商工会	福島県	郡山市	335,608	地方圏
	中田町商工会	福島県	郡山市	335,608	地方圏
	大信商工会	福島県	白河市	61,914	地方圏
	昭和村商工会	福島県	昭和村	1,322	地方圏
	会津美里町商工会	福島県	会津美里町	20,932	地方圏
	石岡商工会議所	茨城県	石岡市	76,030	地方圏
	桑絹商工会	栃木県	小山市	166,795	大都市圏周辺市町村
	益子町商工会	栃木県	益子町	23,299	都市圏周辺市町村
	川場村商工会	群馬県	川場村	3,648	地方圏
	小川町商工会	埼玉県	小川町	31,193	大都市圏周辺市町村
	野田商工会議所	千葉県	野田市	153,609	大都市圏周辺市町村
	三浦商工会議所	神奈川県	三浦市	45,302	大都市圏周辺市町村
	与板町商工会	新潟県	長岡市	275,246	地方圏
	十日町商工会議所	新潟県	十日町市	54,932	地方圏
	見附商工会	新潟県	見附市	40,620	大都市圏周辺市町村
	五泉商工会議所	新潟県	五泉市	51,409	大都市圏周辺市町村
	安田商工会	新潟県	阿賀野市	43,421	大都市圏周辺市町村
	笹神商工会	新潟県	阿賀野市	43,421	大都市圏周辺市町村
	入広瀬商工会	新潟県	魚沼市	37,370	地方圏
	高岡商工会議所	富山県	高岡市	172,256	地方圏
	能美市商工会	石川県	能美市	48,899	地方圏
	甲府商工会議所	山梨県	甲府市	193,123	地方圏
	甲府商工会議所	山梨県	甲府市	193,123	地方圏
	市川三郷町商工会	山梨県	市川三郷町	15,663	地方圏
	南部町商工会	山梨県	南部町	8,071	大都市圏周辺市町村
	木祖村商工会	長野県	木祖村	2,926	地方圏
	高山村商工会	長野県	高山村	7,029	地方圏
	岐阜商工会議所	岐阜県	岐阜市	406,866	大都市圏周辺市町村
	笠原町商工会	岐阜県	多治見市	110,465	大都市圏周辺市町村
	多治見商工会議所	岐阜県	多治見市	110,465	大都市圏周辺市町村
	土岐商工会議所	岐阜県	土岐市	57,842	大都市圏周辺市町村
	東白川村商工会	岐阜県	東白川村	2,261	地方圏
	白川村商工会	岐阜県	白川村	1,610	地方圏
	伊東商工会議所	静岡県	伊東市	68,325	地方圏
	下田商工会議所	静岡県	下田市	22,926	地方圏
	伊豆市商工会	静岡県	伊豆市	31,335	地方圏
	吉田町商工会	静岡県	吉田町	29,113	大都市圏周辺市町村
	高浜市商工会	愛知県	高浜市	46,252	大都市圏周辺市町村
	豊浜商工会	愛知県	南知多町	18,714	大都市圏周辺市町村
宇治商工会議所	京都府	宇治市	184,726	大都市圏周辺市町村	

活動	商工会・商工会議所	都道府県	市町村	人口 (2015年)	地域圏区分
地場産業・伝統産業の振興	宇治田原町商工会	京都府	宇治田原町	9,323	大都市圏周辺市町村
	泉大津商工会議所	大阪府	泉大津市	75,880	大都市圏周辺市町村
	熊取町商工会	大阪府	熊取町	44,466	大都市圏周辺市町村
	西宮商工会議所	兵庫県	西宮市	488,147	大都市圏周辺市町村
	相生商工会議所	兵庫県	相生市	30,142	地方圏
	西脇商工会議所	兵庫県	西脇市	40,890	地方圏
	小野商工会議所	兵庫県	小野市	48,605	大都市圏周辺市町村
	龍野商工会議所	兵庫県	たつの市	77,443	大都市圏周辺市町村
	市川町商工会	兵庫県	市川町	12,311	地方圏
	大和高田商工会議所	奈良県	大和高田市	64,856	大都市圏周辺市町村
	宇陀商工会	奈良県	宇陀市	31,117	大都市圏周辺市町村
	広陵町商工会	奈良県	広陵町	33,523	大都市圏周辺市町村
	高野口町商工会	和歌山県	橋本市	63,609	大都市圏周辺市町村
	みなべ町商工会	和歌山県	みなべ町	12,741	地方圏
	すさみ町商工会	和歌山県	すさみ町	4,130	地方圏
	まつえ南商工会	島根県	松江市	206,407	地方圏
	安来商工会議所	島根県	安来市	39,553	地方圏
	奥出雲町商工会	島根県	奥出雲町	13,071	地方圏
	真庭商工会	岡山県	真庭市	46,137	地方圏
	熊野町商工会	広島県	熊野町	23,762	大都市圏周辺市町村
	熊野町商工会	広島県	熊野町	23,762	大都市圏周辺市町村
	阿波池田商工会議所	徳島県	三好市	26,851	地方圏
	上勝町商工会	徳島県	上勝町	1,546	地方圏
	高松市牟礼庵治商工会	香川県	高松市	420,943	地方圏
	高松市牟礼庵治商工会	香川県	高松市	420,943	地方圏
	土庄町商工会	香川県	土庄町	14,005	地方圏
	津島町商工会	愛媛県	宇和島市	77,473	地方圏
	砥部町商工会	愛媛県	砥部町	21,252	都市圏周辺市町村
	香美市商工会	高知県	香美市	27,541	地方圏
	土佐地区商工会	高知県	土佐町	3,999	地方圏
	大川商工会議所	福岡県	大川市	34,839	大都市圏周辺市町村
	大川商工会議所	福岡県	大川市	34,839	大都市圏周辺市町村
	東峰村商工会	福岡県	東峰村	2,174	地方圏
	広川町商工会	福岡県	広川町	20,194	大都市圏周辺市町村
	長崎南商工会	長崎県	長崎市	429,644	地方圏
	宇土市商工会	熊本県	宇土市	37,053	都市圏周辺市町村
	南関町商工会	熊本県	南関町	9,790	都市圏周辺市町村
	西原村商工会	熊本県	西原村	6,805	都市圏周辺市町村
	すき商工会	宮崎県	小林市	46,245	地方圏
	門川町商工会	宮崎県	門川町	18,172	地方圏
枕崎商工会議所	鹿児島県	枕崎市	22,059	都市圏周辺市町村	
瀬戸内町商工会	鹿児島県	瀬戸内町	9,050	地方圏	
龍郷町商工会	鹿児島県	龍郷町	5,809	地方圏	

活動	商工会・商工会議所	都道府県	市町村	人口 (2015年)	地域圏区分
新産業の創出	大曲商工会議所	秋田県	大仙市	82,773	地方圏
	米沢商工会議所	山形県	米沢市	86,010	地方圏
	出羽商工会	山形県	鶴岡市	129,630	地方圏
	八丈町商工会	東京都	八丈町	7,615	地方圏
	西山町商工会	新潟県	柏崎市	86,868	地方圏
	松本商工会議所	長野県	松本市	243,383	地方圏
	軽井沢町商工会	長野県	軽井沢町	19,005	地方圏
	天竜商工会	静岡県	浜松市	798,252	大都市圏中心市
	大府商工会議所	愛知県	大府市	89,170	大都市圏周辺市町村
	岡山南商工会	岡山県	岡山市	719,584	大都市圏中心市
	三木町商工会	香川県	三木町	27,695	地方圏

活動	商工会・商工会議所	都道府県	市町村	人口 (2015年)	地域圏区分
中小企業への経営支援	朝日商工会	北海道	士別市	19,930	地方圏
	山部商工会	北海道	富良野市	22,947	地方圏
	砂原商工会	北海道	森町	15,950	地方圏
	江差商工会	北海道	江差町	8,239	地方圏
	上ノ国町商工会	北海道	上ノ国町	4,869	地方圏
	新十津川町商工会	北海道	新十津川町	6,840	地方圏
	鷹栖町商工会	北海道	鷹栖町	7,016	地方圏
	東神楽町商工会	北海道	東神楽町	10,231	地方圏
	当麻町商工会	北海道	当麻町	6,692	地方圏
	猿払村商工会	北海道	猿払村	2,683	地方圏
	遠軽商工会議所	北海道	遠軽町	20,864	地方圏
	雄武町商工会	北海道	雄武町	4,527	地方圏
	別海町商工会	北海道	別海町	15,286	地方圏
	釜石商工会議所	岩手県	釜石市	36,812	地方圏
	平泉商工会	岩手県	平泉町	7,869	地方圏
	洋野町商工会	岩手県	洋野町	16,694	地方圏
	石巻市牡鹿稲井商工会	宮城県	石巻市	147,236	大都市圏周辺市町村
	白石商工会議所	宮城県	白石市	35,274	大都市圏周辺市町村
	みやぎ北上商工会	宮城県	登米市	81,989	地方圏
	くろかわ商工会	宮城県	大和町	28,252	大都市圏周辺市町村
	よこて市商工会	秋田県	横手市	92,214	地方圏
	潟上市商工会	秋田県	潟上市	33,098	地方圏
	東成瀬村商工会	秋田県	東成瀬村	2,611	地方圏
	東根市商工会	山形県	東根市	47,865	地方圏
	南陽市商工会	山形県	南陽市	32,284	地方圏
	山辺町商工会	山形県	山辺町	14,372	地方圏
	飯豊町商工会	山形県	飯豊町	7,304	地方圏
	安積町商工会	福島県	郡山市	335,608	地方圏
	富久山町商工会	福島県	郡山市	335,608	地方圏
	安積町商工会	福島県	郡山市	335,608	地方圏
	内郷商工会	福島県	いわき市	349,344	地方圏
	岩瀬商工会	福島県	須賀川市	77,458	地方圏
	南会津町商工会	福島県	南会津町	16,247	地方圏
	広野町商工会	福島県	広野町	4,323	地方圏
	新地町商工会	福島県	新地町	8,220	大都市圏周辺市町村
	水戸市内原商工会	茨城県	水戸市	270,823	地方圏
	下妻市商工会	茨城県	下妻市	43,334	地方圏
	那珂市商工会	茨城県	那珂市	54,270	地方圏
	神栖市商工会	茨城県	神栖市	94,582	地方圏
	城里町商工会	茨城県	城里町	19,804	地方圏
	西方商工会	栃木県	栃木市	159,267	大都市圏周辺市町村
	都賀町商工会	栃木県	栃木市	159,267	大都市圏周辺市町村
	間々田商工会	栃木県	小山市	166,795	大都市圏周辺市町村
	小山市美田商工会	栃木県	小山市	166,795	大都市圏周辺市町村
	高崎市吉井商工会	群馬県	高崎市	370,751	地方圏
	太田市新田商工会	群馬県	太田市	219,896	地方圏
	川口商工会議所	埼玉県	川口市	578,245	大都市圏周辺市町村
庄和商工会	埼玉県	春日部市	232,372	大都市圏周辺市町村	

活動	商工会・商工会議所	都道府県	市町村	人口 (2015年)	地域圏区分
中小企業への経営支援	上尾商工会議所	埼玉県	上尾市	225,186	大都市圏周辺市町村
	越谷市商工会	埼玉県	越谷市	337,562	大都市圏周辺市町村
	蕨商工会議所	埼玉県	蕨市	72,240	大都市圏周辺市町村
	入間市商工会	埼玉県	入間市	148,438	大都市圏周辺市町村
	久喜市商工会	埼玉県	久喜市	151,904	大都市圏周辺市町村
	北本市商工会	埼玉県	北本市	67,414	大都市圏周辺市町村
	幸手市商工会	埼玉県	幸手市	52,535	大都市圏周辺市町村
	鳩山町商工会	埼玉県	鳩山町	14,347	大都市圏周辺市町村
	寄居町商工会	埼玉県	寄居町	34,092	大都市圏周辺市町村
	宮代町商工会	埼玉県	宮代町	33,859	大都市圏周辺市町村
	柏市沼南商工会	千葉県	柏市	414,054	大都市圏周辺市町村
	佐原商工会議所	千葉県	香取市	77,526	大都市圏周辺市町村
	栄町商工会	千葉県	栄町	21,240	大都市圏周辺市町村
	昭島市商工会	東京都	昭島市	111,511	大都市圏周辺市町村
	調布市商工会	東京都	調布市	229,644	大都市圏周辺市町村
	羽村市商工会	東京都	羽村市	55,845	大都市圏周辺市町村
	日の出町商工会	東京都	日の出町	17,325	大都市圏周辺市町村
	相模原商工会議所	神奈川県	相模原市	720,914	大都市圏中心市
	相模湖商工会	神奈川県	相模原市	720,914	大都市圏中心市
	鎌倉商工会議所	神奈川県	鎌倉市	172,902	大都市圏周辺市町村
	小田原市橋商工会	神奈川県	小田原市	194,174	大都市圏周辺市町村
	茅ヶ崎商工会議所	神奈川県	茅ヶ崎市	239,424	大都市圏周辺市町村
	秦野商工会議所	神奈川県	秦野市	167,387	大都市圏周辺市町村
	豊栄商工会	新潟県	新潟市	810,514	大都市圏中心市
	三条商工会議所	新潟県	三条市	99,216	大都市圏周辺市町村
	黒姫商工会	新潟県	柏崎市	86,868	地方圏
	豊浦商工会	新潟県	新発田市	98,635	大都市圏周辺市町村
	分水商工会	新潟県	燕市	79,814	大都市圏周辺市町村
	妙高高原商工会	新潟県	妙高市	33,222	地方圏
	田上町商工会	新潟県	田上町	12,196	大都市圏周辺市町村
	富山商工会議所	富山県	富山市	418,900	地方圏
	富山市八尾山田商工会	富山県	富山市	418,900	地方圏
	小松商工会議所	石川県	小松市	106,940	地方圏
	坂井市商工会	福井県	坂井市	90,300	地方圏
	甲斐市商工会	山梨県	甲斐市	74,417	地方圏
	諏訪商工会議所	長野県	諏訪市	50,163	地方圏
	佐久穂町商工会	長野県	佐久穂町	11,192	地方圏
	青木村商工会	長野県	青木村	4,345	地方圏
	飯島町商工会	長野県	飯島町	9,546	地方圏
	南箕輪村商工会	長野県	南箕輪村	15,070	地方圏
	宮田村商工会	長野県	宮田村	8,821	地方圏
	大垣商工会議所	岐阜県	大垣市	159,927	大都市圏周辺市町村
	大垣市墨俣商工会	岐阜県	大垣市	159,927	大都市圏周辺市町村
	高山北商工会	岐阜県	高山市	89,205	地方圏
	関市東商工会	岐阜県	関市	89,176	地方圏
	中津川商工会議所	岐阜県	中津川市	78,920	地方圏
	中津川北商工会	岐阜県	中津川市	78,920	地方圏
恵那市恵南商工会	岐阜県	恵那市	51,088	大都市圏周辺市町村	

活動	商工会・商工会議所	都道府県	市町村	人口 (2015年)	地域圏区分
中小企業への経営支援	山県市商工会	岐阜県	山県市	27,118	地方圏
	小坂町商工会	岐阜県	下呂市	33,596	地方圏
	神戸町商工会	岐阜県	神戸町	19,286	大都市圏周辺市町村
	七宗町商工会	岐阜県	七宗町	3,879	地方圏
	熱海商工会議所	静岡県	熱海市	37,570	大都市圏周辺市町村
	芝川商工会	静岡県	富士宮市	130,789	地方圏
	岡部町商工会	静岡県	藤枝市	143,658	大都市圏周辺市町村
	浅羽町商工会	静岡県	袋井市	85,785	大都市圏周辺市町村
	裾野市商工会	静岡県	裾野市	52,737	地方圏
	東伊豆町商工会	静岡県	東伊豆町	12,627	地方圏
	豊橋商工会議所	愛知県	豊橋市	374,883	地方圏
	豊田商工会議所	愛知県	豊田市	422,780	大都市圏周辺市町村
	旭商工会	愛知県	豊田市	422,780	大都市圏周辺市町村
	知立市商工会	愛知県	知立市	70,494	大都市圏周辺市町村
	岩倉市商工会	愛知県	岩倉市	47,563	大都市圏周辺市町村
	扶桑町商工会	愛知県	扶桑町	33,808	大都市圏周辺市町村
	東浦町商工会	愛知県	東浦町	49,238	大都市圏周辺市町村
	豊根村商工会	愛知県	豊根村	1,136	地方圏
	津商工会議所	三重県	津市	280,016	地方圏
	津北商工会	三重県	津市	280,016	地方圏
	尾鷲商工会議所	三重県	尾鷲市	18,015	地方圏
	稲枝商工会	滋賀県	彦根市	113,819	大都市圏周辺市町村
	びわ商工会	滋賀県	長浜市	118,230	地方圏
	福知山市商工会	京都府	福知山市	78,956	地方圏
	京丹後市商工会	京都府	京丹後市	55,096	地方圏
	井手町商工会	京都府	井手町	7,916	大都市圏周辺市町村
	精華町商工会	京都府	精華町	36,388	大都市圏周辺市町村
	豊中商工会議所	大阪府	豊中市	394,495	大都市圏周辺市町村
	豊中商工会議所	大阪府	豊中市	394,495	大都市圏周辺市町村
	五色町商工会	兵庫県	洲本市	44,271	地方圏
	豊岡市商工会	兵庫県	豊岡市	82,269	地方圏
	三木商工会議所	兵庫県	三木市	77,310	大都市圏周辺市町村
	加東市商工会	兵庫県	加東市	40,332	大都市圏周辺市町村
	葛城市商工会	奈良県	葛城市	36,655	大都市圏周辺市町村
	吉野町商工会	奈良県	吉野町	7,398	大都市圏周辺市町村
	龍神村商工会	和歌山県	田辺市	74,777	地方圏
	上富田町商工会	和歌山県	上富田町	14,986	地方圏
	上富田町商工会	和歌山県	上富田町	14,986	地方圏
	南紀くろしお商工会	和歌山県	那智勝浦町	15,681	地方圏
	鳥取商工会議所	鳥取県	鳥取市	193,766	地方圏
	伯耆町商工会	鳥取県	伯耆町	11,120	地方圏
	東出雲町商工会	島根県	松江市	206,407	地方圏
	安来市商工会	島根県	安来市	39,553	地方圏
	岡山商工会議所	岡山県	岡山市	719,584	大都市圏中心市
	つくぼ商工会	岡山県	倉敷市	477,435	大都市圏周辺市町村
	作州津山商工会	岡山県	津山市	103,714	地方圏
	鏡野町商工会	岡山県	鏡野町	12,853	地方圏
	福山あしな商工会	広島県	福山市	465,004	地方圏

活動	商工会・商工会議所	都道府県	市町村	人口 (2015年)	地域圏区分
中小企業への経営支援	福山北商工会	広島県	福山市	465,004	地方圏
	上下町商工会	広島県	府中市	40,084	地方圏
	安芸高田市商工会	広島県	安芸高田市	29,485	大都市圏周辺市町村
	神石高原商工会	広島県	神石高原町	9,224	地方圏
	防府商工会議所	山口県	防府市	115,981	地方圏
	三好市商工会	徳島県	三好市	26,851	地方圏
	東みよし町商工会	徳島県	東みよし町	14,651	地方圏
	丸亀市飯綾商工会	香川県	丸亀市	110,063	地方圏
	坂出商工会議所	香川県	坂出市	53,197	地方圏
	三豊市商工会	香川県	三豊市	65,566	地方圏
	東温市商工会	愛媛県	東温市	34,652	都市圏周辺市町村
	田主丸町商工会	福岡県	田主丸町	304,499	大都市圏周辺市町村
	八女市商工会	福岡県	八女市	64,437	地方圏
	春日市商工会	福岡県	春日市	110,767	大都市圏周辺市町村
	大野城市商工会	福岡県	大野城市	99,575	大都市圏周辺市町村
	うきは市商工会	福岡県	うきは市	29,540	地方圏
	嘉麻市商工会	福岡県	嘉麻市	38,780	大都市圏周辺市町村
	糸島市商工会	福岡県	糸島市	96,532	大都市圏周辺市町村
	須恵町商工会	福岡県	須恵町	27,274	大都市圏周辺市町村
	遠賀町商工会	福岡県	遠賀町	18,847	大都市圏周辺市町村
	吉富町商工会	福岡県	吉富町	6,629	大都市圏周辺市町村
	神埼市商工会	佐賀県	神埼市	31,871	地方圏
	みやき町商工会	佐賀県	みやき町	25,296	大都市圏周辺市町村
	江北町商工会	佐賀県	江北町	9,588	地方圏
	大村商工会議所	長崎県	大村市	92,812	地方圏
	西そのぎ商工会	長崎県	時津町	29,814	地方圏
	熊本市富合商工会	熊本県	熊本市	741,115	都市圏中心市
	本渡商工会議所	熊本県	天草市	82,770	地方圏
	小国町商工会	熊本県	小国町	7,188	地方圏
	日田地区商工会	大分県	日田市	66,526	地方圏
	佐伯市あまべ商工会	大分県	佐伯市	72,203	地方圏
	津久見商工会議所	大分県	津久見市	17,973	地方圏
	佐土原町商工会	宮崎県	宮崎市	401,156	地方圏
	西米良村商工会	宮崎県	西米良村	1,089	地方圏

活動	商工会・商工会議所	都道府県	市町村	人口 (2015年)	地域圏区分
創業支援	雨竜町商工会	北海道	雨竜町	2,748	地方圏
	置戸町商工会	北海道	置戸町	3,092	地方圏
	久慈町工会議所	岩手県	久慈市	35,644	地方圏
	金ヶ崎町商工会	岩手県	金ヶ崎町	15,909	地方圏
	登米みなみ商工会	宮城県	登米市	81,989	地方圏
	玉造商工会	宮城県	大崎市	133,430	大都市圏周辺市町村
	七ヶ宿町商工会	宮城県	七ヶ宿町	1,458	地方圏
	丸森町商工会	宮城県	丸森町	13,984	大都市圏周辺市町村
	女川町商工会	宮城県	女川町	6,334	地方圏
	よこて市商工会	秋田県	横手市	92,214	地方圏
	山形商工会議所	山形県	山形市	252,453	地方圏
	鶴岡商工会議所	山形県	鶴岡市	129,630	地方圏
	村山市商工会	山形県	村山市	24,696	地方圏
	尾花沢市商工会	山形県	尾花沢市	16,962	地方圏
	中山町商工会	山形県	中山町	11,366	地方圏
	大江町商工会	山形県	大江町	8,478	地方圏
	小川町商工会	福島県	いわき市	349,344	地方圏
	南会津町商工会	福島県	南会津町	16,247	地方圏
	水戸市内原商工会	茨城県	水戸市	270,823	地方圏
	神栖市商工会	茨城県	神栖市	94,582	地方圏
	足利市坂西商工会	栃木県	足利市	149,504	地方圏
	鹿沼商工会議所	栃木県	鹿沼市	98,384	都市圏周辺市町村
	大田原商工会議所	栃木県	大田原市	75,480	都市圏周辺市町村
	那須烏山商工会	栃木県	那須烏山市	27,012	都市圏周辺市町村
	川越商工会議所	埼玉県	川越市	350,327	大都市圏周辺市町村
	久喜市商工会	埼玉県	久喜市	151,904	大都市圏周辺市町村
	北本市商工会	埼玉県	北本市	67,414	大都市圏周辺市町村
	坂戸市商工会	埼玉県	坂戸市	101,648	大都市圏周辺市町村
	寄居町商工会	埼玉県	寄居町	34,092	大都市圏周辺市町村
	佐倉商工会議所	千葉県	佐倉市	172,789	大都市圏周辺市町村
	浦安商工会議所	千葉県	浦安市	164,086	大都市圏周辺市町村
	印西市商工会	千葉県	印西市	92,684	大都市圏周辺市町村
	町田商工会議所	東京都	町田市	432,516	大都市圏周辺市町村
	羽村市商工会	東京都	羽村市	55,845	大都市圏周辺市町村
	平塚商工会議所	神奈川県	平塚市	258,246	大都市圏周辺市町村
	鎌倉商工会議所	神奈川県	鎌倉市	172,902	大都市圏周辺市町村
	茅ヶ崎商工会議所	神奈川県	茅ヶ崎市	239,424	大都市圏周辺市町村
	足柄上商工会	神奈川県	松田町	11,162	大都市圏周辺市町村
	真鶴町商工会	神奈川県	真鶴町	7,344	大都市圏周辺市町村
	豊栄商工会	新潟県	新潟市	810,514	大都市圏中心市
大和商工会	新潟県	南魚沼市	58,588	地方圏	
富山市北商工会	富山県	富山市	418,900	地方圏	
魚津商工会議所	富山県	魚津市	42,958	地方圏	
黒部商工会議所	富山県	黒部市	41,022	地方圏	
小松商工会議所	石川県	小松市	106,940	地方圏	
都留市商工会	山梨県	都留市	32,014	地方圏	
上野原市商工会	山梨県	上野原市	24,812	大都市圏周辺市町村	
辰野町商工会	長野県	辰野町	19,785	地方圏	

活動	商工会・商工会議所	都道府県	市町村	人口 (2015年)	地域圏区分
創業支援	信濃町商工会	長野県	信濃町	8,474	地方圏
	大垣商工会議所	岐阜県	大垣市	159,927	大都市圏周辺市町村
	関商工会議所	岐阜県	関市	89,176	地方圏
	中津川北商工会	岐阜県	中津川市	78,920	地方圏
	各務原商工会議所	岐阜県	各務原市	144,734	大都市圏周辺市町村
	可児商工会議所	岐阜県	可児市	98,731	大都市圏周辺市町村
	岐南町商工会	岐阜県	岐南町	24,625	大都市圏周辺市町村
	浜松商工会議所	静岡県	浜松市	798,252	大都市圏中心市
	沼津商工会議所	静岡県	沼津市	195,642	地方圏
	島田市商工会	静岡県	島田市	98,136	大都市圏周辺市町村
	湖西市商工会	静岡県	湖西市	59,817	大都市圏周辺市町村
	御前崎市商工会	静岡県	御前崎市	32,572	地方圏
	豊川商工会議所	愛知県	豊川市	182,530	大都市圏周辺市町村
	御津町商工会	愛知県	豊川市	182,530	大都市圏周辺市町村
	一色町商工会	愛知県	西尾市	168,045	大都市圏周辺市町村
	蒲郡商工会議所	愛知県	蒲郡市	81,150	大都市圏周辺市町村
	高浜市商工会	愛知県	高浜市	46,252	大都市圏周辺市町村
	日進市商工会	愛知県	日進市	88,010	大都市圏周辺市町村
	津商工会議所	三重県	津市	280,016	地方圏
	四日市商工会議所	三重県	四日市市	311,089	大都市圏周辺市町村
	楠町商工会	三重県	四日市市	311,089	大都市圏周辺市町村
	松阪北部商工会	三重県	松阪市	163,912	地方圏
	桑名商工会議所	三重県	桑名市	140,226	大都市圏周辺市町村
	亀山商工会議所	三重県	亀山市	50,265	地方圏
	大津北商工会	滋賀県	大津市	340,972	大都市圏周辺市町村
	日野町商工会	滋賀県	日野町	21,882	大都市圏周辺市町村
	竜王町商工会	滋賀県	竜王町	12,440	大都市圏周辺市町村
	愛荘町商工会	滋賀県	愛荘町	20,782	地方圏
	向日市商工会	京都府	向日市	53,388	大都市圏周辺市町村
	大山崎町商工会	京都府	大山崎町	15,190	大都市圏周辺市町村
	伊根町商工会	京都府	伊根町	2,110	地方圏
	堺商工会議所	大阪府	堺市	839,891	大都市圏中心市
	河内長野市商工会	大阪府	河内長野市	107,114	大都市圏周辺市町村
	羽曳野市商工会	大阪府	羽曳野市	112,695	大都市圏周辺市町村
	三木商工会議所	兵庫県	三木市	77,310	大都市圏周辺市町村
	吉川町商工会	兵庫県	三木市	77,310	大都市圏周辺市町村
	加西商工会議所	兵庫県	加西市	44,352	大都市圏周辺市町村
	丹波市商工会	兵庫県	丹波市	64,689	地方圏
	淡路市商工会	兵庫県	淡路市	43,925	大都市圏周辺市町村
	米子日吉津商工会	鳥取県	米子市	149,382	地方圏
まつえ南商工会	島根県	松江市	206,407	地方圏	
益田商工会議所	島根県	益田市	47,701	地方圏	
江津商工会議所	島根県	江津市	24,450	地方圏	
笠岡商工会議所	岡山県	笠岡市	50,593	大都市圏周辺市町村	
浅口商工会	岡山県	浅口市	34,256	大都市圏周辺市町村	
三原商工会議所	広島県	三原市	96,205	地方圏	
尾道しまなみ商工会	広島県	尾道市	138,628	地方圏	
三次広域商工会	広島県	三次市	53,677	地方圏	

活動	商工会・商工会議所	都道府県	市町村	人口 (2015年)	地域圏区分
創業支援	府中町商工会	広島県	府中町	51,055	大都市圏周辺市町村
	広島安芸商工会	広島県	海田町	28,665	大都市圏周辺市町村
	宇部商工会議所	山口県	宇部市	169,410	地方圏
	萩阿武商工会	山口県	萩市	49,571	地方圏
	防府商工会議所	山口県	防府市	115,981	地方圏
	ながと大津商工会	山口県	長門市	35,452	地方圏
	鹿野町商工会	山口県	周南市	144,713	地方圏
	海陽町商工会	徳島県	海陽町	9,285	地方圏
	今治商工会議所	愛媛県	今治市	158,185	地方圏
	伊予商工会議所	愛媛県	伊予市	36,839	都市圏周辺市町村
	双海中山商工会	愛媛県	伊予市	36,839	都市圏周辺市町村
	八女市商工会	福岡県	八女市	64,437	地方圏
	中間商工会議所	福岡県	中間市	41,808	大都市圏周辺市町村
	春日市商工会	福岡県	春日市	110,767	大都市圏周辺市町村
	太宰府市商工会	福岡県	太宰府市	72,200	大都市圏周辺市町村
	須恵町商工会	福岡県	須恵町	27,274	大都市圏周辺市町村
	粕屋町商工会	福岡県	粕屋町	45,371	大都市圏周辺市町村
	芦屋町商工会	福岡県	芦屋町	14,199	大都市圏周辺市町村
	水巻町商工会	福岡県	水巻町	29,001	大都市圏周辺市町村
	鞍手町商工会	福岡県	鞍手町	16,029	大都市圏周辺市町村
	みやこ町商工会	福岡県	みやこ町	20,264	大都市圏周辺市町村
	吉富町商工会	福岡県	吉富町	6,629	大都市圏周辺市町村
	有明町商工会	長崎県	島原市	45,426	地方圏
	平戸市商工会	長崎県	平戸市	31,949	地方圏
	松浦市福鷹商工会	長崎県	松浦市	23,344	地方圏
	荒尾商工会議所	熊本県	荒尾市	53,453	地方圏
	玉名商工会議所	熊本県	玉名市	66,802	都市圏周辺市町村
	本渡商工会議所	熊本県	天草市	82,770	地方圏
	天草市商工会	熊本県	天草市	82,770	地方圏
	芦北町商工会	熊本県	芦北町	17,668	地方圏
	錦町商工会	熊本県	錦町	10,774	地方圏
	豊後大野市商工会	大分県	豊後大野市	36,598	地方圏
	九重町商工会	大分県	九重町	9,659	地方圏
	宮崎商工会議所	宮崎県	宮崎市	401,156	地方圏
北方町商工会	宮崎県	延岡市	125,212	地方圏	
えびの市商工会	宮崎県	えびの市	19,538	地方圏	
かのや市商工会	鹿児島県	鹿屋市	103,662	地方圏	
日置市商工会	鹿児島県	日置市	49,263	都市圏周辺市町村	
あまみ商工会	鹿児島県	奄美市	43,184	地方圏	

活動	商工会・商工会議所	都道府県	市町村	人口 (2015年)	地域圏区分
異業種交流や産官学連携	神恵内村商工会	北海道	神恵内村	1,004	地方圏
	津別町商工会	北海道	津別町	5,008	地方圏
	幕別町商工会	北海道	幕別町	26,764	地方圏
	矢巾町商工会	岩手県	矢巾町	27,683	地方圏
	福島商工会議所	福島県	福島市	294,378	地方圏
	棚倉町商工会	福島県	棚倉町	14,302	地方圏
	秩父商工会議所	埼玉県	秩父市	63,545	地方圏
	射水商工会議所	富山県	射水市	92,325	地方圏
	金沢商工会議所	石川県	金沢市	465,810	地方圏
	春日井商工会議所	愛知県	春日井市	306,599	大都市圏周辺市町村
	あま市商工会	愛知県	あま市	86,904	大都市圏周辺市町村
	四日市商工会議所	三重県	四日市市	311,089	大都市圏周辺市町村
	福知山商工会議所	京都府	福知山市	78,956	地方圏
	北大阪商工会議所	大阪府	枚方市	403,893	大都市圏周辺市町村
	東大阪商工会議所	大阪府	東大阪市	502,605	大都市圏周辺市町村
	泉南市商工会	大阪府	泉南市	62,500	大都市圏周辺市町村
	猪名川町商工会	兵庫県	猪名川町	30,851	大都市圏周辺市町村
	太子町商工会	兵庫県	太子町	33,699	大都市圏周辺市町村
	三郷町商工会	奈良県	三郷町	23,541	大都市圏周辺市町村
	川本町商工会	島根県	川本町	3,440	地方圏
	備北商工会	岡山県	高梁市	32,091	大都市圏周辺市町村
	四国中央商工会議所	愛媛県	四国中央市	87,467	地方圏
	古賀市商工会	福岡県	古賀市	57,953	大都市圏周辺市町村
	有田商工会議所	佐賀県	有田町	20,166	地方圏
日向商工会議所	宮崎県	日向市	61,777	地方圏	
西原町商工会	沖縄県	西原町	34,510	地方圏	

活動	商工会・商工会議所	都道府県	市町村	人口 (2015年)	地域圏区分
企業・事業所・工場等の誘致	東神楽町商工会	北海道	東神楽町	10,231	地方圏
	六戸町商工会	青森県	六戸町	10,423	地方圏
	北上商工会議所	岩手県	北上市	93,591	地方圏
	矢巾町商工会	岩手県	矢巾町	27,683	地方圏
	大槌商工会	岩手県	大槌町	11,732	地方圏
	きたかた商工会	福島県	喜多方市	49,421	地方圏
	下野市商工会	栃木県	下野市	59,444	大都市圏周辺市町村
	三郷市商工会	埼玉県	三郷市	136,528	大都市圏周辺市町村
	ふじみ野市商工会	埼玉県	ふじみ野市	111,011	大都市圏周辺市町村
	東久留米市商工会	東京都	東久留米市	116,668	大都市圏周辺市町村
	山北町商工会	神奈川県	山北町	10,723	大都市圏周辺市町村
	中条町商工会	新潟県	胎内市	30,209	大都市圏周辺市町村
	聖籠町商工会	新潟県	聖籠町	14,066	大都市圏周辺市町村
	下條村商工会	長野県	下條村	3,856	地方圏
	羽島商工会議所	岐阜県	羽島市	67,357	大都市圏周辺市町村
	東白川村商工会	岐阜県	東白川村	2,261	地方圏
	富士商工会議所	静岡県	富士市	248,381	大都市圏周辺市町村
	吉田町商工会	静岡県	吉田町	29,113	大都市圏周辺市町村
	一宮商工会	愛知県	豊川市	182,530	大都市圏周辺市町村
	弥富市商工会	愛知県	弥富市	43,275	大都市圏周辺市町村
	東郷町商工会	愛知県	東郷町	42,872	大都市圏周辺市町村
	東郷町商工会	愛知県	東郷町	42,872	大都市圏周辺市町村
	東浦町商工会	愛知県	東浦町	49,238	大都市圏周辺市町村
	栗東市商工会	滋賀県	栗東市	66,764	大都市圏周辺市町村
	竜王町商工会	滋賀県	竜王町	12,440	大都市圏周辺市町村
	藤井寺市商工会	大阪府	藤井寺市	65,454	大都市圏周辺市町村
	淡路市商工会	兵庫県	淡路市	43,925	大都市圏周辺市町村
	和歌山商工会議所	和歌山県	和歌山市	364,285	大都市圏周辺市町村
	福山北商工会	広島県	福山市	465,004	地方圏
	土居町商工会	愛媛県	四国中央市	87,467	地方圏
	西予市商工会	愛媛県	西予市	38,927	地方圏
	芦屋町商工会	福岡県	芦屋町	14,199	大都市圏周辺市町村
	江北町商工会	佐賀県	江北町	9,588	地方圏
	日向商工会議所	宮崎県	日向市	61,777	地方圏
金武町商工会	沖縄県	金武町	11,264	地方圏	

活動	商工会・商工会議所	都道府県	市町村	人口 (2015年)	地域圏区分
地元への移住の促進	黒松内町商工会	北海道	黒松内町	3,082	地方圏
	上砂川商工会議所	北海道	上砂川町	3,490	地方圏
	新十津川町商工会	北海道	新十津川町	6,840	地方圏
	秩父別町商工会	北海道	秩父別町	2,516	地方圏
	礼文町商工会	北海道	礼文町	2,776	地方圏
	新冠町商工会	北海道	新冠町	5,596	地方圏
	平川市商工会	青森県	平川市	32,130	地方圏
	一迫花山商工会	宮城県	栗原市	69,906	大都市圏周辺市町村
	女川町商工会	宮城県	女川町	6,334	地方圏
	河辺雄和商工会	秋田県	秋田市	315,374	地方圏
	由利本荘市商工会	秋田県	由利本荘市	79,993	地方圏
	美郷町商工会	秋田県	美郷町	20,280	地方圏
	泉崎村商工会	福島県	泉崎村	6,494	地方圏
	常陸太田市商工会	茨城県	常陸太田市	52,326	地方圏
	桐生市新里商工会	群馬県	桐生市	114,760	地方圏
	吉見町商工会	埼玉県	吉見町	19,635	大都市圏周辺市町村
	ときがわ町商工会	埼玉県	ときがわ町	11,500	大都市圏周辺市町村
	美里町商工会	埼玉県	美里町	11,211	大都市圏周辺市町村
	長南町商工会	千葉県	長南町	8,206	大都市圏周辺市町村
	大島町商工会	東京都	大島町	7,883	地方圏
	山北町商工会	神奈川県	山北町	10,723	大都市圏周辺市町村
	新発田商工会議所	新潟県	新発田市	98,635	大都市圏周辺市町村
	大和商工会	新潟県	南魚沼市	58,588	地方圏
	上川商工会	新潟県	阿賀町	11,683	大都市圏周辺市町村
	上川商工会	新潟県	阿賀町	11,683	大都市圏周辺市町村
	湯沢町商工会	新潟県	湯沢町	8,047	地方圏
	魚津商工会議所	富山県	魚津市	42,958	地方圏
	かほく市商工会	石川県	かほく市	34,226	地方圏
	中能登町商工会	石川県	中能登町	17,582	地方圏
	塩尻商工会議所	長野県	塩尻市	67,170	地方圏
	浅科商工会	長野県	佐久市	99,416	地方圏
	朝日村商工会	長野県	朝日村	4,467	地方圏
	大垣市上石津商工会	岐阜県	大垣市	159,927	大都市圏周辺市町村
	岐南町商工会	岐阜県	岐南町	24,625	大都市圏周辺市町村
	沼津市商工会	静岡県	沼津市	195,642	地方圏
	裾野市商工会	静岡県	裾野市	52,737	地方圏
	東伊豆町商工会	静岡県	東伊豆町	12,627	地方圏
	東栄町商工会	愛知県	東栄町	3,448	地方圏
	津市商工会	三重県	津市	280,016	地方圏
	甲賀市商工会	滋賀県	甲賀市	90,927	大都市圏周辺市町村
	甲良町商工会	滋賀県	甲良町	7,036	地方圏
	綾部商工会議所	京都府	綾部市	33,835	地方圏
	加西商工会議所	兵庫県	加西市	44,352	大都市圏周辺市町村
	東吉野村商工会	奈良県	東吉野村	1,744	地方圏
紀美野町商工会	和歌山県	紀美野町	9,211	地方圏	
北山村商工会	和歌山県	北山村	446	地方圏	
浜田商工会議所	島根県	浜田市	58,120	地方圏	
備北商工会	岡山県	高梁市	32,091	大都市圏周辺市町村	

活動	商工会・商工会議所	都道府県	市町村	人口 (2015年)	地域圏区分
地元への移住の促進	和気商工会	岡山県	和気町	14,410	大都市圏周辺市町村
	久米郡商工会	岡山県	美咲町	14,451	大都市圏周辺市町村
	大崎上島町商工会	広島県	大崎上島町	8,037	地方圏
	周防大島町商工会	山口県	周防大島町	17,203	地方圏
	神山町商工会	徳島県	神山町	5,305	地方圏
	中島商工会	愛媛県	松山市	515,092	都市圏中心市
	土佐地区商工会	高知県	土佐町	3,999	地方圏
	添田町商工会	福岡県	添田町	9,923	大都市圏周辺市町村
	益城町商工会	熊本県	益城町	33,632	都市圏周辺市町村
	九州アルプス商工会	大分県	竹田市	22,342	地方圏
	国東市商工会	大分県	国東市	28,650	地方圏
	高原町商工会	宮崎県	高原町	9,304	地方圏
	伊是名村商工会	沖縄県	伊是名村	1,516	地方圏

(注) 1 アンケートでは、当該商工会・商工会議所が管轄する地域で行われている経済振興の取り組みのうち、特徴的な取り組みについて2つまで尋ねている。そのうち、特徴的な事例の具体的な取り組み内容等について記述のある回答があった商工会・商工会議所を一覧表にしたものである。

2 一部の回答については、他の回答との整合性を図るため、具体的な取り組み内容の記述をもとに活動の分類を調整した。

活動	商工会・商工会議所	都道府県	市町村	人口 (2015年)	地域圏区分
その他	今金町商工会	北海道	今金町	5,631	地方圏
	新ひだか町商工会	北海道	新ひだか町	23,250	地方圏
	浦幌町商工会	北海道	浦幌町	4,911	地方圏
	宮古商工会議所	岩手県	宮古市	56,569	地方圏
	宮古商工会議所	岩手県	宮古市	56,569	地方圏
	大槌商工会	岩手県	大槌町	11,732	地方圏
	秋田商工会議所	秋田県	秋田市	315,374	地方圏
	飯豊町商工会	山形県	飯豊町	7,304	地方圏
	久之浜町商工会	福島県	いわき市	349,344	地方圏
	あだたら商工会	福島県	二本松市	58,164	地方圏
	北茨城市商工会	茨城県	北茨城市	44,443	地方圏
	市貝町商工会	栃木県	市貝町	11,724	都市圏周辺市町村
	野木町商工会	栃木県	野木町	25,310	大都市圏周辺市町村
	朝霞市商工会	埼玉県	朝霞市	136,041	大都市圏周辺市町村
	小川町商工会	埼玉県	小川町	31,193	大都市圏周辺市町村
	長瀬町商工会	埼玉県	長瀬町	7,326	大都市圏周辺市町村
	柏商工会議所	千葉県	柏市	414,054	大都市圏周辺市町村
	八千代商工会議所	千葉県	八千代市	193,219	大都市圏周辺市町村
	八街商工会議所	千葉県	八街市	70,806	大都市圏周辺市町村
	平塚商工会議所	神奈川県	平塚市	258,246	大都市圏周辺市町村
	越路町商工会	新潟県	長岡市	275,246	地方圏
	栄商工会	新潟県	三条市	99,216	大都市圏周辺市町村
	北条商工会	新潟県	柏崎市	86,868	地方圏
	小千谷商工会議所	新潟県	小千谷市	36,510	地方圏
	山北商工会	新潟県	村上市	62,463	大都市圏周辺市町村
	加賀商工会議所	石川県	加賀市	67,235	地方圏
	辰野町商工会	長野県	辰野町	19,785	地方圏
	平谷村商工会	長野県	平谷村	485	地方圏
	小布施町商工会	長野県	小布施町	10,704	地方圏
	富士市商工会	静岡県	富士市	248,381	大都市圏周辺市町村
	安城商工会議所	愛知県	安城市	184,163	大都市圏周辺市町村
	南伊勢町商工会	三重県	南伊勢町	12,786	地方圏
	瀬田商工会	滋賀県	大津市	340,972	大都市圏周辺市町村
	綾部商工会議所	京都府	綾部市	33,835	地方圏
	赤穂商工会議所	兵庫県	赤穂市	48,591	地方圏
	養父市商工会	兵庫県	養父市	24,293	地方圏
	田原本町商工会	奈良県	田原本町	31,709	大都市圏周辺市町村
	中辺路町商工会	和歌山県	田辺市	74,777	地方圏
	美郷町商工会	島根県	美郷町	4,899	地方圏
	津山商工会議所	岡山県	津山市	103,714	地方圏
	庄原商工会議所	広島県	庄原市	37,008	地方圏
	下関商工会議所	山口県	下関市	268,617	大都市圏周辺市町村
	小野田商工会議所	山口県	山陽小野田市	62,706	地方圏
	海陽町商工会	徳島県	海陽町	9,285	地方圏
	小豆島町商工会	香川県	小豆島町	14,870	地方圏
	北条商工会	愛媛県	松山市	515,092	都市圏中心市
	北条商工会	愛媛県	松山市	515,092	都市圏中心市
	西海市商工会	長崎県	西海市	28,692	地方圏
	高崎町商工会	宮崎県	都城市	165,098	地方圏