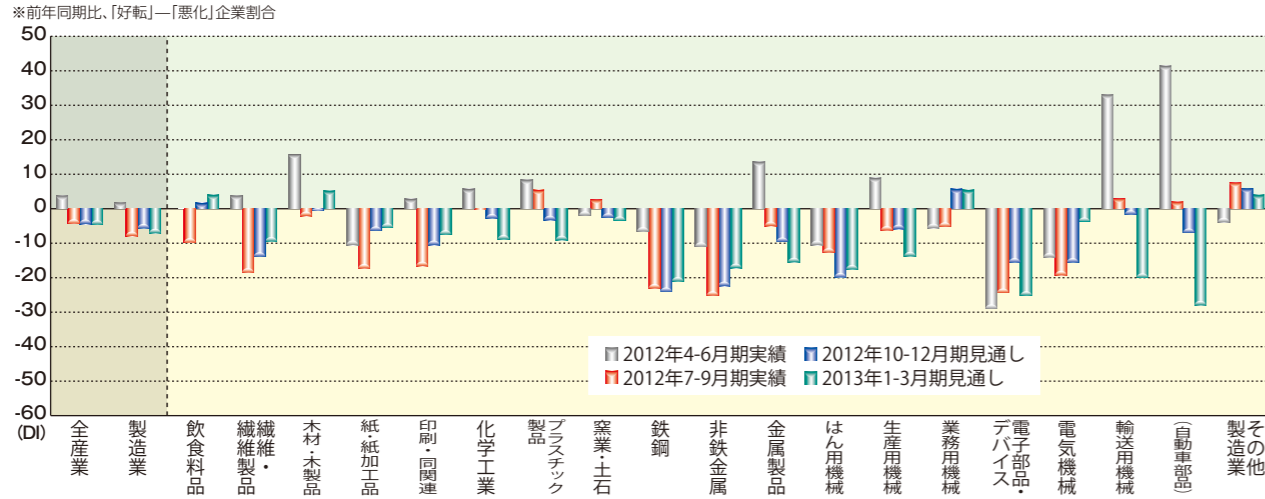


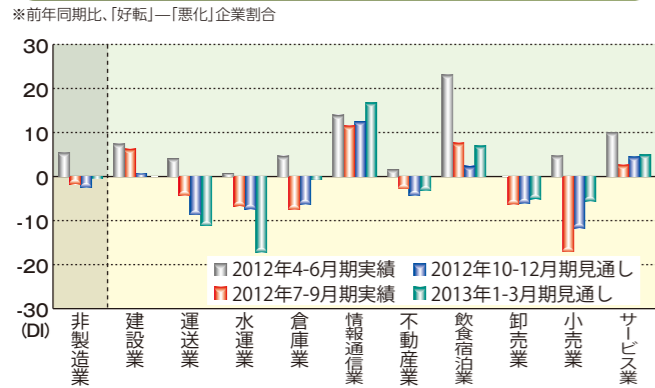
①-2 業種別業況判断

製造業：ほとんどの業種で低下
非製造業：すべての業種で低下

製造業 業種別業況判断 DI の推移<季節調整値>



非製造業 業種別業況判断 DI の推移<季節調整値>



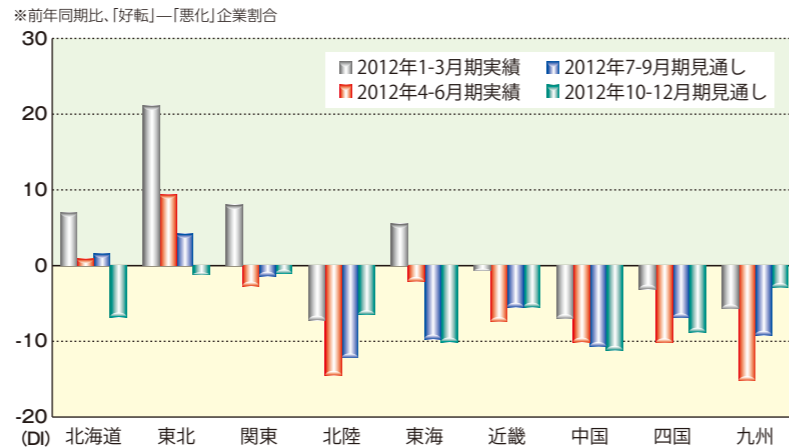
- 製造業
製造業は、前期高い水準にあった輸送用機械が今期大きく低下するなど、金属・機械関連を中心にほとんどの業種で低下した。
- 非製造業
非製造業は、すべての業種で低下したものの、建設業や飲食宿泊業などでプラス水準が続いている。

①-3 地域別業況判断

すべての地域で低下

業況判断DIを地域別にみると、今期はすべての地域で低下した。先行きについては、低下する地域が多いものの、北海道や東北で来期はプラス水準が続く見通しとなっている。

地域別業況判断 DI の推移<季節調整値>



データで見る中小企業の動き
全国中小企業動向調査(中小企業編)の結果概要

2012年7-9月期実績、10-12月期及び2013年1-3月期見通し

『中小企業の景況は、足踏み状態となっている』

日本政策金融公庫総合研究所は10月23日、「全国中小企業動向調査結果(2012年7-9月期実績、10-12月期以降見通し)」を発表した。



今回調査のポイント

- ① 業況判断 DI 5期ぶりに低下し、来期は横ばいで推移する見通し。
- ② 売上 DI 5期ぶりに低下したが、来期は上昇する見通し。
- ③ 価格関連 DI 販売価格DIはマイナス幅が拡大し、仕入価格DIは低下した。
- ④ 純益率 DI マイナス幅が拡大しており、来期もマイナス幅が拡大する見通し。
- ⑤ 従業員 DI 前期から低下したものの、5期連続でプラス水準となった。
- ⑥ 設備投資実施企業割合 3期連続で上昇した。

DI (ディフュージョン・インデックス)

当調査のDIは、回答結果の分散度を指数化したものです。質問に対し「プラス」「中立」「マイナス」の3つの選択肢を用意し、「プラス」の選択肢に回答した企業の割合から「マイナス」の選択肢に回答した企業の割合を差し引いた値で、基本的に「変化の方向」を表します。

DATA

- 調査時点：2012年9月中・下旬
- 調査対象：当公庫中小企業事業取引先13,119社
- 有効回答企業数：6,964社(回答率53.1%)

①-1 業況判断

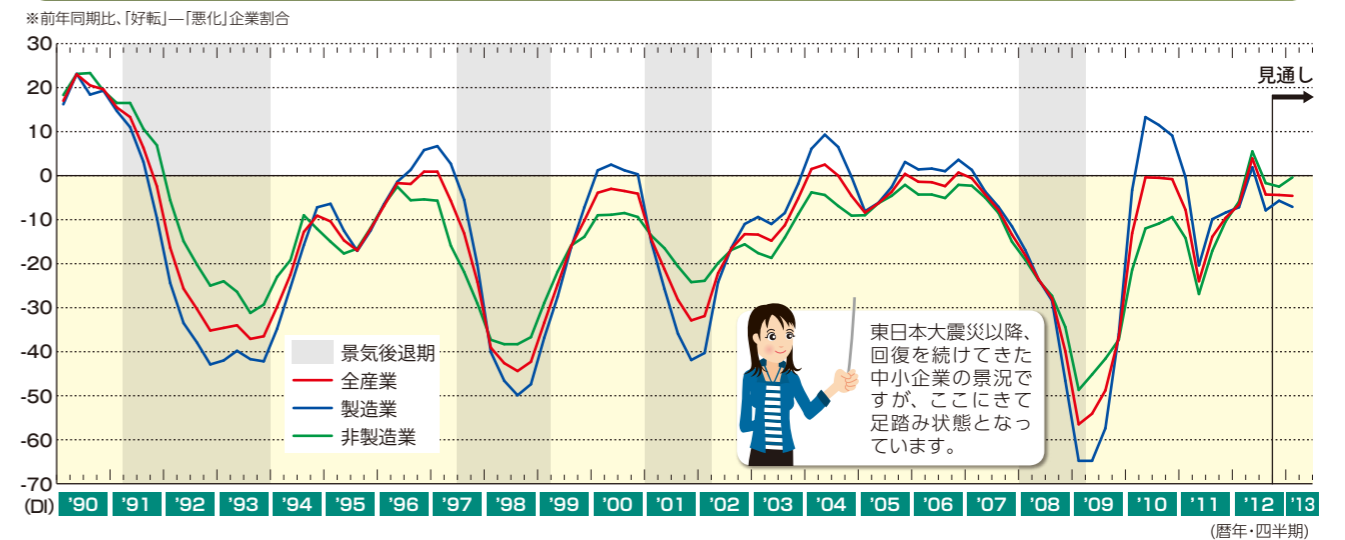
大幅に低下

3.9 ▶ ▲4.3

DOWN

- 現状 業況判断DI(前年同期比、「好転」-「悪化」企業割合)は▲4.3と、前期(2012年4-6月期)から8.2ポイント低下した。
- 見通し 先行きについては、ほぼ横ばいで推移。

業況判断 DI の推移<季節調整値>



全国中小企業動向調査（中小企業編）について

当調査は、中小企業の景気動向等を把握するために、当公庫中小企業事業のお取引先のご協力を得て1959年以來3ヵ月ごとに実施している調査です。調査結果については、中小企業の分野において我が国を代表するビジネスサーベイの1つとして、関係各位から高い評価を得ています。

④ 利益

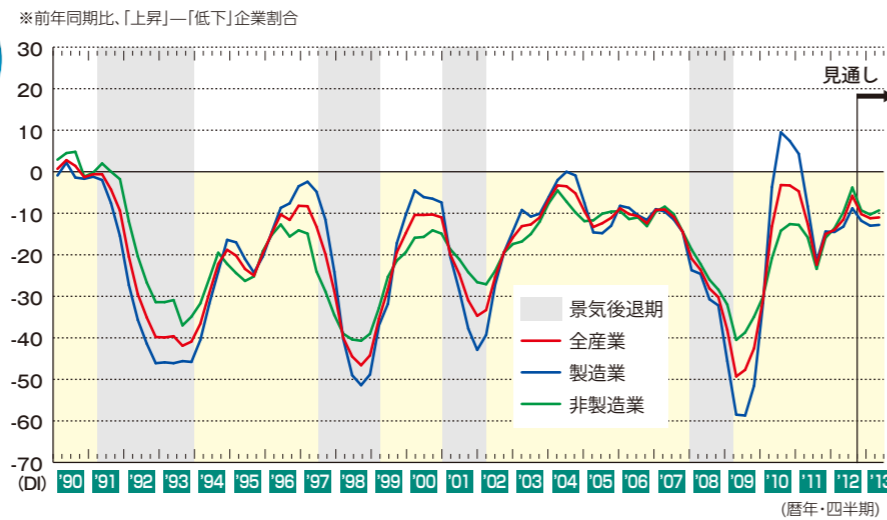
マイナス幅が拡大

▲5.8 ▷ ▲10.2



純益率DI（前年同期比、「上昇」-「低下」企業割合）は▲10.2と、前期からマイナス幅が4.4ポイント拡大した。来期も、マイナス幅が拡大する見通しとなっている。

純益率DIの推移<季節調整値>



② 売上

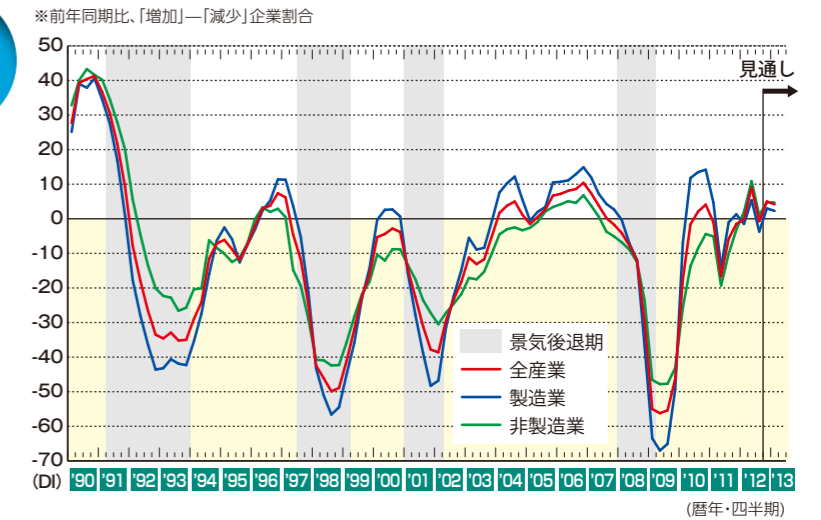
5期ぶりに低下

9.0 ▷ ▲0.7



売上DI（前年同期比、「増加」-「減少」企業割合）は▲0.7と、前期から9.7ポイント低下した。来期（2012年10-12月期）は5.7ポイント上昇する見通しとなっている。

売上DIの推移<季節調整値>



⑤ 雇用

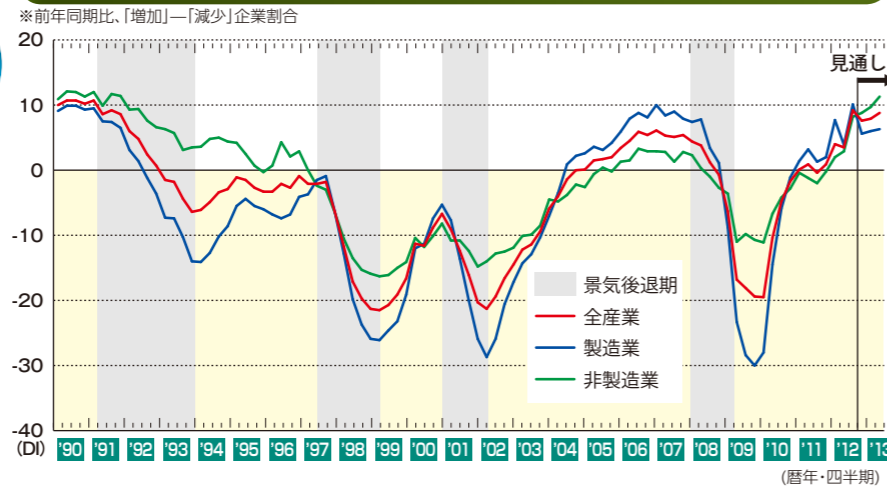
5期連続でプラス水準

9.2 ▷ 7.6



従業員DI（前年同期比、「増加」-「減少」企業割合）は7.6と、5期連続でプラス水準となった。

従業員DIの推移<季節調整値>



③-1 販売価格

マイナス幅が拡大

▲15.1 ▷ ▲17.2



販売価格DI（前年同期比、「上昇」-「低下」企業割合）は、2期連続でマイナス幅が拡大している。

③-2 仕入価格

5期連続で低下

24.5 ▷ 15.5



仕入価格DI（前年同期比、「上昇」-「低下」企業割合）は、前期から9.0ポイント低下した。先行きは上昇に転じる見通しとなっている。

⑥ 設備投資実施企業割合

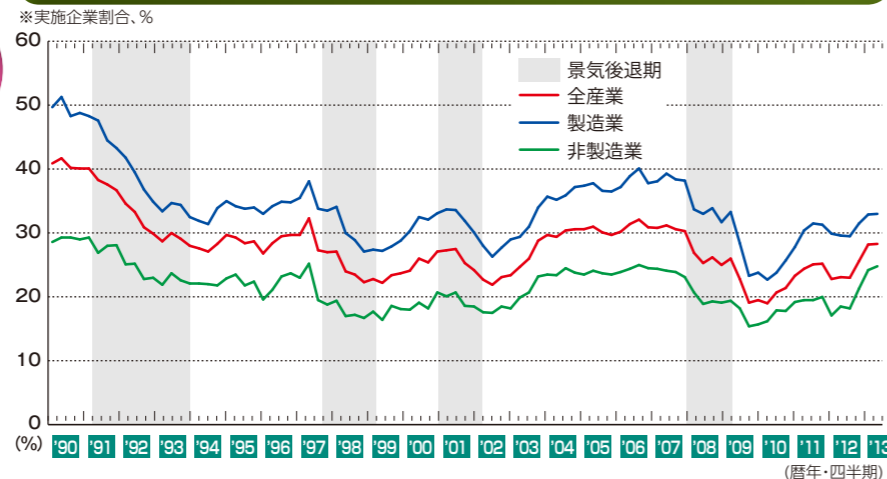
3期連続で上昇

28.2 ▷ 28.3



設備投資実施企業割合は28.3%となり、3期連続で上昇した。

設備投資実施企業割合の推移<季節調整値>



価格関連DIの推移<原数値>

