

2025年8月22日
株式会社日本政策金融公庫
神戸創業支援センター

放射線治療をサポートするスタートアップに 製品の研究開発等にかかる資金を融資

～AI 自動 CT 輪郭システムで放射線治療の高精度化を実現～

日本政策金融公庫（略称：日本公庫）神戸創業支援センターは、株式会社ひょうご粒子線メディカルサポート（本社：兵庫県加古川市、代表取締役：須賀大作）に対し、「ソーシャルビジネス支援資金」を活用した融資を実行しました。

株式会社ひょうご粒子線メディカルサポートは、新規粒子線医療施設に対する立ち上げ支援等を実施することにより、全国的に立地件数の少ない粒子線医療施設の拡大と保険適用のための環境づくりを促進することを目的に兵庫県の第三セクターとして設立されました。設立以降、粒子線治療施設は増加し、保険適用症例も広がったため、今後は保有する高い専門性とノウハウを活用した自社開発のソフトウェアの販売など新事業の展開を図ります。新事業展開にあたり、市場ニーズに柔軟に対応するため2025年4月に民営化し、体制整備を進めてきました。

主力製品であるDX機器「Ai-Seg（アイセグ）」は、これまでCT画像から医師が手動で作業してきた臓器の輪郭抽出工程を自動で抽出するもので、業務負担の軽減に繋がります。また、各病院の特定のニーズや治療方針に応じたカスタマイズされたAIモデルを提供することで一般的なソリューションでは対応しきれない、個々の病院の特殊な要件や患者データに合わせた輪郭作成により効果的で精度の高い放射線治療計画を実現できます。医師の業務負担の軽減や治療精度の向上に繋がることから医療業界から注目を集めており、放射線治療施設への販売が見込まれています。

今回の融資は、放射線治療の高精度化及び効率化へ向けた製品の研究開発等にご活用いただくものです。

日本公庫は、今後も地域のスタートアップや社会的課題の解決に取り組まれる事業者等を積極的に支援してまいります。

<融資先の概要>

企業名	株式会社ひょうご粒子線メディカルサポート	代表者	須賀 大作
住所	兵庫県加古川市加古川町溝之口 770-102	業 種	放射線治療に係るシステム販売、及びコンサルティング
株式会社ひょうご粒子線メディカルサポートへのお問い合わせ TEL：079-490-7115			

<お問い合わせ先>

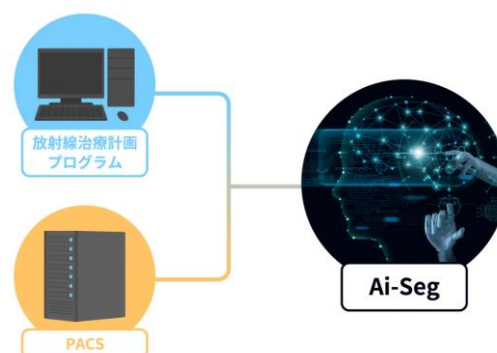
日本政策金融公庫 神戸創業支援センター TEL：078-341-5135（担当：津田、関谷）
住所：神戸市中央区東川崎町 1-7-4 ハーバーランドダイヤニッセイビル 10 階

<参考情報>

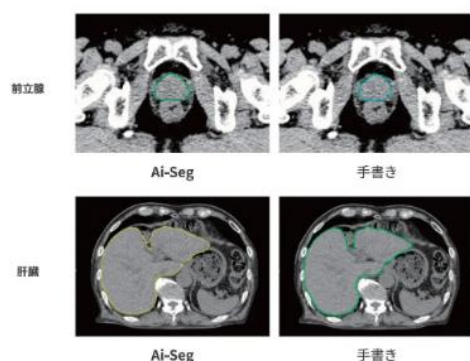


【特徴①】簡単接続

Ai-Seg は院内ネットワークに接続するだけで簡単に導入が可能で、複雑な設定や高度な技術的知見を必要とせずに、自動輪郭入力機能を追加することができます。これにより、既存システムに大きな変更を加えることなく、すぐに AI による自動輪郭抽出機能を利用でき、医療スタッフの負担を軽減し、効率的な放射線治療計画作成をサポートします。



輪郭の比較: Ai-Segと手書きの違い



手による修正がほぼ必要のない輪郭を生成できます。

【特徴②】高精度で迅速な輪郭作成

Ai-Seg は、AI を活用して2分以内に臓器の輪郭を自動作成します。自動生成された輪郭に手動で修正を加える場合で作業全体は5分程度で完了するため、従来の手動入力よりも大幅に効率が向上します。これにより医療スタッフの負担が軽減され、迅速で正確な放射線治療計画をサポートします。

【特徴③】多彩な臓器に対応

Ai-Seg は、肺や肝臓、心臓、脳など多彩な臓器に対応しており、幅広い放射線治療計画に活用可能です。自動輪郭作成機能が多くの臓器を高精度にカバーするため、さまざまな治療ニーズに応えることができ、医療現場での効率をさらに高めます。

