

スタートアップ支援資金



融資制度の概要

資金用途

日本の経済成長及び社会課題の解決に取り組むスタートアップが事業の成長のために必要な設備資金および長期運転資金

融資限度額

20億円

融資期間

設備資金 20年以内（うち据置期間10年以内）
運転資金 20年以内（うち据置期間10年以内）



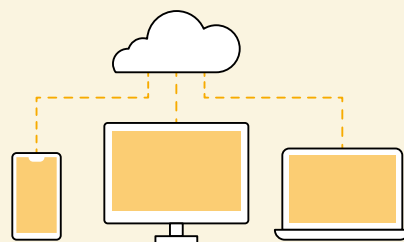
▶ ご融資のイメージ



1

日本ベンチャーキャピタル協会会員から出資を受けている企業へのご融資

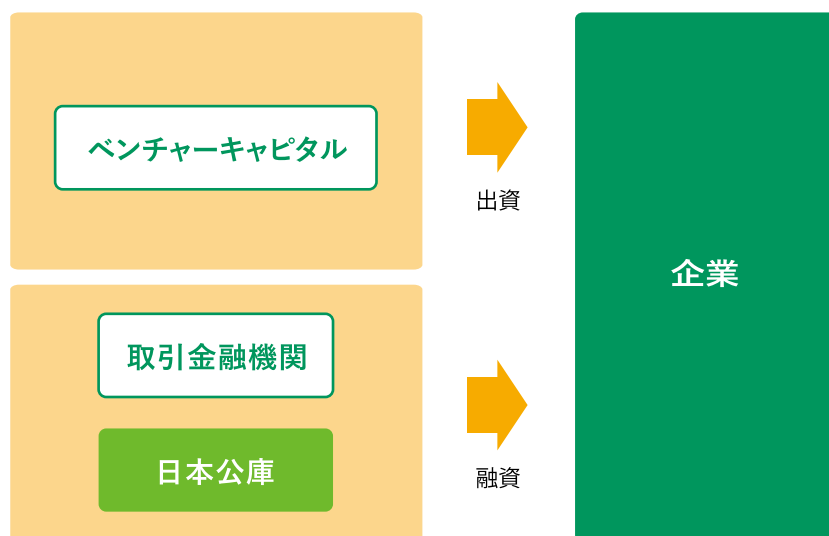
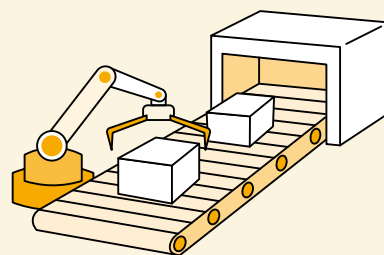
クラウドサービスを手掛けるA社は、日本ベンチャーキャピタル協会会員のXキャピタルから出資を受けサービスを開発。ユーザーの課題を解決する有力なツールとして注目を浴び、利用者は急増している。さらなる事業展開の加速のために資金調達を計画、公庫は長期運転資金を融資。



2

J-Startupプログラムに選定された企業へのご融資

産業用ロボットを開発するB社は、技術力などが評価され、J-Startupプログラムに選定されている。販売予定先での試作品による検証を経て、本採用が決定。量産品の生産と営業活動強化のために資金調達を計画、公庫は新株予約権付融資にて長期運転資金を融資。



公庫はベンチャーキャピタル、取引金融機関（民間金融機関）と連携し協調融資を行うなど、スタートアップを積極的に支援しています。

▶ 適用利率

見やすさの観点から簡略化しています。詳細は、支店までお問い合わせください。



以下のいずれかから出資を受けている方およびその 100%出資子会社

- 一般社団法人日本ベンチャーキャピタル協会の会員（賛助会員を除く。）等
- 独立行政法人中小企業基盤整備機構が出資する投資事業有限責任組合等
- 株式会社産業革新投資機構が出資する投資事業有限責任組合等

特別利率②
(上限3.0%)

J-Startup プログラムまたは J-Startup 地域版プログラムに
選定された方およびその 100%出資子会社

基準利率※
(上限3.0%)

(※)一定の条件に該当する場合は、特別利率②が適用されます。

新株予約権付融資の概要

お申込み企業が新たに発行する新株予約権を当公庫が取得し、必要な資金を無担保で供給する仕組み（新たに発行される普通社債の取得または融資のいずれかによります）もあります。

限度額	20億円 ただし、取得する新株予約権については、原則として、新株予約権を行使した ものとして算出した発行済株式総数の50%以内とします。
新株予約権の行使価額	新株予約権取得時の株式の時価
新株予約権の発行価額	無償
利率	基準利率
償還期間	20年以内（うち据置期間10年以内）
担保条件	無担保
予約権割合	原則として100%（個別事情を勘案のうえ、10%を下限に決定）
新株予約権の行使など	原則として、株式公開時など一定の条件に達した場合に経営責任 者の方などに売却

スタートアップ育成5か年計画

政府は、日本でスタートアップを生き育てるエコシステムを創出し、第二の創業ブームを実現するため、2022年11月に、育成策を取りまとめた「スタートアップ育成5か年計画」を策定しました。

1

人材・ネットワーク
の構築

2

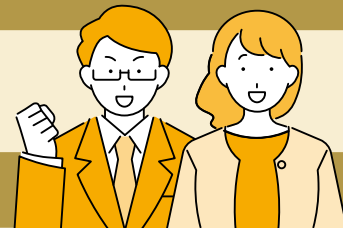
資金供給の強化と
出口戦略の多様化

3

オープン
イノベーション
の推進

3本柱の取り組み

目 標



- 5年後の2027年度に、スタートアップへの投資額を10兆円規模(10倍超)に拡大
- 将来において、ユニコーン*を100社、スタートアップを10万社創出

(※)時価総額10億ドル超の未上場企業

スタートアップ支援機関プラットフォーム「Plus」

日本政策金融公庫は、スタートアップ支援を目的として、当公庫を含む政府系機関が連携協定を締結し、運営する「スタートアップ支援に関するプラットフォーム(通称Plus(プラス))」に参画しています。

これまでは独自に実施していた各協力機関の既存の取り組みを、他機関の支援メニューと連携することで、支援の幅を広げていきます。

「政府機関の支援策を活用することを検討しているが、どのような事業を選択すればいいかわからない」、「誰に相談すればいいかわからない」というお悩みをお持ちのスタートアップの方は、下記窓口からご相談いただけます。

Plus One スタートアップ支援
ワンストップ相談窓口

国立研究開発法人新エネルギー・
産業技術総合開発機構(NEDO)
のサイトになります



日本政策金融公庫

中小企業事業

本店 〒100-0004 東京都千代田区大手町1-9-4

<https://www.jfc.go.jp/>

制度の詳細
はこちら

