

2014年8月21日
株式会社日本政策金融公庫
総合研究所

全国小企業月次動向調査(2014年7月実績、8月見通し)

[概況] 小企業の売上 DI は、実績、見通しともにマイナス幅が縮小

1 売上

2014年7月の売上 DI(全業種計、季節調整値)は、6月(▲17.0)からマイナス幅が3.3ポイント縮小し、▲13.7となった。8月は、▲13.2とさらにマイナス幅が縮小する見通しとなっている。業種別にみると、製造業はほぼ横ばい(▲11.2→▲11.4)となり、非製造業はマイナス幅が縮小(▲17.9→▲14.2)した。

2 採算

2014年7月の採算 DI は、6月(▲8.2)からマイナス幅が2.3ポイント縮小し、▲5.9となった。8月は、▲3.3とさらにマイナス幅が縮小する見通しとなっている。

3 価格

2014年7月の販売価格 DI は、6月(2.5)から1.2ポイント上昇し、3.7となった。仕入価格 DI は、6月(32.5)から低下し、28.6となった。

4 消費税率引き上げによる4月以降の売上への影響と回復時期

4月以降の売上に「マイナスの影響を受けている」と回答した企業は、48.1%となった。このうち約2割の企業はその影響から既に回復している。

<調査の要領> 調査時点 2014年8月1日～5日
調査対象 当公庫取引先 1,500企業(調査対象の企業規模は裏面のとおり)
有効回答企業数 1,055企業
回答率 70.3%

<お問い合わせ先>

日本政策金融公庫 総合研究所 小企業研究第二グループ Tel:03-3270-1691(担当:桑本、清野)
〒100-0004 東京都千代田区大手町1-9-4 大手町フィナンシャルシティ ノースタワー

調査対象の企業規模

製 造 業（従業者 20 人未満）

卸 売 業（ 同 10 人未満）

小 売 業（ 同 10 人未満）

飲 食 店（ 同 10 人未満）

サービス業（ 同 20 人未満）

建 設 業（ 同 20 人未満）

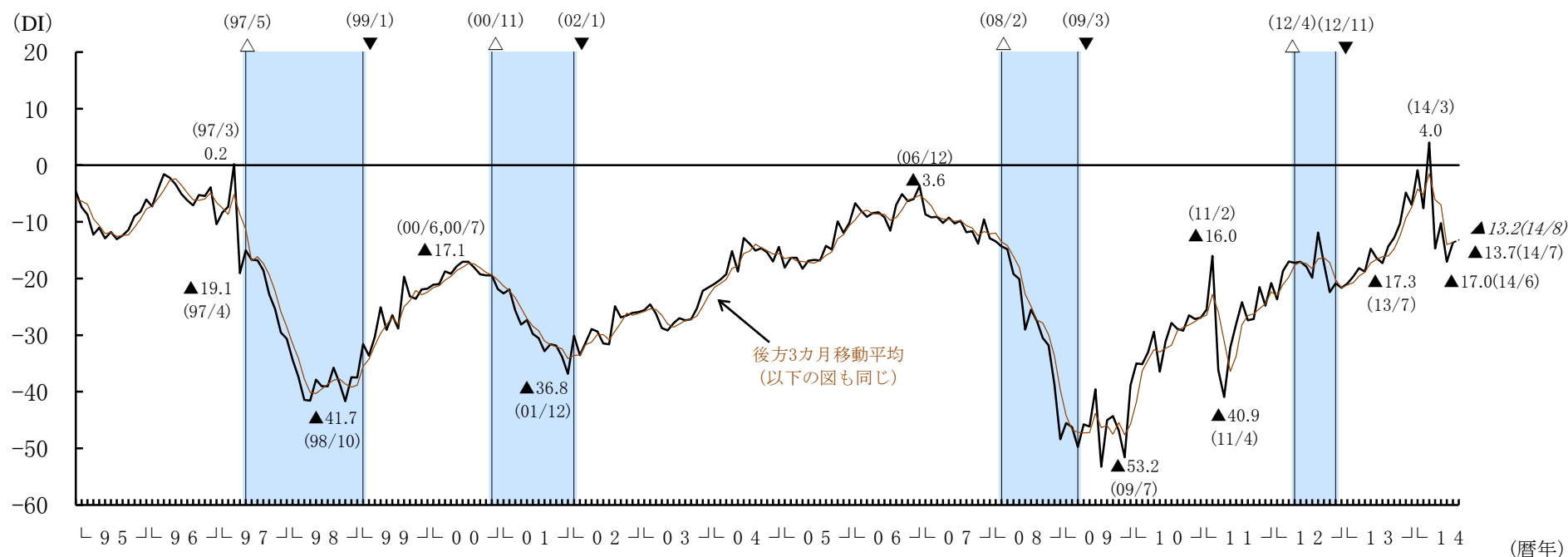
運 輸 業（ 同 20 人未満）

1 売上

- 7月の売上DIは、6月からマイナス幅が3.3ポイント縮小し、▲13.7となった。8月は、▲13.2とさらにマイナス幅が縮小する見通しとなっている。
- 業種別にみると、製造業はほぼ横ばい(▲11.2→▲11.4)となり、非製造業はマイナス幅が縮小(▲17.9→▲14.2)した。8月は、製造業ではマイナス幅が拡大し▲12.4、非製造業ではマイナス幅が縮小し▲13.5となる見通しとなっている。
- 非製造業では、飲食店、サービス業、運輸業で上昇した。8月は、サービス業と運輸業を除く全ての業種で上昇する見通しとなっている。

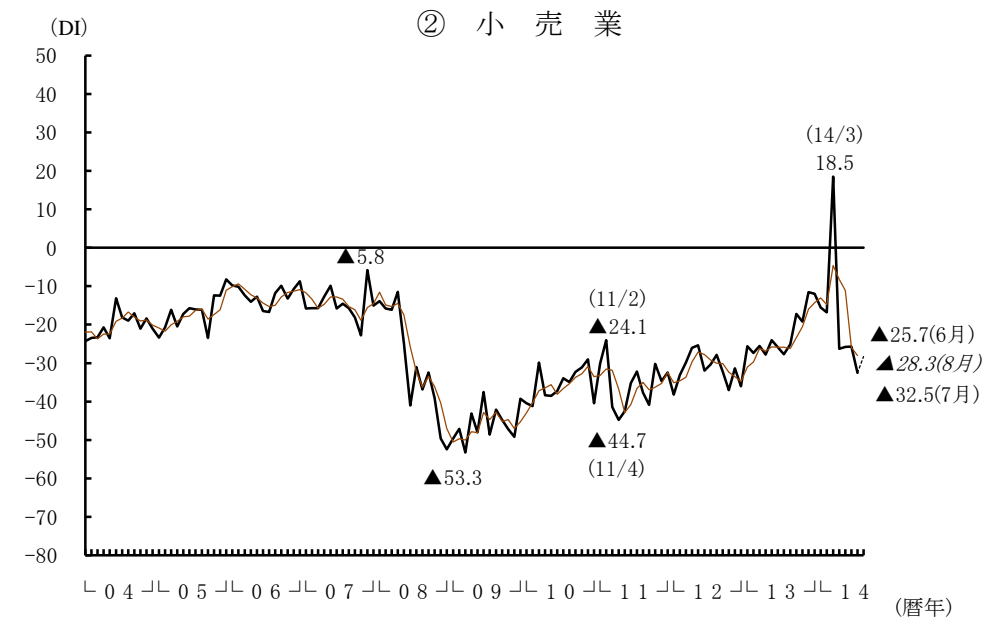
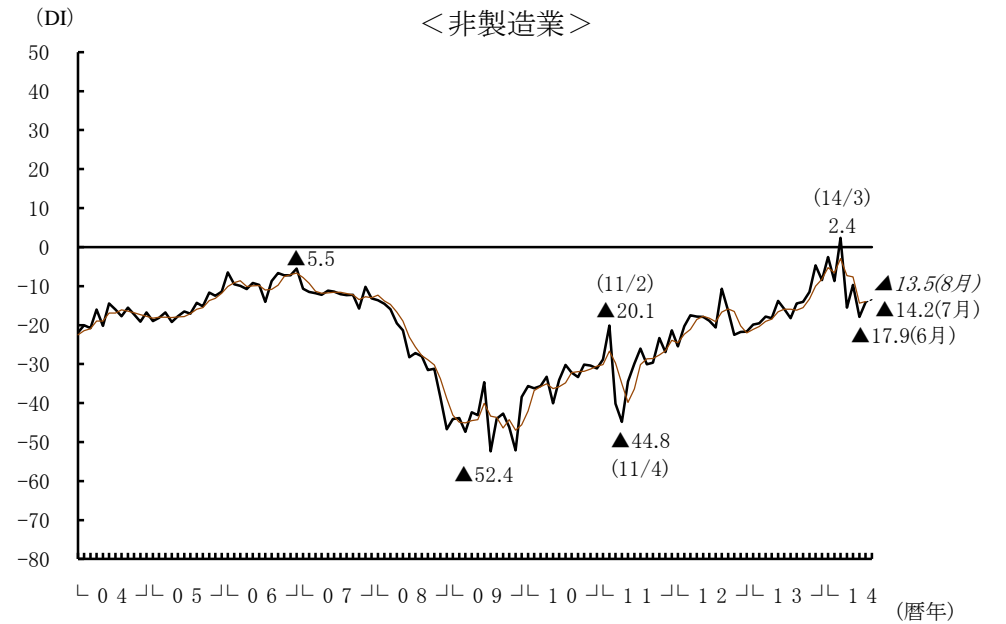
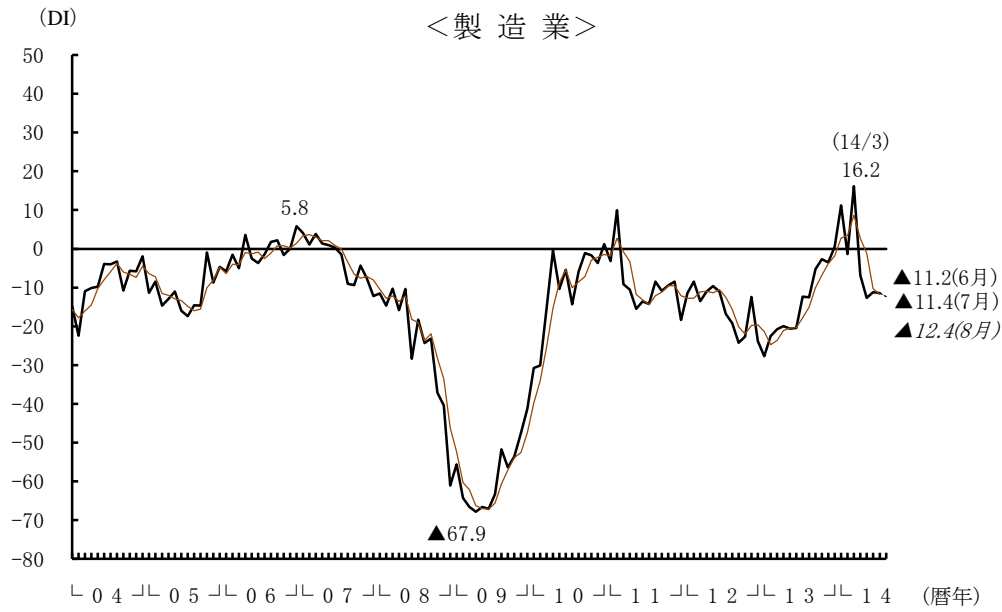
図－1 売上DIの推移（全業種計、季節調整値）

	2013/7月	8月	9月	10月	11月	12月	2014/1月	2月	3月	4月	5月	6月	7月	8月
実績	▲17.3	▲14.3	▲12.8	▲10.3	▲4.8	▲7.0	▲0.9	▲7.6	4.0	▲14.7	▲10.2	▲17.0	▲13.7	-
見通し	▲12.8	▲12.5	▲11.1	▲8.4	▲3.9	▲2.5	▲4.1	0.9	▲1.6	▲26.4	▲15.6	▲5.9	▲15.0	▲13.2



- (注) 1 DIは前年同月比で「増加」企業割合－「減少」企業割合
 2 ——— は実績、----- は見通し。斜体は見通しの値を示す。△は景気の山、▼は景気の谷、シャドー部分は景気後退期を示す（以下同じ）。

図一 2 業種別売上DIの推移 (季節調整値)



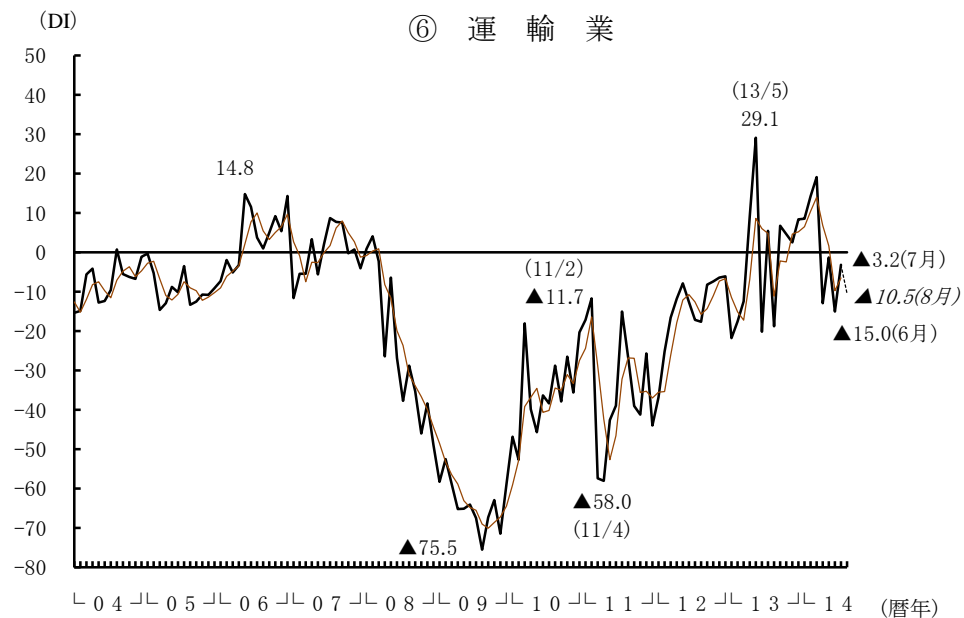
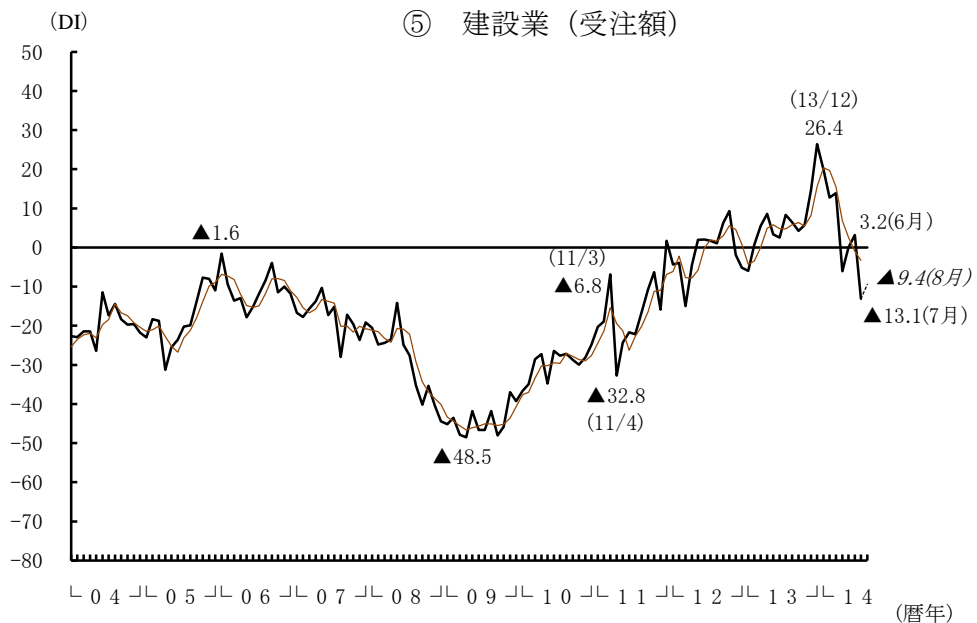
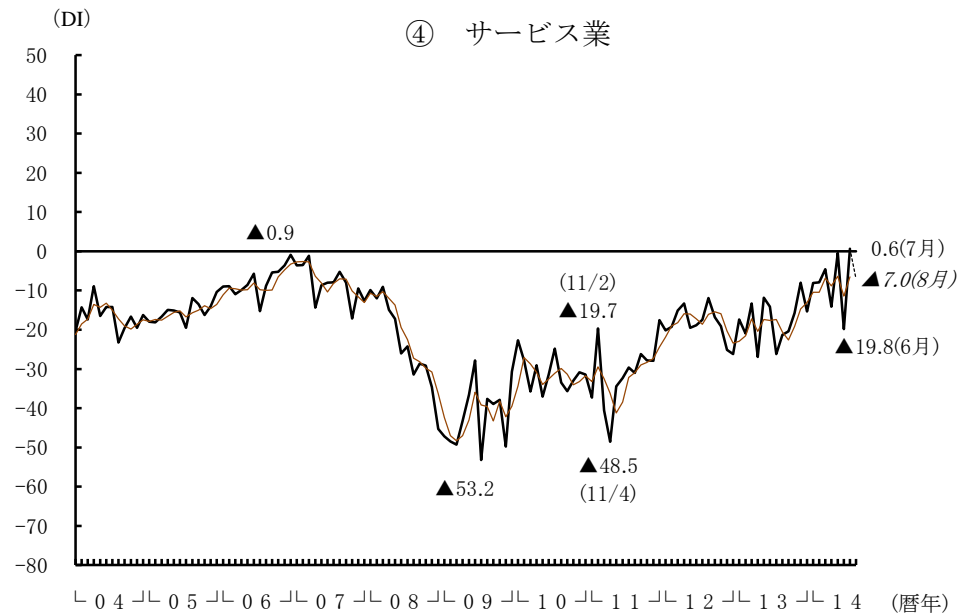
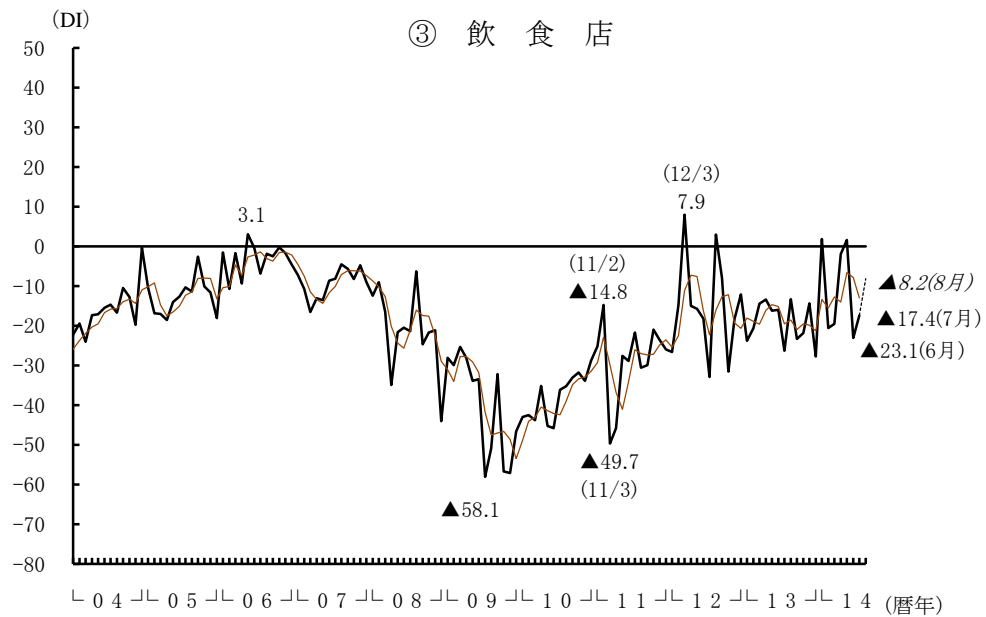


表 業種別売上DIの推移（季節調整値）

（見通し）

	2013年 3月	4月	5月	6月	7月	8月	9月	10月	11月	12月	2014年 1月	2月	3月	4月	5月	6月	7月	8月	
製造業	▲ 20.8	▲ 19.9	▲ 20.6	▲ 20.5	▲ 12.3	▲ 12.5	▲ 5.3	▲ 2.7	▲ 3.5	0.6	11.2	▲ 1.4	16.2	▲ 6.8	▲ 12.7	▲ 11.2	▲ 11.4	▲ 12.4	製造業
金属・機械	▲ 24.6	▲ 28.5	▲ 21.4	▲ 25.3	▲ 12.0	▲ 8.5	5.2	11.6	▲ 5.1	17.6	30.5	15.6	24.7	11.3	▲ 5.9	4.8	4.4	▲ 7.0	金属・機械
その他製造	▲ 19.1	▲ 12.4	▲ 21.7	▲ 15.2	▲ 9.2	▲ 14.7	▲ 13.5	▲ 13.1	▲ 11.6	▲ 8.7	▲ 7.2	▲ 14.2	7.8	▲ 21.4	▲ 19.9	▲ 23.3	▲ 21.4	▲ 19.0	その他製造
非製造業	▲ 17.8	▲ 18.2	▲ 13.8	▲ 15.9	▲ 18.2	▲ 14.4	▲ 14.0	▲ 11.5	▲ 4.7	▲ 8.4	▲ 2.6	▲ 8.7	2.4	▲ 15.5	▲ 9.7	▲ 17.9	▲ 14.2	▲ 13.5	非製造業
①卸売業	▲ 12.7	▲ 1.2	▲ 9.2	▲ 25.1	▲ 7.9	▲ 6.5	4.5	18.2	13.0	11.7	13.0	10.5	44.2	▲ 14.5	▲ 25.1	▲ 14.1	▲ 18.9	▲ 11.2	①卸売業
繊維・衣・食	▲ 15.6	▲ 10.3	▲ 7.6	▲ 30.6	▲ 20.6	▲ 16.1	▲ 19.9	▲ 8.2	▲ 13.1	▲ 2.8	6.0	7.9	24.8	▲ 27.1	▲ 25.9	▲ 5.7	▲ 28.9	▲ 16.8	繊維・衣・食
機械・建材	▲ 12.4	▲ 8.1	▲ 8.3	▲ 22.2	1.9	4.7	21.5	31.1	31.6	23.5	17.9	16.8	53.8	▲ 19.9	▲ 22.8	▲ 19.8	▲ 10.8	▲ 7.0	機械・建材
②小売業	▲ 25.5	▲ 27.8	▲ 24.0	▲ 25.9	▲ 27.7	▲ 25.1	▲ 17.2	▲ 19.2	▲ 11.6	▲ 12.0	▲ 15.6	▲ 16.8	18.5	▲ 26.2	▲ 25.8	▲ 25.7	▲ 32.5	▲ 28.3	②小売業
耐久消費財	▲ 10.9	▲ 11.9	▲ 2.1	▲ 8.5	▲ 7.0	▲ 3.4	▲ 6.1	0.9	6.7	4.3	▲ 11.6	12.5	49.4	▲ 45.8	▲ 37.3	▲ 35.5	▲ 17.1	▲ 40.1	耐久消費財
非耐久消費財	▲ 30.0	▲ 32.1	▲ 29.0	▲ 30.4	▲ 31.4	▲ 30.0	▲ 19.4	▲ 21.4	▲ 15.6	▲ 14.9	▲ 18.2	▲ 23.6	10.3	▲ 22.7	▲ 23.2	▲ 24.2	▲ 35.0	▲ 23.7	非耐久消費財
③飲食店	▲ 14.4	▲ 13.4	▲ 16.2	▲ 16.0	▲ 26.3	▲ 13.3	▲ 23.3	▲ 21.9	▲ 14.4	▲ 27.7	1.9	▲ 20.6	▲ 19.5	▲ 2.0	1.6	▲ 23.1	▲ 17.4	▲ 8.2	③飲食店
④サービス業	▲ 13.3	▲ 26.9	▲ 11.9	▲ 14.1	▲ 26.2	▲ 21.3	▲ 20.4	▲ 15.8	▲ 8.0	▲ 15.3	▲ 8.1	▲ 7.9	▲ 4.5	▲ 14.1	▲ 0.4	▲ 19.8	0.6	▲ 7.0	④サービス業
事業所向け	▲ 3.7	▲ 8.4	▲ 12.4	▲ 14.8	4.6	▲ 11.9	▲ 7.1	0.1	5.1	6.4	7.3	1.5	6.0	▲ 10.3	▲ 1.4	▲ 0.6	▲ 23.7	▲ 10.5	事業所向け
個人向け	▲ 17.1	▲ 29.7	▲ 8.4	▲ 14.1	▲ 38.7	▲ 24.1	▲ 24.6	▲ 20.8	▲ 13.8	▲ 22.6	▲ 13.5	▲ 12.1	▲ 8.5	▲ 12.0	3.3	▲ 25.9	5.9	▲ 5.5	個人向け
⑤建設業	5.5	8.6	3.3	2.5	8.4	6.5	4.3	5.7	14.6	26.4	19.9	12.7	13.9	▲ 6.1	0.0	3.2	▲ 13.1	▲ 9.4	⑤建設業
⑥運輸業	▲ 12.4	9.1	29.1	▲ 20.2	5.5	▲ 18.8	6.7	4.6	2.5	8.4	8.5	14.3	19.1	▲ 13.0	▲ 1.3	▲ 15.0	▲ 3.2	▲ 10.5	⑥運輸業
道路貨物	▲ 9.6	11.1	37.0	▲ 22.3	11.5	▲ 22.1	12.1	5.6	3.2	9.6	11.6	16.2	31.4	▲ 12.3	▲ 4.4	▲ 20.0	▲ 2.9	▲ 14.2	道路貨物
個人タクシー	▲ 13.8	6.1	▲ 10.3	▲ 13.6	▲ 6.8	▲ 15.5	▲ 13.2	▲ 0.2	5.9	8.9	1.7	▲ 14.4	▲ 9.9	▲ 11.9	0.3	2.0	5.4	▲ 4.2	個人タクシー
全業種計	▲ 18.2	▲ 18.8	▲ 14.7	▲ 16.4	▲ 17.3	▲ 14.3	▲ 12.8	▲ 10.3	▲ 4.8	▲ 7.0	▲ 0.9	▲ 7.6	4.0	▲ 14.7	▲ 10.2	▲ 17.0	▲ 13.7	▲ 13.2	全業種計

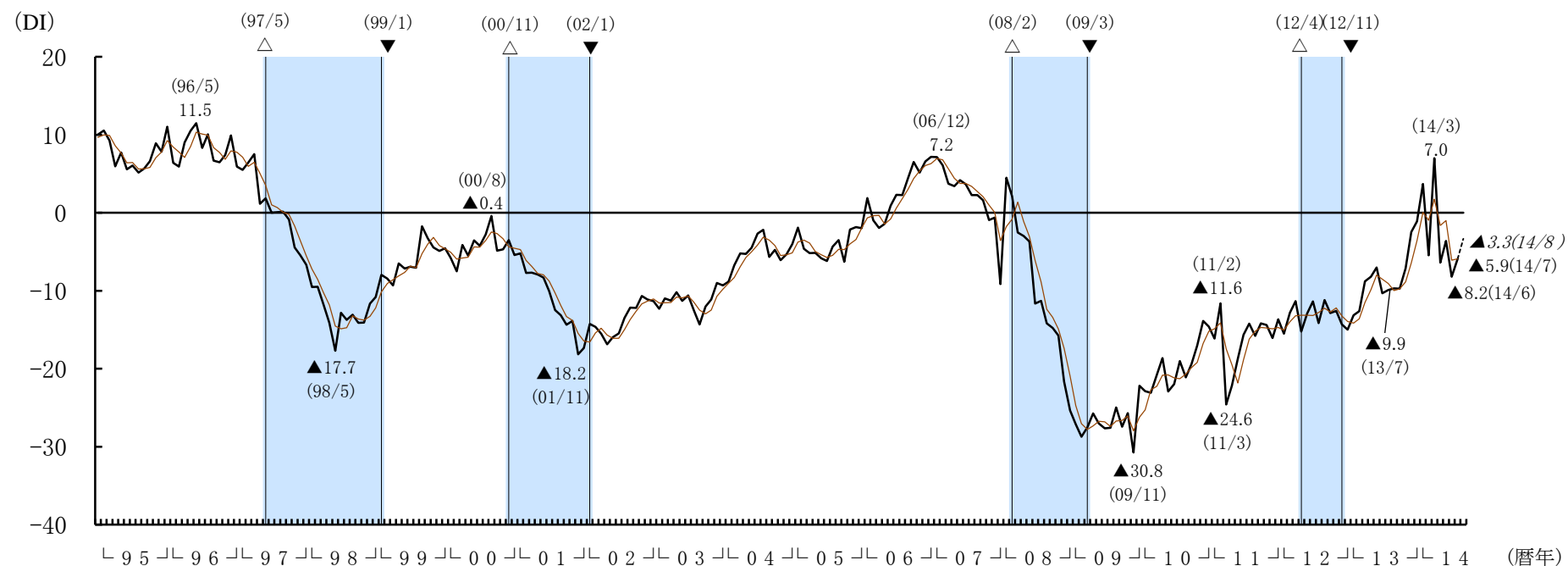
(注) 1 網掛けは、前月から低下した数値
 2 斜体は見通しの値
 3 季節調整は業種ごとに行っている。

2 採算

- 7月の採算DIは、6月からマイナス幅が2.3ポイント縮小し、▲5.9となった。
- 8月の採算DIは、▲3.3とマイナス幅が縮小する見通しとなっている。

図－3 採算DIの推移（全業種計、季節調整値）

	2013/7月	8月	9月	10月	11月	12月	2014/1月	2月	3月	4月	5月	6月	7月	8月
実績	▲9.9	▲9.7	▲9.7	▲7.1	▲2.5	▲1.1	3.7	▲5.5	7.0	▲6.4	▲3.6	▲8.2	▲5.9	-
見通し	▲3.8	▲3.5	▲4.9	▲4.0	0.9	1.6	1.3	6.8	1.1	▲13.2	▲3.5	0.0	▲6.3	▲3.3

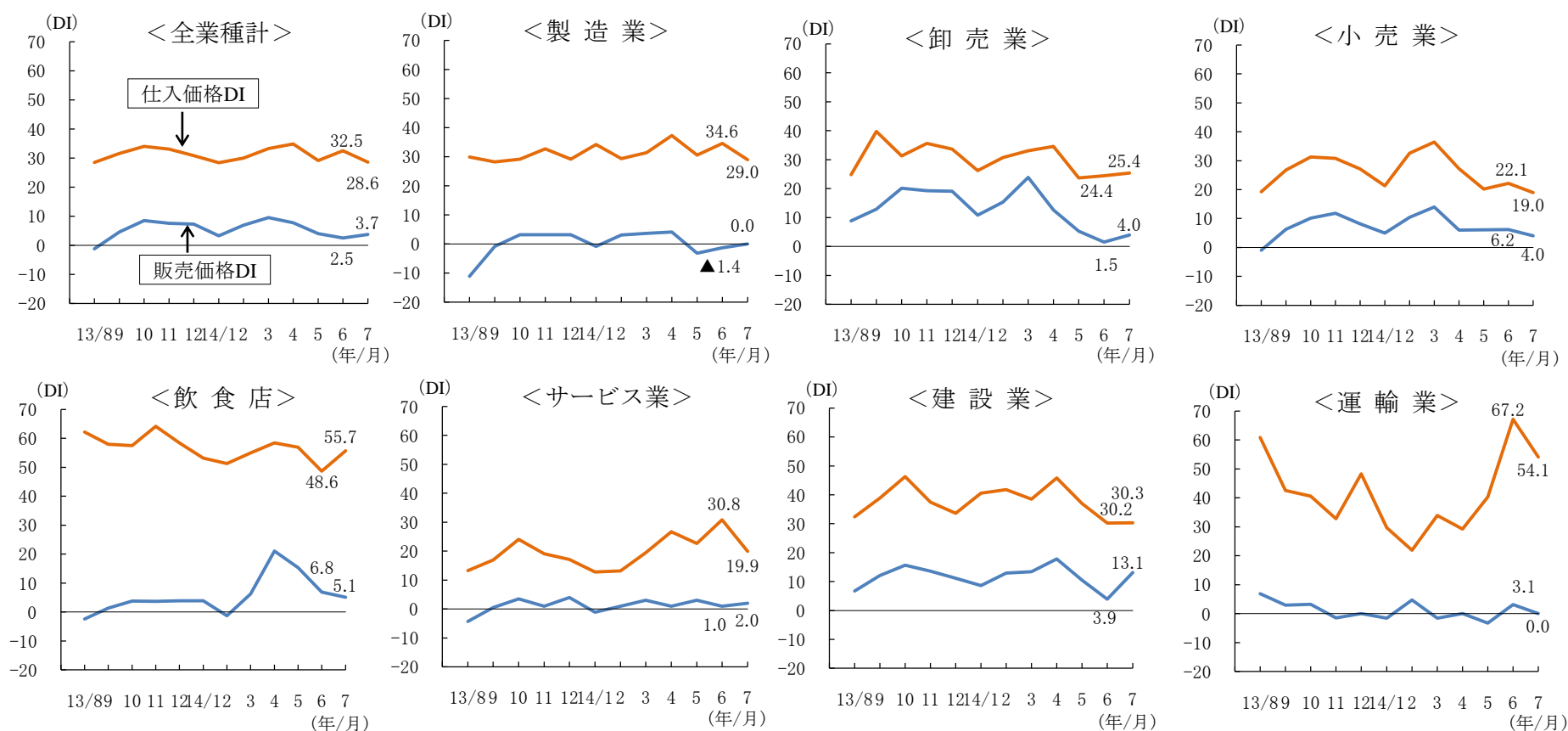


(注) DIは「黒字」企業割合－「赤字」企業割合

3 価 格

- 7月の販売価格DIは、6月から1.2ポイント上昇し、3.7となった。業種別にみると、製造業、卸売業、サービス業、建設業でDIが上昇した。水準については、建設業（13.1）が最も高く、次いで飲食店（5.1）の順となっている。
- 7月の仕入価格DIは、6月から3.9ポイント低下し、28.6となった。業種別にみると、製造業、小売業、サービス業、運輸業でDIが低下した。水準については、飲食店（55.7）が最も高く、次いで運輸業（54.1）の順となっている。

図－4 価格DIの推移（前月比）



(注) 価格DIは、前月比で「上昇」企業割合－「低下」企業割合

4 消費税率引き上げによる4月以降の売上への影響と回復時期

- 消費税率引き上げにより、4月以降の売上に「マイナスの影響を受けている」と回答した企業は48.1%となった。
- 「マイナスの影響を受けている」と回答した企業のうち、19.5%が既に回復している。

図-5 消費税率引き上げによる4月以降の売上への影響と回復時期

		(1) 4月以降の売上へのマイナスの影響 (単位:%)		(2) 回復時期 (見込み) (単位:%)		
		影響を受けている	影響を受けていない	9月頃までに回復	12月頃までに回復	回復は来年以降
全業種計	5月調査(n=1,020)	42.0	58.0	62.6		
	8月調査(n=971)	48.1	51.9	26.1 (19.5)	24.0	49.9
<業種別内訳>						
製造業	5月調査(n=210)	32.4	67.6	64.7		
	8月調査(n=206)	43.2	56.8	32.6 (23.6)	21.3	46.1
卸売業	5月調査(n=135)	47.4	52.6	65.6		
	8月調査(n=122)	54.9	45.1	25.4 (17.9)	29.9	44.8
小売業	5月調査(n=207)	62.8	37.2	67.7		
	8月調査(n=192)	61.5	38.5	28.0 (20.3)	26.3	45.8
飲食店	5月調査(n=73)	30.1	69.9	50.0		
	8月調査(n=74)	39.2	60.8	20.7 (13.8)	17.2	62.1
サービス業	5月調査(n=202)	36.6	63.4	58.1		
	8月調査(n=194)	40.2	59.8	20.5 (16.7)	19.2	60.3
建設業	5月調査(n=132)	31.8	68.2	52.4		
	8月調査(n=124)	42.7	57.3	24.5 (18.9)	26.4	49.1
運輸業	5月調査(n=61)	45.9	54.1	64.2		
	8月調査(n=59)	55.9	44.1	24.2 (21.2)	24.2	51.5

(注) 回答割合は四捨五入をして表記をしているため、合計が100にならない場合がある(以下同じ)。

(注) 1 消費税率引き上げにより、2014年4月以降の売上に「マイナスの影響を受けている」と回答した企業に、いつ頃回復するかを尋ねたもの。
 2 グラフの()内のゴシック数字は、8月調査にて消費税率引き上げによる売上へのマイナスの影響が「既に回復した」と回答した企業の割合を示す。