

2014年7月14日  
株式会社日本政策金融公庫  
総合研究所

## 全国小企業月次動向調査(2014年6月実績、7月見通し)

[概況] 小企業の売上 DI は、マイナス幅が拡大  
～7月 はマイナス幅が縮小する見通し～

### 1 売上

2014年6月の売上 DI(全業種計、季節調整値)は、5月(▲10.2)からマイナス幅が6.8ポイント拡大し、▲17.0となった。7月は、▲15.0とマイナス幅が縮小する見通しとなっている。業種別にみると、製造業は▲11.2とマイナス幅が縮小した一方、非製造業は▲17.9とマイナス幅が拡大した。

### 2 採算

2014年6月の採算 DI は、5月(▲3.6)からマイナス幅が4.6ポイント拡大し、▲8.2となった。7月は、▲6.3とマイナス幅が縮小する見通しとなっている。

### 3 価格

2014年6月の販売価格 DI は、5月(4.0)から1.5ポイント低下し、2.5となった。仕入価格 DI は、5月(29.2)から上昇し、32.5となった。

＜調査の要領＞	調査時点	2014年7月1日～3日
	調査対象	当公庫取引先 1,500 企業(調査対象の企業規模は裏面のとおりに)
	有効回答企業数	1,097 企業
	回答率	73.1%

#### ＜お問い合わせ先＞

日本政策金融公庫 総合研究所 小企業研究第二グループ Tel:03-3270-1691(担当:桑本、清野)  
〒100-0004 東京都千代田区大手町1-9-4 大手町フィナンシャルシティ ノースタワー

調査対象の企業規模

製造業（従業者 20 人未満）

卸売業（同 10 人未満）

小売業（同 10 人未満）

飲食店（同 10 人未満）

サービス業（同 20 人未満）

建設業（同 20 人未満）

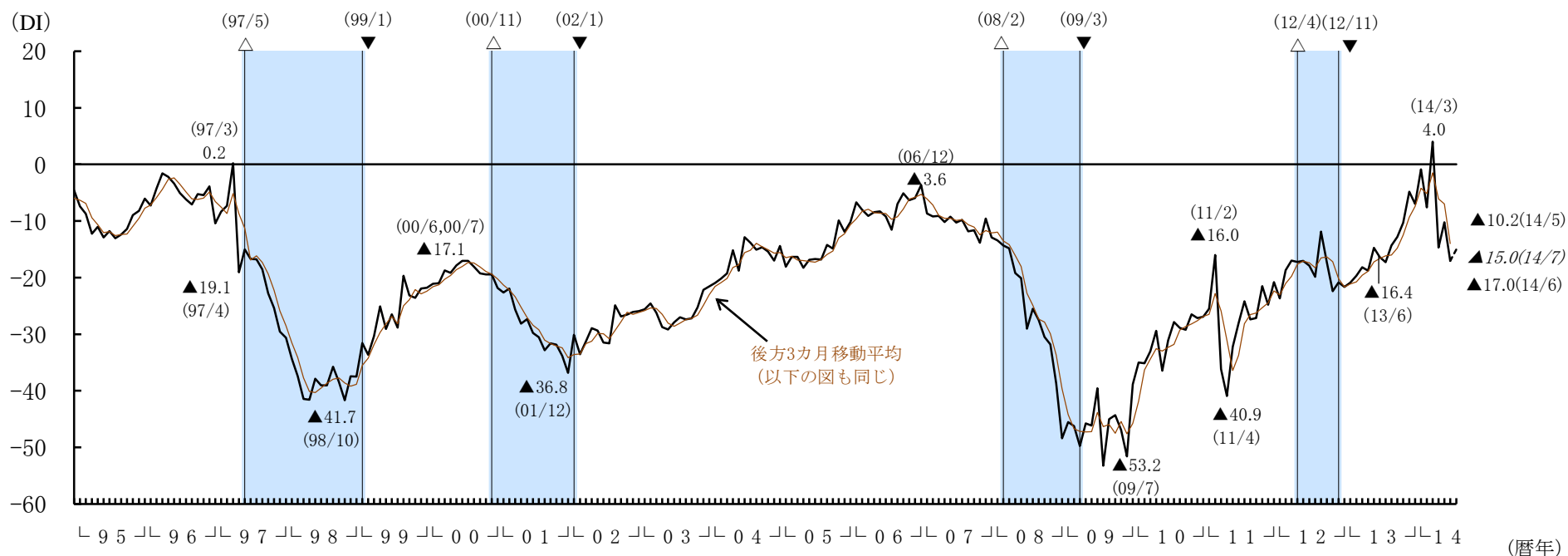
運輸業（同 20 人未満）

# 1 売上

- 6月の売上DIは、5月からマイナス幅が6.8ポイント拡大し、▲17.0となった。7月は、▲15.0とマイナス幅が縮小する見通しとなっている。
- 業種別にみると、製造業は▲11.2とマイナス幅が縮小した一方、非製造業は▲17.9とマイナス幅が拡大した。7月は、製造業ではマイナス幅が拡大し▲11.9、非製造業ではマイナス幅が縮小し▲14.5となる見通しとなっている。
- 非製造業では、飲食店、サービス業、運輸業で低下した。7月は、飲食店とサービス業で上昇する見通しとなっている。

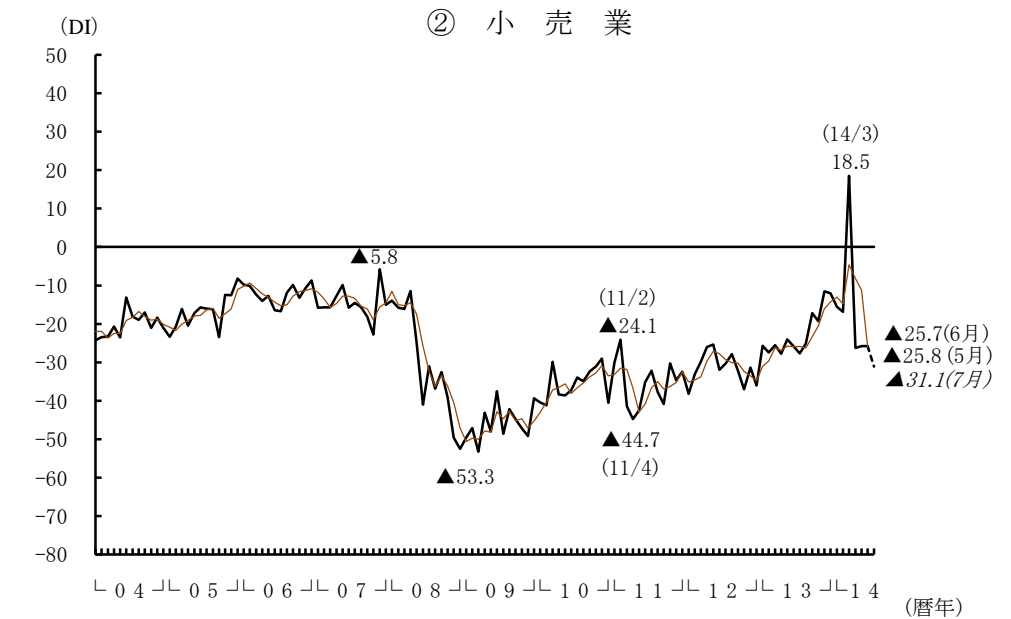
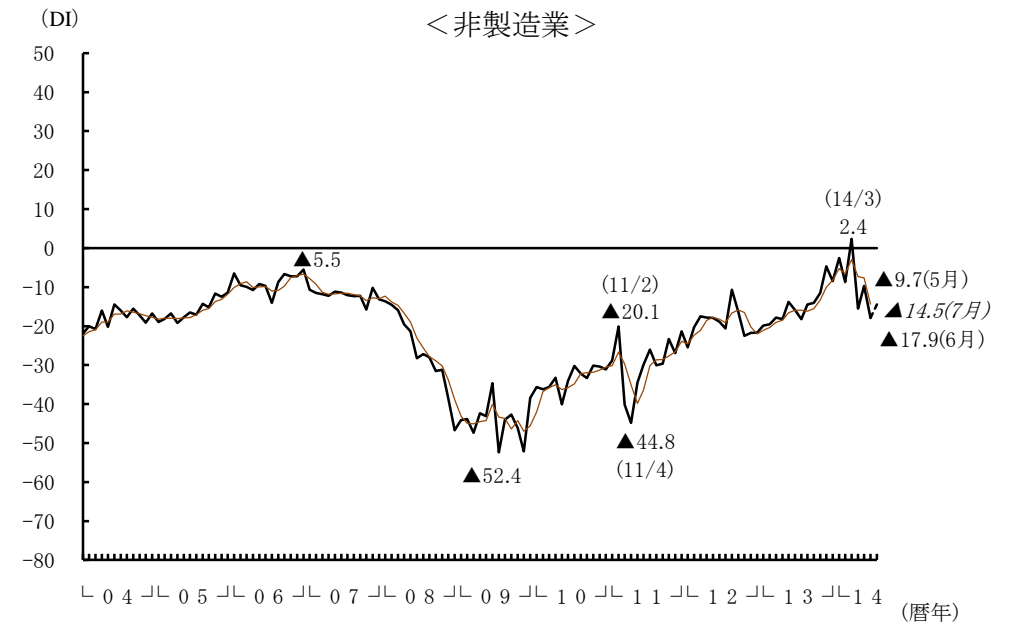
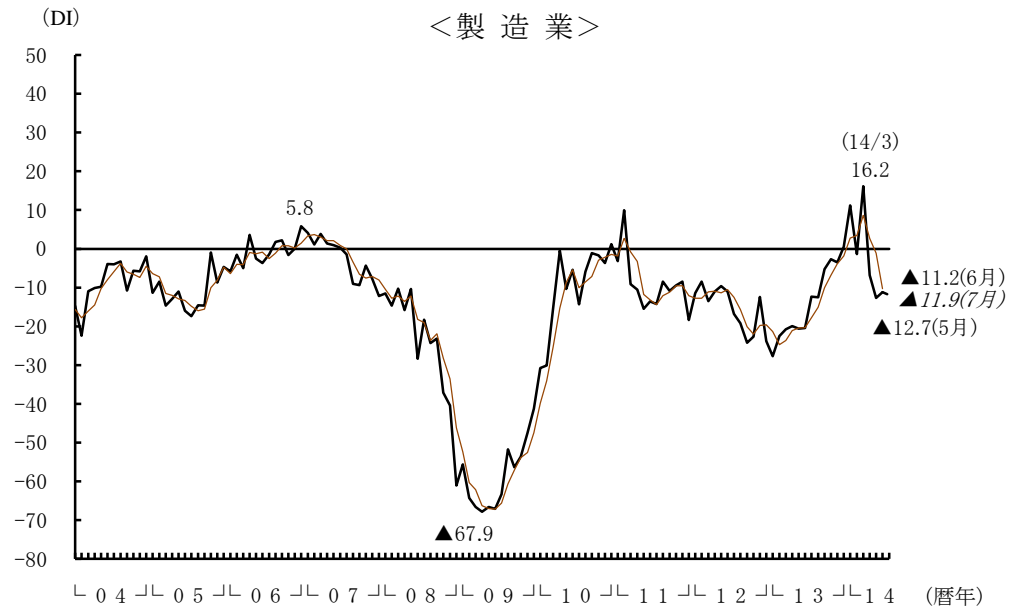
図－1 売上DIの推移（全業種計、季節調整値）

	2013/6月	7月	8月	9月	10月	11月	12月	2014/1月	2月	3月	4月	5月	6月	7月
実績	▲16.4	▲17.3	▲14.3	▲12.8	▲10.3	▲4.8	▲7.0	▲0.9	▲7.6	4.0	▲14.7	▲10.2	▲17.0	-
見通し	▲11.8	▲12.8	▲12.5	▲11.1	▲8.4	▲3.9	▲2.5	▲4.1	0.9	▲1.6	▲26.4	▲15.6	▲5.9	▲15.0



(注) 1 DIは前年同月比で「増加」企業割合－「減少」企業割合  
 2 ——— は実績、----- は見通し。斜体は見通しの値を示す。△は景気の山、▼は景気の谷、シャドー部分は景気後退期を示す（以下同じ）。

図一 2 業種別売上DIの推移（季節調整値）



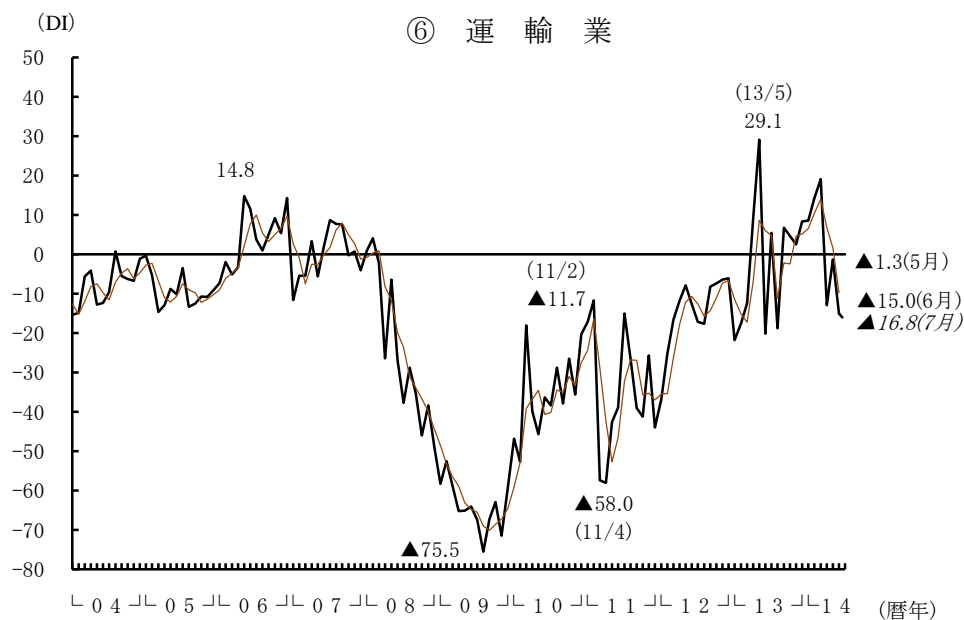
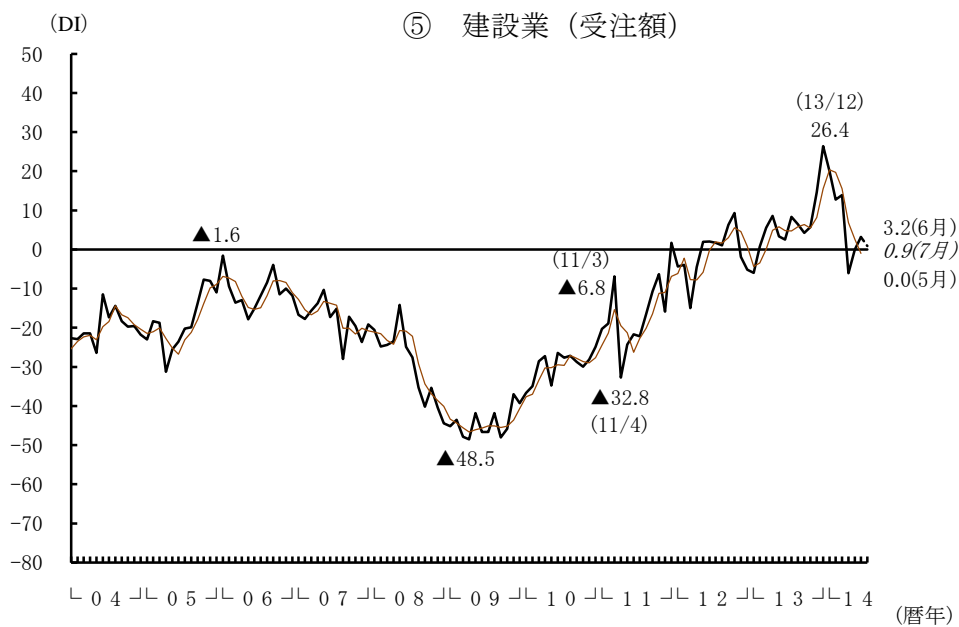
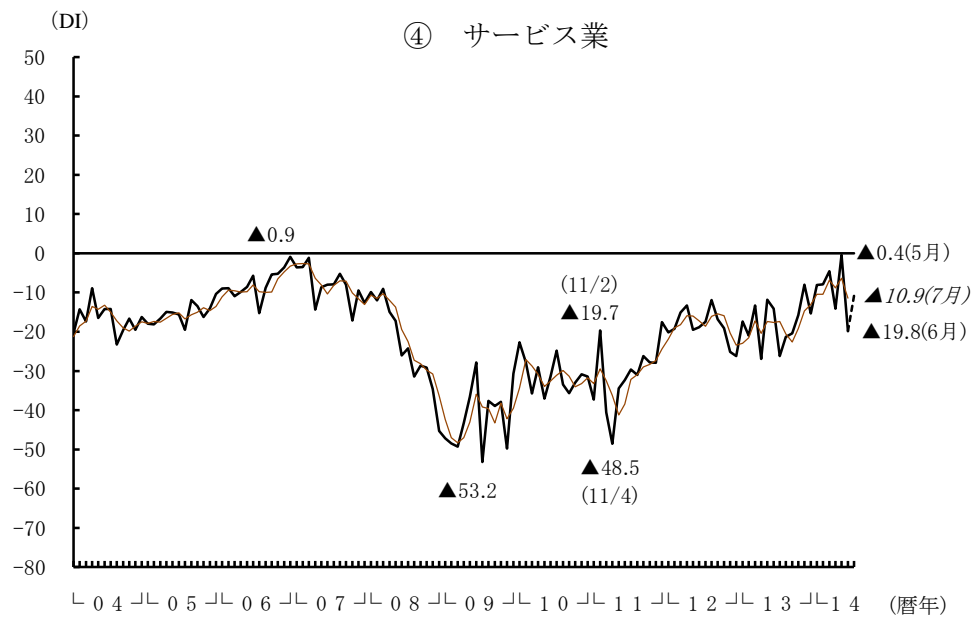
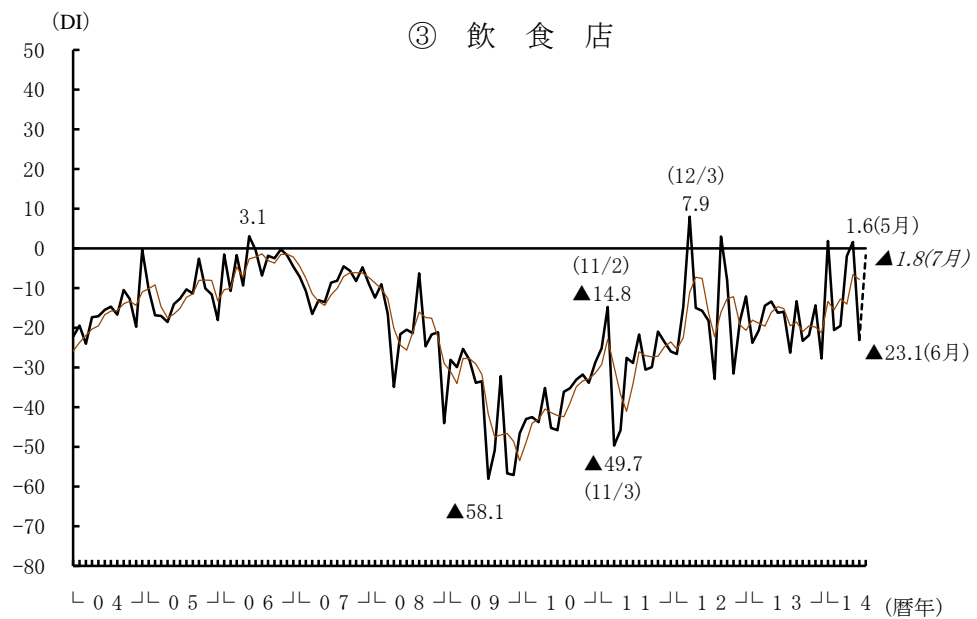


表 業種別売上DIの推移（季節調整値）

（見通し）

	2013年 2月	3月	4月	5月	6月	7月	8月	9月	10月	11月	12月	2014年 1月	2月	3月	4月	5月	6月	7月	
製造業	▲ 22.6	▲ 20.8	▲ 19.9	▲ 20.6	▲ 20.5	▲ 12.3	▲ 12.5	▲ 5.3	▲ 2.7	▲ 3.5	0.6	11.2	▲ 1.4	16.2	▲ 6.8	▲ 12.7	▲ 11.2	▲ 11.9	製造業
金属・機械	▲ 22.9	▲ 24.6	▲ 28.5	▲ 21.4	▲ 25.3	▲ 12.0	▲ 8.5	5.2	11.6	▲ 5.1	17.6	30.5	15.6	24.7	11.3	▲ 5.9	4.8	▲ 0.9	金属・機械
その他製造	▲ 21.4	▲ 19.1	▲ 12.4	▲ 21.7	▲ 15.2	▲ 9.2	▲ 14.7	▲ 13.5	▲ 13.1	▲ 11.6	▲ 8.7	▲ 7.2	▲ 14.2	7.8	▲ 21.4	▲ 19.9	▲ 23.3	▲ 22.1	その他製造
非製造業	▲ 19.5	▲ 17.8	▲ 18.2	▲ 13.8	▲ 15.9	▲ 18.2	▲ 14.4	▲ 14.0	▲ 11.5	▲ 4.7	▲ 8.4	▲ 2.6	▲ 8.7	2.4	▲ 15.5	▲ 9.7	▲ 17.9	▲ 14.5	非製造業
①卸売業	▲ 13.8	▲ 12.7	▲ 1.2	▲ 9.2	▲ 25.1	▲ 7.9	▲ 6.5	4.5	18.2	13.0	11.7	13.0	10.5	44.2	▲ 14.5	▲ 25.1	▲ 14.1	▲ 14.2	①卸売業
繊維・衣・食	▲ 16.6	▲ 15.6	▲ 10.3	▲ 7.6	▲ 30.6	▲ 20.6	▲ 16.1	▲ 19.9	▲ 8.2	▲ 13.1	▲ 2.8	6.0	7.9	24.8	▲ 27.1	▲ 25.9	▲ 5.7	2.4	繊維・衣・食
機械・建材	▲ 7.3	▲ 12.4	▲ 8.1	▲ 8.3	▲ 22.2	1.9	4.7	21.5	31.1	31.6	23.5	17.9	16.8	53.8	▲ 19.9	▲ 22.8	▲ 19.8	▲ 27.1	機械・建材
②小売業	▲ 27.4	▲ 25.5	▲ 27.8	▲ 24.0	▲ 25.9	▲ 27.7	▲ 25.1	▲ 17.2	▲ 19.2	▲ 11.6	▲ 12.0	▲ 15.6	▲ 16.8	18.5	▲ 26.2	▲ 25.8	▲ 25.7	▲ 31.1	②小売業
耐久消費財	▲ 5.8	▲ 10.9	▲ 11.9	▲ 2.1	▲ 8.5	▲ 7.0	▲ 3.4	▲ 6.1	0.9	6.7	4.3	▲ 11.6	12.5	49.4	▲ 45.8	▲ 37.3	▲ 35.5	▲ 35.7	耐久消費財
非耐久消費財	▲ 32.3	▲ 30.0	▲ 32.1	▲ 29.0	▲ 30.4	▲ 31.4	▲ 30.0	▲ 19.4	▲ 21.4	▲ 15.6	▲ 14.9	▲ 18.2	▲ 23.6	10.3	▲ 22.7	▲ 23.2	▲ 24.2	▲ 28.9	非耐久消費財
③飲食店	▲ 20.7	▲ 14.4	▲ 13.4	▲ 16.2	▲ 16.0	▲ 26.3	▲ 13.3	▲ 23.3	▲ 21.9	▲ 14.4	▲ 27.7	1.9	▲ 20.6	▲ 19.5	▲ 2.0	1.6	▲ 23.1	▲ 1.8	③飲食店
④サービス業	▲ 21.0	▲ 13.3	▲ 26.9	▲ 11.9	▲ 14.1	▲ 26.2	▲ 21.3	▲ 20.4	▲ 15.8	▲ 8.0	▲ 15.3	▲ 8.1	▲ 7.9	▲ 4.5	▲ 14.1	▲ 0.4	▲ 19.8	▲ 10.9	④サービス業
事業所向け	0.3	▲ 3.7	▲ 8.4	▲ 12.4	▲ 14.8	4.6	▲ 11.9	▲ 7.1	0.1	5.1	6.4	7.3	1.5	6.0	▲ 10.3	▲ 1.4	▲ 0.6	▲ 9.8	事業所向け
個人向け	▲ 27.7	▲ 17.1	▲ 29.7	▲ 8.4	▲ 14.1	▲ 38.7	▲ 24.1	▲ 24.6	▲ 20.8	▲ 13.8	▲ 22.6	▲ 13.5	▲ 12.1	▲ 8.5	▲ 12.0	3.3	▲ 25.9	▲ 11.1	個人向け
⑤建設業	0.7	5.5	8.6	3.3	2.5	8.4	6.5	4.3	5.7	14.6	26.4	19.9	12.7	13.9	▲ 6.1	0.0	3.2	0.9	⑤建設業
⑥運輸業	▲ 17.5	▲ 12.4	9.1	29.1	▲ 20.2	5.5	▲ 18.8	6.7	4.6	2.5	8.4	8.5	14.3	19.1	▲ 13.0	▲ 1.3	▲ 15.0	▲ 16.8	⑥運輸業
道路貨物	▲ 22.7	▲ 9.6	11.1	37.0	▲ 22.3	11.5	▲ 22.1	12.1	5.6	3.2	9.6	11.6	16.2	31.4	▲ 12.3	▲ 4.4	▲ 20.0	▲ 23.1	道路貨物
個人タクシー	▲ 19.9	▲ 13.8	6.1	▲ 10.3	▲ 13.6	▲ 6.8	▲ 15.5	▲ 13.2	▲ 0.2	5.9	8.9	1.7	▲ 14.4	▲ 9.9	▲ 11.9	0.3	2.0	9.4	個人タクシー
全業種計	▲ 19.7	▲ 18.2	▲ 18.8	▲ 14.7	▲ 16.4	▲ 17.3	▲ 14.3	▲ 12.8	▲ 10.3	▲ 4.8	▲ 7.0	▲ 0.9	▲ 7.6	4.0	▲ 14.7	▲ 10.2	▲ 17.0	▲ 15.0	全業種計

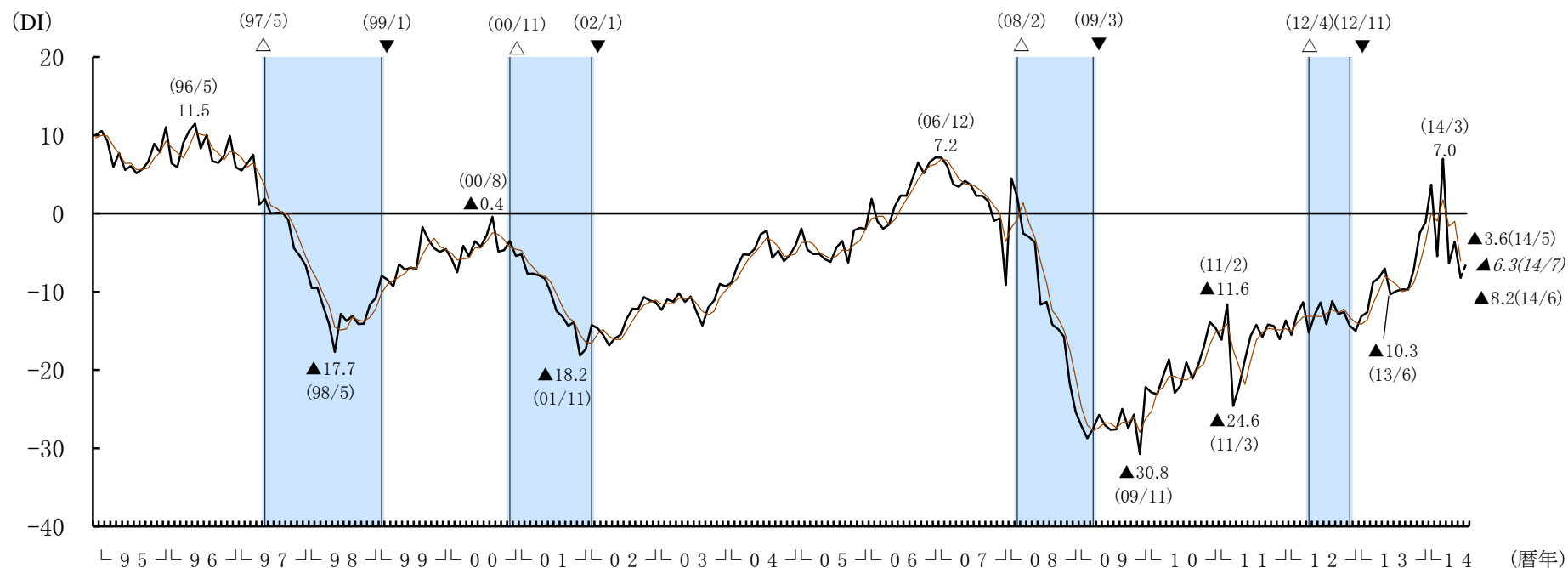
(注) 1 網掛けは、前月から低下した数値  
 2 斜体は見通しの値  
 3 季節調整は業種ごとに行っている。

## 2 採算

- 6月の採算DIは、5月からマイナス幅が4.6ポイント拡大し、▲8.2となった。
- 7月の採算DIは、▲6.3とマイナス幅が縮小する見通しとなっている。

図－3 採算DIの推移（全業種計、季節調整値）

	2013/6月	7月	8月	9月	10月	11月	12月	2014/1月	2月	3月	4月	5月	6月	7月
実績	▲10.3	▲9.9	▲9.7	▲9.7	▲7.1	▲2.5	▲1.1	3.7	▲5.5	7.0	▲6.4	▲3.6	▲8.2	-
見通し	▲3.9	▲3.8	▲3.5	▲4.9	▲4.0	0.9	1.6	1.3	6.8	1.1	▲13.2	▲3.5	0.0	▲6.3

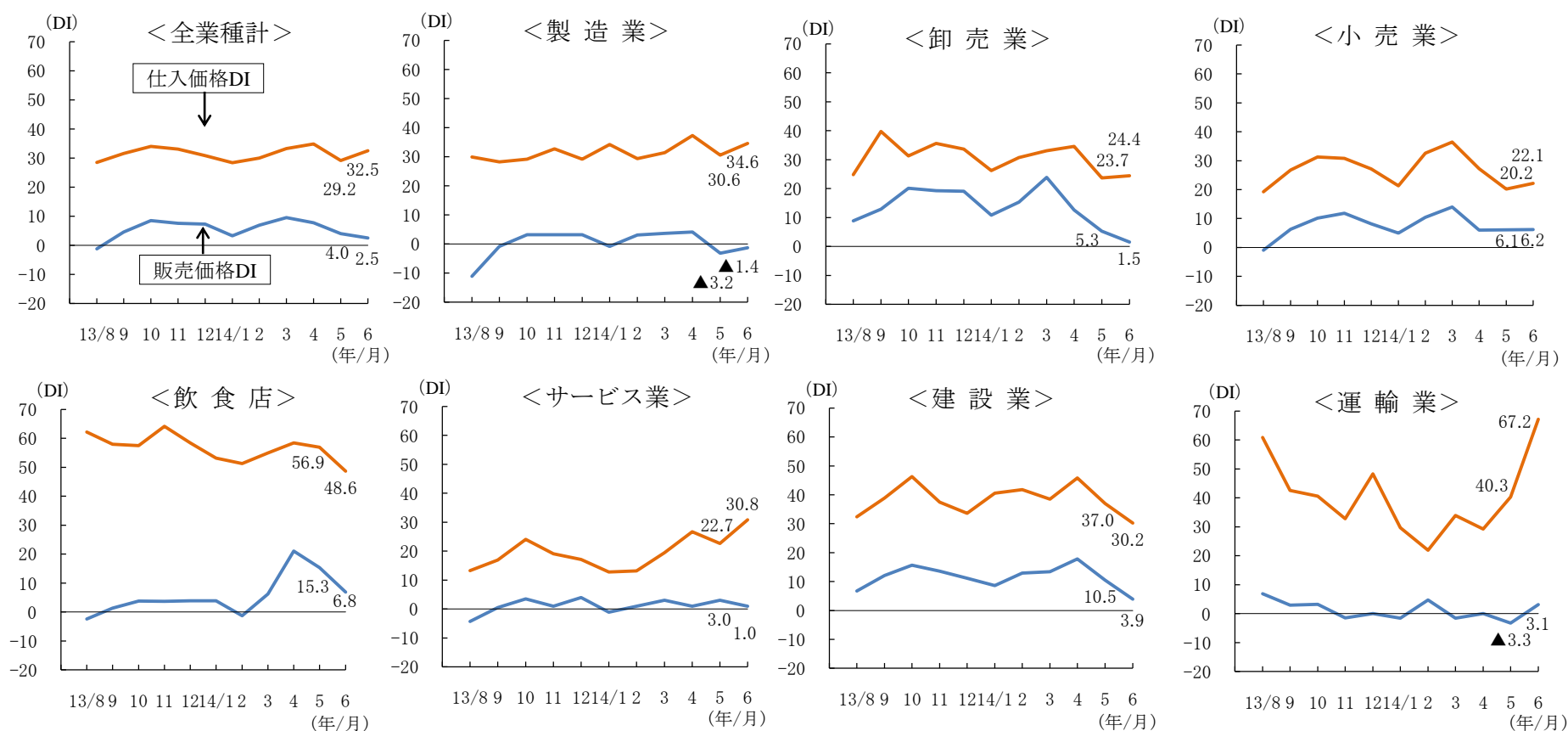


(注) DIは「黒字」企業割合－「赤字」企業割合

### 3 価 格

- 6月の販売価格DIは、5月から1.5ポイント低下し、2.5となった。業種別にみると、卸売業、飲食店、サービス業、建設業でDIが低下した。水準については、飲食店（6.8）が最も高く、次いで小売業（6.2）、建設業（3.9）の順となっている。
- 6月の仕入価格DIは、5月から3.3ポイント上昇し、32.5となった。業種別にみると、飲食店と建設業を除く全ての業種でDIが上昇した。水準については、運輸業（67.2）が最も高く、次いで飲食店（48.6）、製造業（34.6）の順となっている。

図－4 価格DIの推移（前月比）



(注) 価格DIは、前月比で「上昇」企業割合－「低下」企業割合